

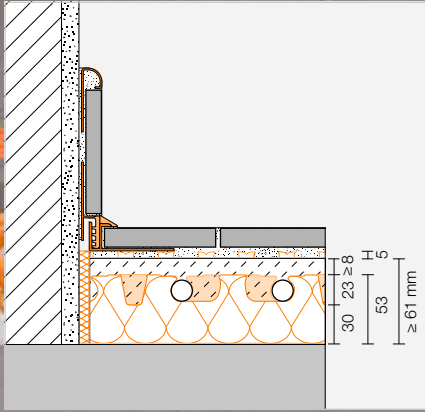
Schlüter®-Systems

2024 Sonbahar ek fiyat listesi

Türkiye · Geçerlilik başlangıcı: 1 Ekim 2024



2024



Schlüter®-BEKOTEC-EN-FI

Yalıtım ile sessizlik

Sistemin teknik detayları

Sistem yüksekliği (DITRA dahil)	66–83 mm
Kabarcıklı plakaların yüksekliği	53 mm
Şap üzeri kaplama	8–25 mm
Boru yarıçapı	14 x 2 mm 16 x 2 mm
Döşeme mesafesi	75 150 225 300 mm
Isıtma borusu ihtiyacı	13,33 6,66 4,44 3,33 m/m ²
Maksimum Isıtma gücü (VT 40 °C / RT 20 °C)*	14 mm: 130 90 50 40 W/m ² 16 mm: 140 100 60 40 W/m ²
Min. Temel ağırlık	58 kg/m ²
Min. Şap hacmi	28,5 l/m ²
Azami yük	en fazla 5 kN/m ²

* VT = Akış sıcaklığı / RT = Oda sıcaklığı

Kabarcıklı şap plakasının teknik detayları

Kullanılabilir alan	120 x 90 cm = 1,08 m ²
Yalıtıma dair bilgiler	Entegre ısı ve darbe (topuk) sesi yalıtımı DES 039 / U değeri 1,30 W/m ² K / CP2

Bilgi:

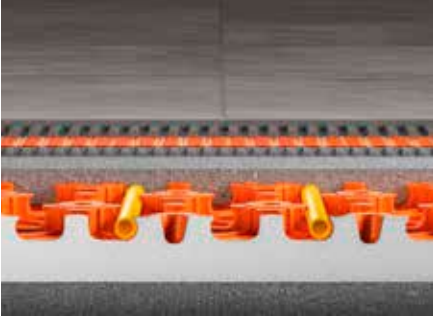
Seramik veya doğal taşın kaplanmasından önce Schlüter-DITRA, şap üzerine ayırma membranı olarak uygulanmalıdır. Şap yeterli bir taşıma kapasitesine ulaştığında ise, uygulama işlemine başlanabilir (Kalsiyum sülfat şap < % 2 kalan nem).

Lütfen ürün veri belgeleri 6.1 ve 9.8'teki talimatları izleyiniz.

Diğer bilgileri teknik el kitabımızda bulabilirsiniz.

Kabarçıklı şap plakası

Schlüter®-BEKOTEC-EN-FI



Schlüter-BEKOTEC-EN-FI, Schlüter ısıtma borularını (Ø 14/16 mm) yerleştirmek için basınca dayanıklı 30 mm ısı ve darbe sesi yalıtımına sahip polistiren termoform filmden yapılmış bir kabarcıklı şap plakasıdır. Alttan kesilmiş kabarcıklı plakalar boruyu belirli bir mesafede tutar (master 75 mm). BEKOTEC plakaları, kabarcık dizilerini bağlamak için üst üste getirilir ve birlikte monte edilir. Minimum 8 mm (maks. 25 mm) asgari kaplamaya uyulması, piyasada satılan çimento veya kalsiyum sülfat bazlı şap (basınç mukavemeti C20-C35 / bükülme çekme mukavemeti F4 maks. F5) ve BEKOTEC-THERM-HR ısıtma borularının kullanımı ile seramik ve doğal taş kaplamaların sistemde kalıcı olarak çatlaksız kalmasını sağlayabilirsiniz. Alternatif kaplamalar ve tasarımlar için lütfen teknik kılavuzumuza bakın.

Schlüter®-BEKOTEC-EN 23 FI 30

30 mm ısı ve darbe (topuk) sesi yalıtımlı kabarcıklı şap plakası

Art.-No.	€/ m ²	P (Ad.)
EN 23 FI 30	32,86	16

1 plaka (1,08 m²) = en küçük teslimat birimi

Kenar bantları:

Kabarçıklı şap plakası EN 23 FI 30 için BRS 810 / BRSK 810 / BRS 808 KF veya BRS 808 KSF kenar bantları kullanılmalıdır (bkz. resimli fiyat listesi BT 24, sayfa 34).

Isıtma borusu

Schlüter®-BEKOTEC-THERM-HR



Schlüter-BEKOTEC-THERM-HR, merkezi oksijen difüzyon bariyerine sahip yüksek kaliteli polimer malzemeden (PE-RT) yapılmış 5 katmanlı kompozit bir ısıtma borusudur. DIN 16833'e göre çok esnek ısıtma borusu, BEKOTEC sistem panellerine kurulum için optimize edilmiştir. Hava yalıtımı DIN 4726'ya göre sertifikalıdır ve kalite açısından sürekli olarak izlenir.

Schlüter®-BEKOTEC-THERM-HR

EN 23 FI 30 için ısıtma borusu 14 x 2 mm

L (m)	Art.-No.	€/ m	P (Rulo)
70	BTHR 14 RT 70	2,21	7
120	BTHR 14 RT 120	2,21	7
200	BTHR 14 RT 200	2,19	7
600	BTHR 14 RT 600	2,19	4

Schlüter®-BEKOTEC-THERM-HR

EN 23 FI 30 için ısıtma borusu 16 x 2 mm

L (m)	Art.-No.	€/ m	P (Rulo)
70	BTHR 16 RT 70	2,27	7
120	BTHR 16 RT 120	2,27	7
200	BTHR 16 RT 200	2,23	7
600	BTHR 16 RT 600	2,23	4

Dengeleme plakası

Schlüter®-BEKOTEC-ENFGI



Isı ve darbe (topuk) sesi yalıtımlı dengeleme plakası Schlüter-BEKOTEC-ENFGI, ısıtma borularının dağıtım kabineine monte edilmesini kolaylaştırmak için kullanılır.

Schlüter®-BEKOTEC-ENFGI 30

EN 23 FI 30 için 30 mm ısı ve darbe (topuk) sesi yalıtımlı dengeleme plakası

Art.-No.	€/ Ad.	P (Ad.)
ENFGI 30	38,34	10

Kullanılabilir alan: 120 x 90 cm = 1,08 m²



Schlüter®-DITRA-PS

Şimdi de kendinden yapışkanlı – zaman ve yapıştırıcı tasarrufu sağlar

Pratik ve hızlı uygulama: Kendinden yapışkanlı taşıyıcı elyafı bulunan yeni DITRA-PS uygun zeminlerin üzerine doğrudan dönebilir. Bu sadece zamandan değil malzemenin de tasarruf sağlar, çünkü seramik yapıştırıcı yüzey artık gerekmez. Tabii ki bu sırada DITRA-PS kaplamayı zeminden klasik DITRA gibi güvenilir bir şekilde ayırır.

- ✓ Kendinden yapışkanlı taşıyıcı elyaf
- ✓ Uygulama sırasında kolayca konumlandırılır
- ✓ Zaman ve malzeme tasarrufu

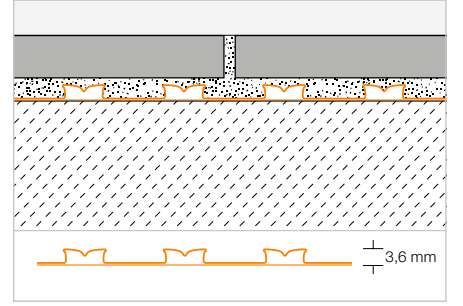


Kendinden yapışkanlı kompozit ayırıcı

Schlüter®-DITRA-PS



Schlüter-DITRA-PS arka tarafı kendinden yapışkanlı bir taşıyıcı elyaf ile donatılmış Easyfill-Design'a sahip arkası kesik karesel girintilere sahip bir polipropilen membrandır. Membran su geçirmezdir. Koruyucu film çıkarıldıktan sonra DITRA-PS, seramik yapıştırıcısı kullanılmadan uygun yüzeylere uygulanabilir ve böylece ayırma ve buhar dengeleme tabakası olarak görev yapar. (Ürün bilgi föyü 6.7)



Schlüter®-DITRA-PS



Kendinden yapışkanlı polipropilen membran

L x B = m ²	Art.-No.	€ / m ²	PL (Ad.)
0,735 x 0,985 = 0,72	D PS MA	31,81	14



Schlüter®-DITRA-PS



Kendinden yapışkanlı polipropilen rulo

L x B = m ²	Art.-No.	€ / m ²	PL (Rulo)
25,4 x 0,985 = 25	D PS 25 M	26,33	6





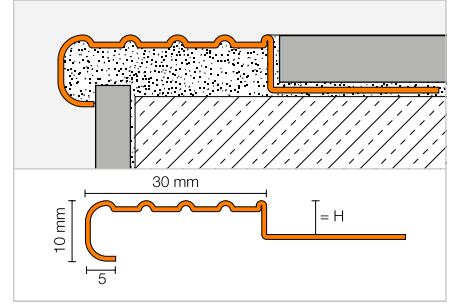
Basamak profili

Schlüter®-TREP-E



Schlüter-TREP-E kaymayı engelleyen özel kanallı paslanmaz çelik basamak profilidir. (Ürün bilgi föyü 3.3)

i
Paslanmaz çelik TREP-E şimdi 9 mm, 10 mm ve 22 mm yüksekliklerinde de bulunur!



Schlüter®-TREP-E

Paslanmaz çelik V2A, R 10 V 6

H (mm)	L = 2,50 m Art.-No.	€ / m	KV (Ad.)
2	TE 20	20,40	60
3	TE 30	20,61	60
5	TE 50	21,05	60
8	TE 80	21,66	60
9	TE 90	21,89	60
10	TE 100	22,10	60
11	TE 110	22,35	60
13	TE 130	22,89	60
16	TE 160	23,43	60
22	TE 220	24,79	60
25	TE 250	25,42	60

Schlüter®-TREP-E

Paslanmaz çelik V2A, R 10 V 6

H (mm)	L = 1,50 m Art.-No.	€ / m	KV (Ad.)
2	TE 20/150	20,40	60
3	TE 30/150	20,61	60
5	TE 50/150	21,05	60
8	TE 80/150	21,66	60
9	TE 90/150	21,89	60
10	TE 100/150	22,10	60
11	TE 110/150	22,35	60
13	TE 130/150	22,89	60
16	TE 160/150	23,43	60
22	TE 220/150	24,79	60
25	TE 250/150	25,42	60

Schlüter®-TREP-E

Paslanmaz çelik V2A, R 10 V 6

H (mm)	L = 1,00 m Art.-No.	€ / m	KV (Ad.)
2	TE 20/100	21,48	60
3	TE 30/100	21,66	60
5	TE 50/100	22,11	60
8	TE 80/100	22,74	60
9	TE 90/100	22,98	60
10	TE 100/100	23,20	60
11	TE 110/100	23,43	60
13	TE 130/100	23,94	60
16	TE 160/100	24,60	60
22	TE 220/100	25,89	60
25	TE 250/100	26,52	60

Schlüter®-TREP-E V4A

Paslanmaz çelik V4A, R 10 V 6

H (mm)	L = 2,50 m Art.-No.	€ / m	KV (Ad.)
8	TE 80/V4A	23,84	60
11	TE 110/V4A	24,55	60
13	TE 130/V4A	25,18	60
16	TE 160/V4A	25,72	60

Schlüter®-TREP-E V4A

Paslanmaz çelik V4A, R 10 V 6

H (mm)	L = 1,50 m Art.-No.	€ / m	KV (Ad.)
8	TE 80/150/V4A	23,84	60
11	TE 110/150/V4A	24,55	60
13	TE 130/150/V4A	25,18	60
16	TE 160/150/V4A	25,72	60

Schlüter®-TREP-E V4A

Paslanmaz çelik V4A, R 10 V 6

H (mm)	L = 1,00 m Art.-No.	€ / m	KV (Ad.)
8	TE 80/100/V4A	25,02	60
11	TE 110/100/V4A	25,72	60
13	TE 130/100/V4A	26,22	60
16	TE 160/100/V4A	27,03	60

Final kapağı

Schlüter®-TREP-E V4A/EK

Final kapağı paslanmaz çelik V4A

Art.-No.	€ / Ad.	P (Ad.)
E / TE	2,90	50



TREP-E V4A/EK

V2A – Profilleri için de uygundur.

Bilgi:

R 10 V 6 = DIN 51 130 Normuna göre kayma direnci sınıfı
3 m'lik uzunluklar için ürün kodunu "/300" ile tamamlayın (Örn: TE 80 AE/300).

Genel Ticari İş Koşul ve Kuralları



Yalnızca bizim Genel Ticari İş Koşul ve Kurallarımız geçerlidir, güncel sürümünü schlueter-systems.com/agb adresinden indirebilirsiniz ya da talebiniz üzerine size memnuniyetle gönderebiliriz.

Açıklamalar

Yenilikler



Yeni ürün

Özellikler



Peel & Stick kendinden yapışkanlı



EasyCut-Kesme mastarı



Easyfill-Design

Paketleme birimleri

PL = Europalet ambalaj

KV = Yastıklı ambalaj

BV = Bağ ambalajı

Aksi durum açıkça belirtilmemişse tüm profiller 10'luk bağ ambalajlıdır.

P = Paket ambalajı

R = Rulo

Ad. = Adet

Boyutlar

H = Yükseklik

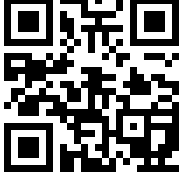
L = Uzunluk

B = Genişlik

T = Derinlik

3 m uzunluklar sistem şartları nedeniyle ekspres olarak teslim edilememektedir.

Teknik gelişmeler dolayısıyla açıklanan fotoğraf, çizim ve tanımlarda değişiklikler olabilir.



schlueter-systems.com

Schlüter-Systems KG'nin genel ticari kořul ve kuralları geerlidir.
Hatalar, baskı hataları ve deđiřiklikler, rn geliřimi ya da teslim Őartlarına gre saklı tutulur.
Renkler ve temsili resimler basım tekniklerine gre farklılık gsterebilir.



P R O F İ L İ L E İ N O V A S Y O N

Schlüter-Systems KG · SchmlestraÙe 7 · D-58640 Iserlohn · Tel.: +49 2371 971-1261 · Fax: +49 2371 971-1112
info@schlueter.de · schlueter-systems.com

Schlüter-Systems Dıř Tic.Ltd.Őti. · Necip Fazıl Mah. Hamza Yerlikaya Blv. No: 38 · 34773 mraniye - İstanbul
Tel.: +90 216 415 37 87 · Faks: +90 216 364 77 66 · GSM: +90 533 777 92 90-99 · schluter@schluter.com.tr · schluter.com.tr