

Kapı bölgelerinde kapiler kesme

Schlüter®-KERDI-CID

Çalışma yardımı



İç mekanların yalıtımına ilişkin yönetmelikler, kapı alanları da dahil olmak üzere ıslak alanlarda biriken sudan bitişik, yalıtımlı olmayan odaların korunmasını gerektirir. Schlüter-KERDI-CID-Setleri farklı kapı açılma yönlerinde geçiş bölgeleri için talep edilen kapiler kesicilik sağlar.

Avantajları:

- ✓ **Sistemde güvenli**
- ✓ **Kendini kanıtlamış paslanmaz çelik bitiş**
- ✓ **DIN 18534 uyarınca standarda uygun**
- ✓ **Kalıp parçaları dahil setler**

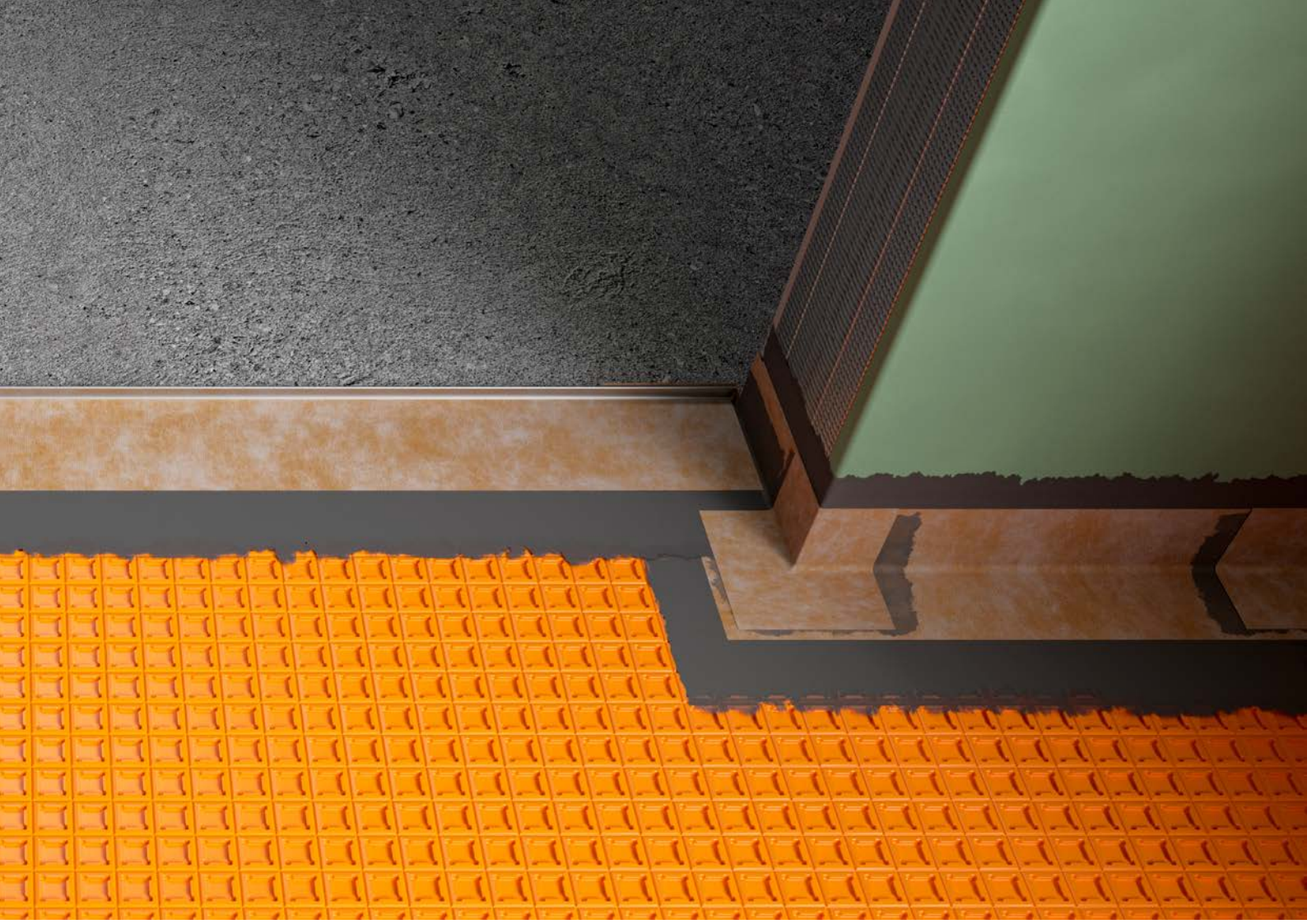
Duş bölgeleri kapının yakınında mı?

2017 yılındaki 18534 yalıtım standardının yeni basımından itibaren "Kapı eşiği" ve banyoların kapı bölgesindeki yalıtım konusuna daha çok odaklanıldı. Banyoda yalıtım ile ilgili diğer tavsiyeler incelendiğinde, banyodan suyun çıkışının nasıl önleneceği konusunda kapı bölgesi için sadece yetersiz ifadeler ve çözümler bulunur.

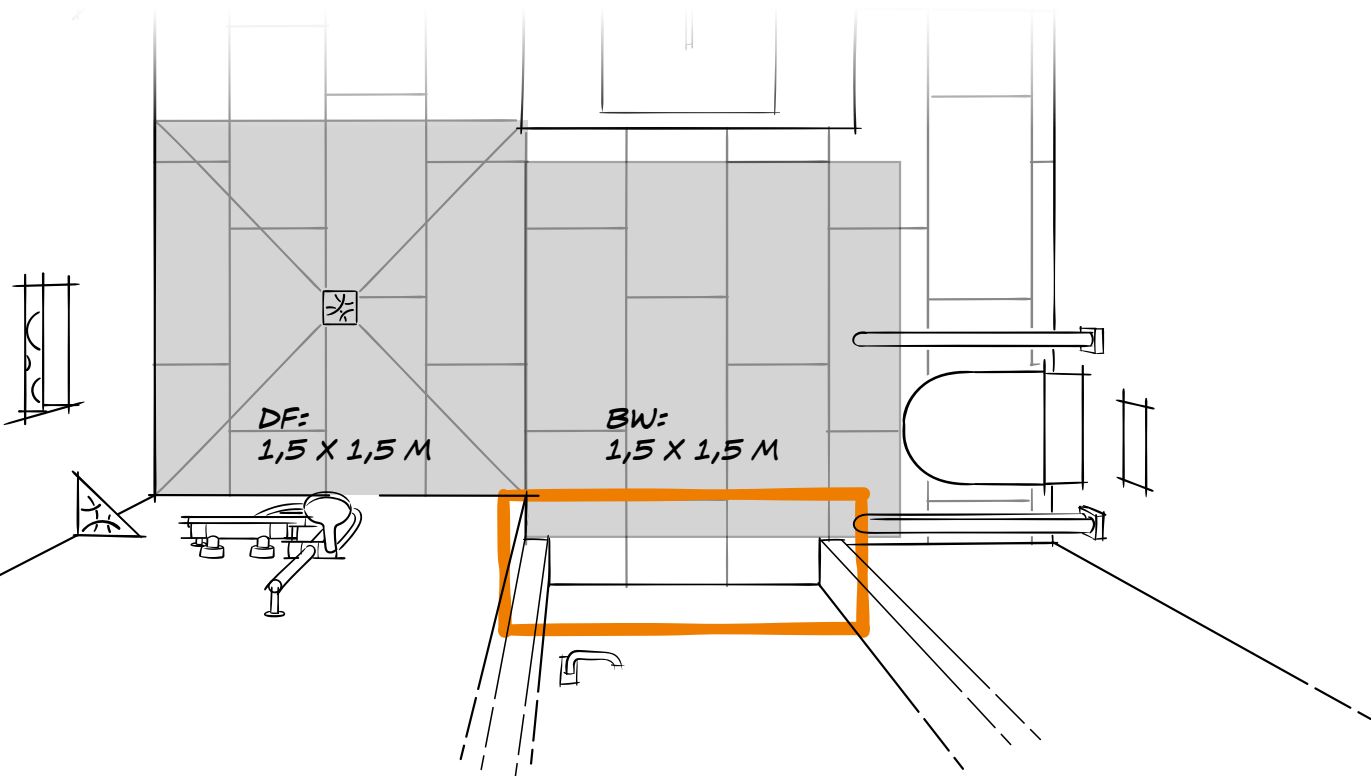
İç mekânların yalıtımı ile ilgili talepler temelde komşu yapı parçalarının ve iç mekânların, ıslak zeminlerde oluşan sudan korunması gerektiğine odaklanır. Zemin ve duvar konstrüksiyonlarının yanı sıra yalıtılmamış iç mekânlara geçişler gibi bunların üst yapılarının da korunması bunların arasında yer alır. Sıçrama ve kullanım suyu yüzünden yüksek bir su etkisi bekleniyorsa, kapı bölgesindeki geçişlerde en az 1 cm'lik bir seviye farkı talep edilmektedir.

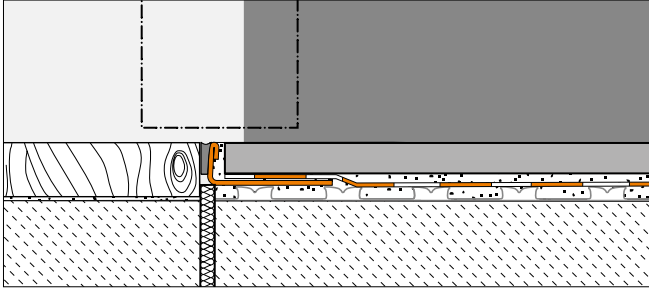
Duş bölgesinin mekân özellikleri nedeniyle duş bölgesi uygun koruma tedbirleri olmadan kapının yakınında konumlandırılmışsa yüksek bir su etkisi söz konusudur (bkz. sağdaki çizim). Artık su etki sınıflarının dik-kate alınması altında etkili bir çözüm bulmak planlamacının görevidir.

Bu sırada DIN 18040-2 uyarınca bariyersiz inşaat taleplerinde konutların içindeki iç kapılarda alt kapı dayanaklarına veya eşiklere izin verilmediği unutulmamalıdır. Bütünsel olarak incelendiğinde planlayıcının sadece asıl koruma hedefinin bir önceliklendirilmesi kalıyor.

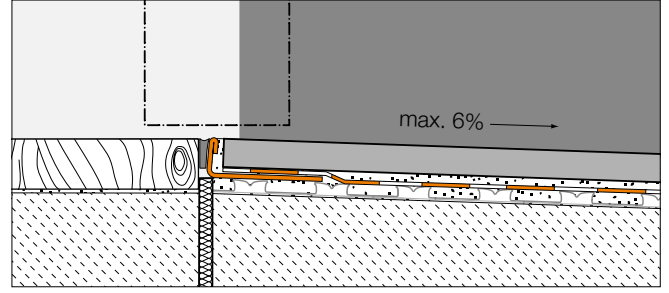


Uyarı: örnek çizim. Komşu odaya kapı açılma yönü (Set 2)





Seviyesi eşit bir seramik kaplamasıyla kapiler kesici olarak DIN uyarınca bir „bariyersiz“ çözüm istenmektedir (sıfır eşik).



Beklenen yüksek su etkisi durumunda komşu bölgeleri korumak için, açıklık bölgesinde seramiğin eğik konumuyla bir seviye farkı gerçekleştirilebilir.

Planlayıcı tarafından hangi çözümün favori alındığından bağımsız olarak Schlüter-KERDI-CID yalıtım sistemi, seramik kaplamanın altından bir su yayılmasını engellemek için zemin bölgesinde kapiler kesici olarak etki etmektedir. Aşırı yük binen ıslak hacimlerde kapı geçiş bölgelerinde ayrıca bir seviye farkının yaratılması ve bir

seramiğin eğik yerleştirilmesi sayesinde üst kaplamanın üzerinden su yayılması engellenebilir. Böylece bu uygulama, komşu kaplamalara "rampa benzeri" bir konforlu seviye dengelemesi sunar. Eğim burada % 6'dan fazla olmamalıdır.

Schlüter-Systems, kapı geçiş bölgeleri için, söz konusu kapı açılma yönüyle uyumlu hale getirilmiş set çözümleri sunmaktadır. Söz konusu set, fabrika tarafından KERDI-KEBA yalıtım bandı uygulanmış bir Schlüter-SCHIENE içermektedir. Profil boyu 1,15 m olup ilgili kapı ölçüsüne göre bireysel olarak kısaltılabilir.

Kapı açılma yönüne bağlı olarak set ile birlikte KERDI-KERECK kalıp parçaları verilir. Her bir yapı parçasının yapıştırılması çift komponentli KERDI-COLL yalıtım yapıştırıcısıyla gerçekleşir (Set içinde değildir).



H = 10, 12, 14 mm



Schlüter-KERDI-CID setleri DIN 18534 uyarınca standartlara uygun bir çözümdür ve bir abP test belgesine sahiptir.

i

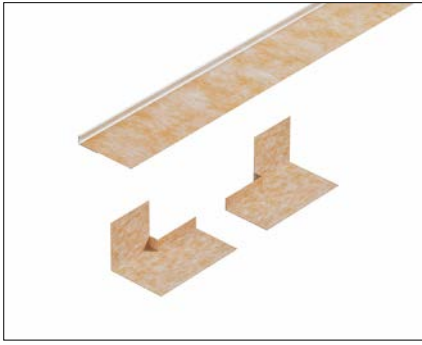
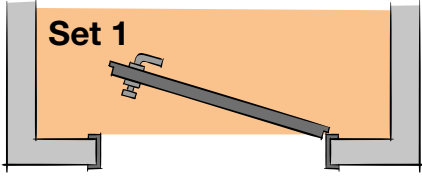
Durum: Nisan 2023

Diğer bilgileri Schlüter Resimli Fiyat Listesi Bileşik yalıtım bölümünde ve ürün veri bülteni 8.11'de bulabilirsiniz.



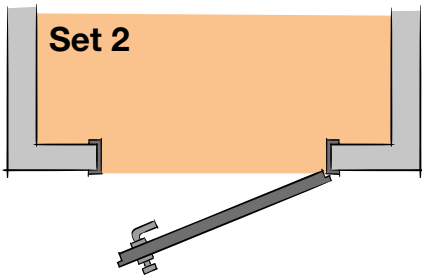
Schlüter®-KERDI-CID Set 1

Banyoya kapı açılma yönü için



Schlüter®-KERDI-CID Set 2

Komşu odalara kapı açılma yönü için





P R O F İ L İ L E İ N O V A S Y O N

Schlüter-Systems KG · Schmölestraße 7 · D-58640 Iserlohn · Tel.: +49 2371 971-1261 · Fax: +49 2371 971-1112
info@schlueter.de · schlueter-systems.com

Schlüter-Systems Dış Tic.Ltd.Şti. · Necip Fazıl Mah. Hamza Yerlikaya Blv. No: 38 · 34773 Ümraniye - İstanbul
Tel.: +90 216 415 37 87 · Faks: +90 216 364 77 66 · GSM: +90 533 777 92 90-99 · schluter@schluter.com.tr · schluter.com.tr