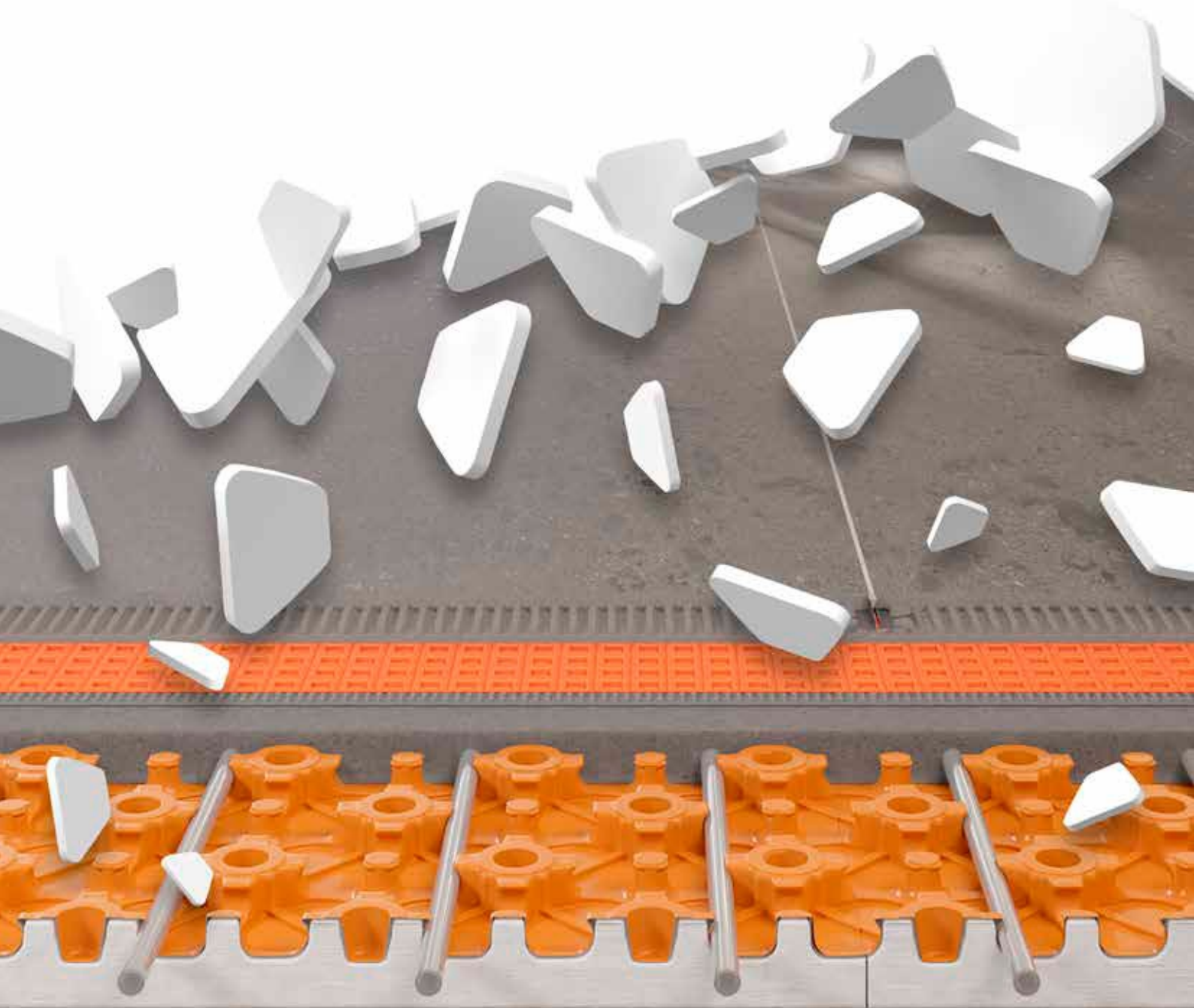


# Schlüter® - BEKOTEC-THERM

Resimli Fiyat Listesi BT 25

Türkiye · Geçerlilik tarihi 1 Şubat 2025



2025



Zemin ısıtmamızın bir bakışta...

Enerji tasarruflu  
Isı yalıtımlı  
Ses yalıtımlı  
Güvenilir  
Zaman tasarruflu  
Isıtma ve soğutma  
Dayanıklı  
Alerjisi olanlar için uygundur  
Maliyet tasarruflu  
Hoş oda iklimi sağlar  
Su yalıtımlı  
Konforlu  
Basit



# ... tüm avantajlı yönleri

İçerik	Sayfa
Schlüter-BEKOTEC-THERM	4
Enerji tasarrufu	5
Konfor alanlarında yaşam	6
Schlüter-BEKOTEC-THERM'in avantajları	8
Ve ne zaman yardıma ihtiyacınız olursa	9
Schlüter-BEKOTEC-THERM – Sistem yapısı	10
Ve böylece size iyi hissettiren sıcaklığı kontrol edebilirsiniz.	12
Schlüter-BEKOTEC-THERM-FRS/-RTB	14
Schlüter-BEKOTEC-THERM – Sistem çözümleri	16
Schlüter-BEKOTEC Sistem FI	18
Schlüter-BEKOTEC Sistem P/PF	20
Schlüter-BEKOTEC Sistem F/F-PS	22
Schlüter-BEKOTEC Sistem FTS	26
Schlüter-BEKOTEC Sistem FK/FK-PS	28
Bağlantı plakası	
Ø 16 mm ısıtma borusu için	32
Ø 14 mm ısıtma borusu için	33
Ø 12 mm ısıtma borusu için	34
Ø 10 mm ısıtma borusu için	35
Yenileme setleri	
Schlüter-BEKOTEC-EN-F	36
Schlüter-BEKOTEC-EN-FK	37
Aksesuar	38
Diğer sistem bileşenleri	56
Hesaplama yardımcıları	62
İnternette Schlüter-BEKOTEC-THERM	65
Açıklamalar	66
Sevkiyat ve Ödeme Koşulları	67



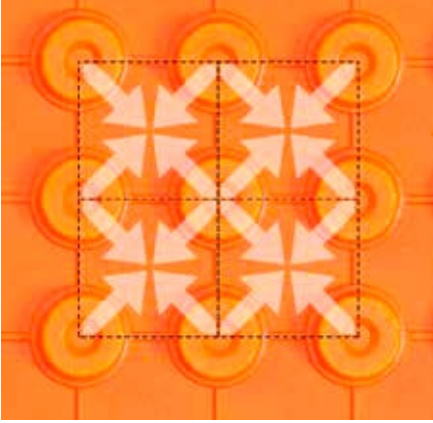


# Schlüter®-BEKOTEC-THERM

## Seramik – Yerden Isıtmalı Zeminler

Schlüter-BEKOTEC-THERM, ısıtmalı ve / veya soğutmali zeminlerin inşası için yenilikçi bir çözümdür. Kaplama inşaat teknolojimiz, genellikle geleneksel bir şap ile monte edilebilen birkaç basit bileşenden oluşur. Yıllar boyunca denenmiş ve test edilmiş kabarcıklı plakalarımız, pahalı, özel inşaat kimyasalları olmadan hızlı bir şekilde daha fazla işlem yapılmasını sağlar – şapın döşenmesinden sonraki gün seramik üst kaplamaların döşenmesi genellikle mümkündür.

Yenilikçi yapı, münferit kabarcıklar arasındaki şapın modüler geriliminin azalmasını sağlar. Sizin için avantaj: Şapta alan sınırlama bağlantıları YOK, çok kısa bekleme süreleri var. Bunun için ne yüksek mukavemetli şaplar ne de hızlı sertleşen döküm bileşenleri gerekli değildir, sadece sistem bileşenlerimiz ve CT/CA C20–C35 / F4 maks. F5 kalitesinde bir şap yeterlidir.



Yenilikçi yapı, münferit kabarcıklar arasındaki şapın modüler geriliminin azalmasını sağlar. Sizin için avantaj: Şapta alan sınırlama bağlantıları YOK, çok kısa bekleme süreleri var.

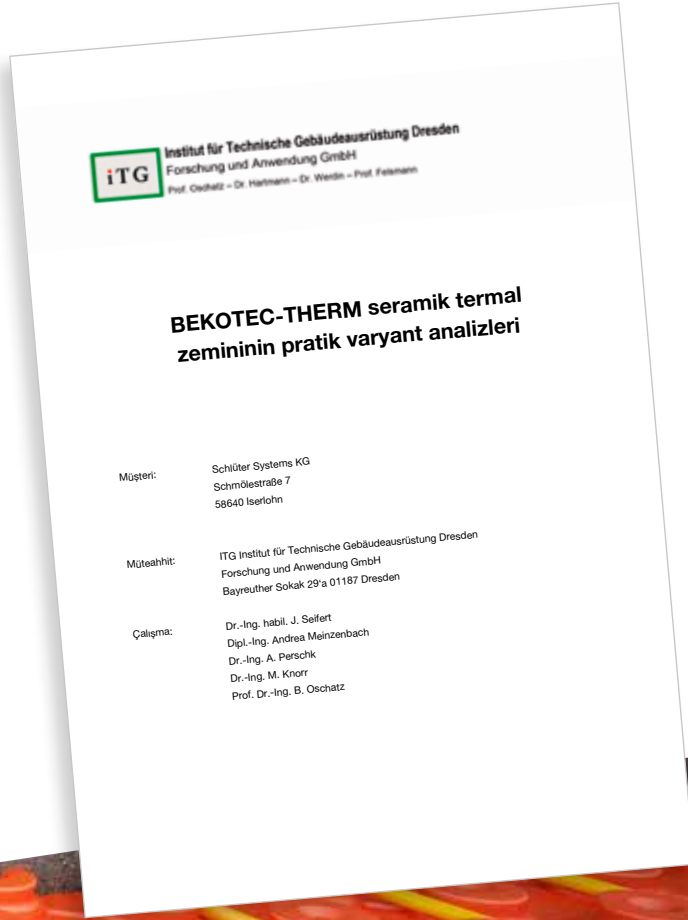


# Enerji tasarrufu

## bilimsel olarak kanıtlanmış

Schlüter-BEKOTEC-THERM'li zemin konstrüksiyonları, düşük montaj yükseklikleri sayesinde ısıtma ve soğutma için idealdir. Sistemdeki düşük kütle nedeniyle, gündüz sıcaklık değişikliklerine hızlı tepki verebilir ve gece oda sıcaklığını etkili bir şekilde düşürerek enerji tasarrufu sağlayabilir.

ITG, Dresden tarafından yapılan bilimsel bir pratik test gösteriyor: Schlüter-BEKOTEC-THERM, diğer yerden ısıtma sistemlerine kıyasla% 9,5'e kadar enerji tasarrufu sağlayabilir.



DAHA FAZLA BİLGİ İÇİN:  
[SCHLUTER.COM.TR](http://SCHLUTER.COM.TR)

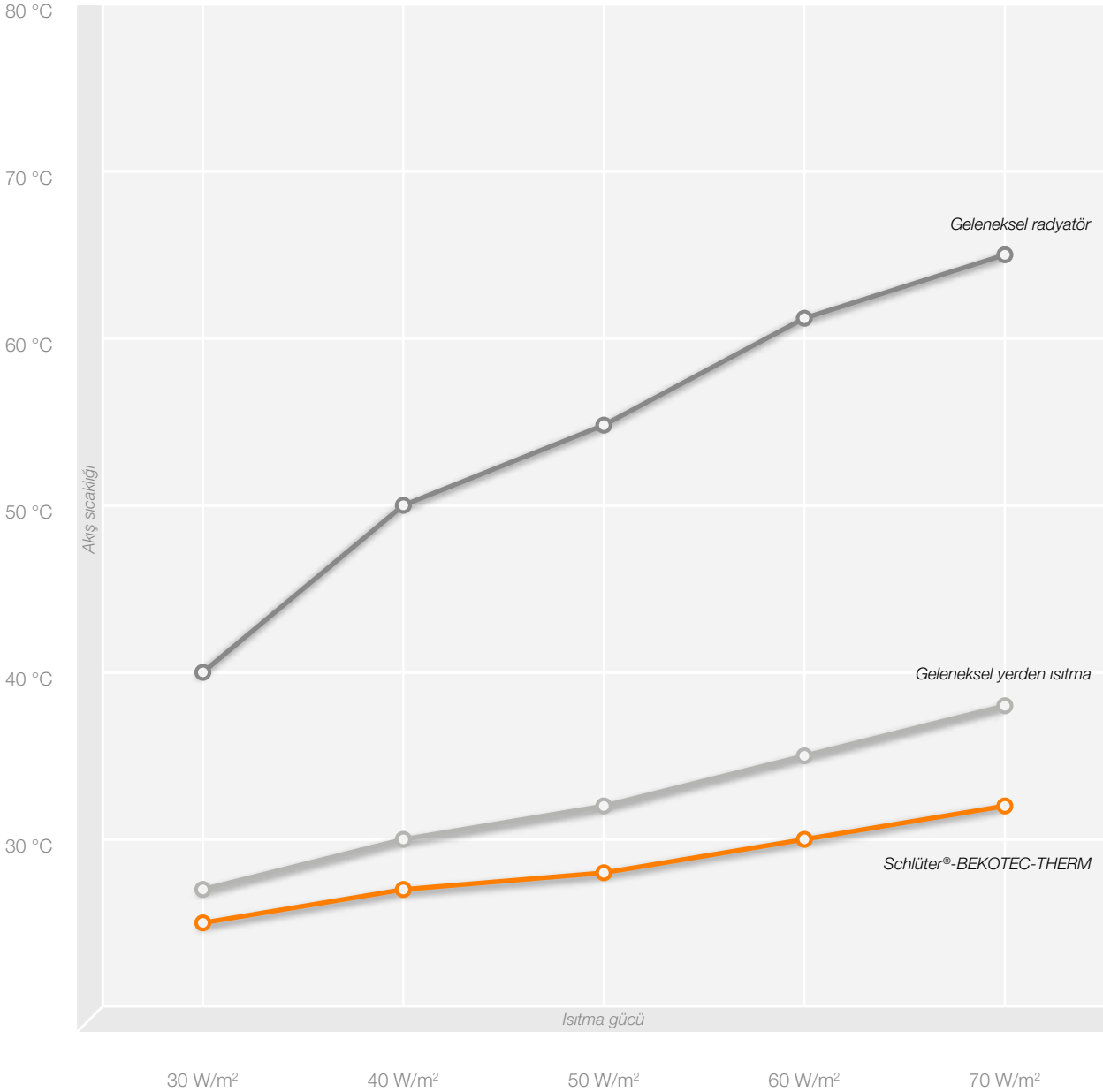
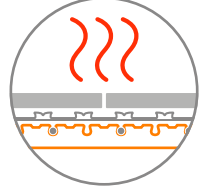


# Konfor alanlarında yaşam

## Soğukta ısıtır ...

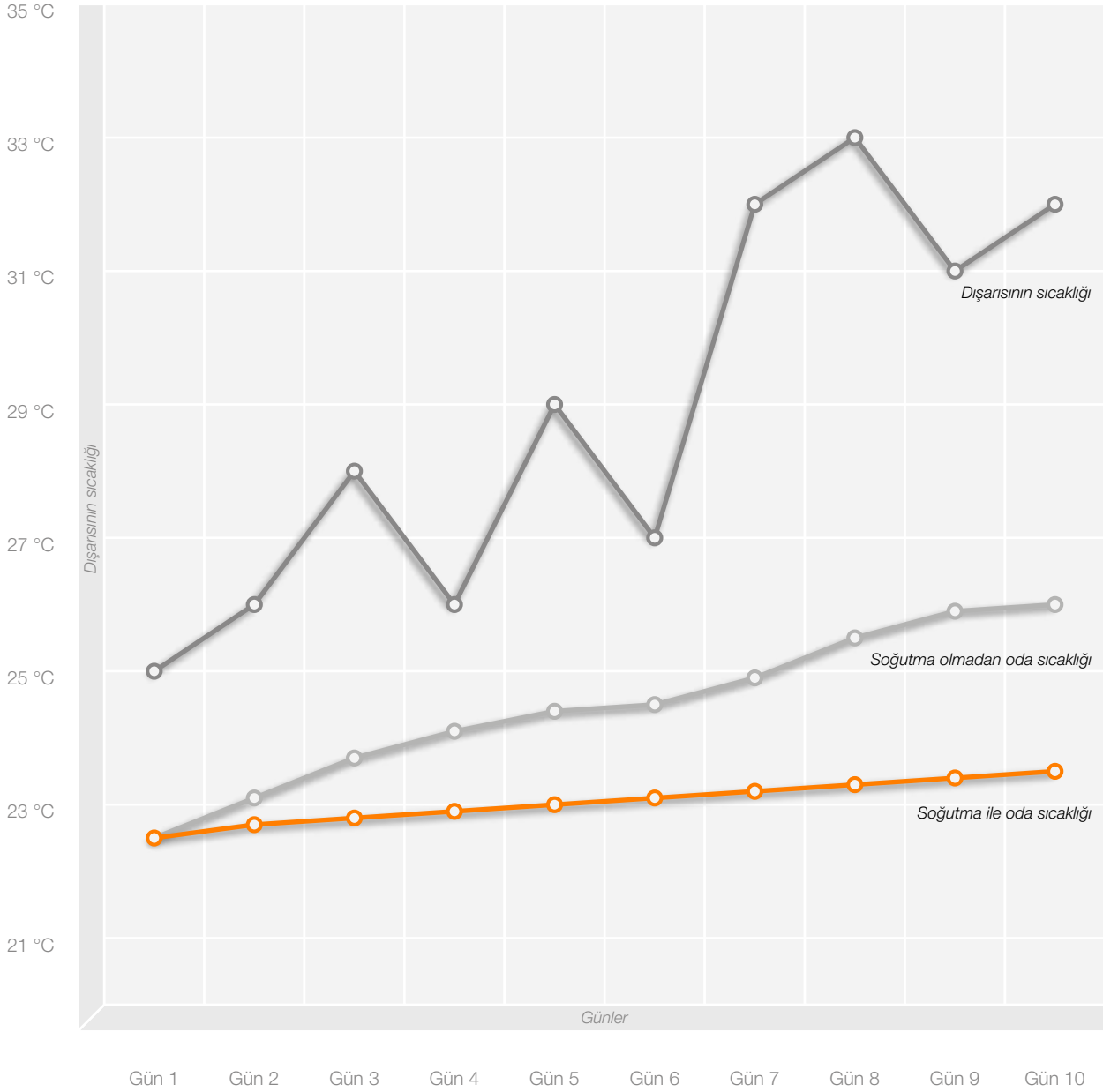
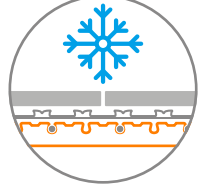
Schlüter-BEKOTEC-THERM ince tabakalı bir sistemdir. Ve sadece ince bir şapın ısıtılması gerektiğinden, sistem düşük akış sıcaklıklarına sahiptir.

Bu, özellikle ısı pompaları gibi yenilenebilir enerji kaynaklarıyla etkileşim için çok uygundur. Bu durum kaynakları, çevreyi ve uzun vadede bütçenizi korur.



## ... ve sıcak zamanlarda soğutur

Sizin aynı zamanda soğutabilen bir ısı pompanız var mı? BEKOTEC-THERM ile düşük akış (soğutma) sıcaklıkları sayesinde pahalı klima veya ek teknoloji olmadan evinizi verimli ve pasif bir şekilde soğutabilirsiniz. Bu şekilde, eviniz yüksek dış sıcaklıklarda bile hoş bir şekilde serin kalır.



Diyagramlar tam bir değer değildir, sadece gösterim amaçlıdır.



# Schlüter®-BEKOTEC-THERM'in faydaları

## Hoşunuza gitmiş olmalı



### Basit

Schlüter-BEKOTEC-THERM'i uygulamak için ne karmaşık bileşenler ne de pahalı yapı kimyasalları gerekli değildir. Onlarca yıldır kanıtlanmış basit bir teknikten başka bir şeye gerek yok. Seramik üst kaplamayı döşedikten 7 gün sonra şapı ısıtmaya başlayabilirsiniz. Akış sıcaklığına bağlı olarak, ısıtma aşaması sadece 2-3 gün sürer (akış sıcaklığına ulaşılan kadar günlük 5 °C'ye kadar artışla 25 °C'de başlarsınız).



### Güvenli

Seramik bir kaplama mı planlıyorsunuz? Güzel! BEKOTEC-THERM ile seramik kaplamalar kalıcı olarak çatlaksız kalır – ve 5 x 5 cm plaka boyutundan itibaren üst format sınırı yoktur. Popüler büyük formatlar kesinlikle güvenli ve zararsızdır. Başka bir avantaj: BEKOTEC-THERM ile çözülmüş, süpürgeliklerdeki yırtılmış derzler geçmişte kaldı.



### Hızlı

Geleneksel çimento şap ve seramik kaplamalar kullanıldığında, artık nemin ölçülmesi veya spesifik kalan neme gerekmez. Şap üzerinde yürünür yürümez seramiklerinizi döşemeye başlayabilirsiniz. Ve herhangi bir karmaşık ve pahalı özel yapı kimyasalları olmadan. Müşteriniz 28 gün önce yeni evinde, zamandan ve paradan tasarruf sağlar.



### Komplike değil

BEKOTEC-THERM sistemi şapta herhangi bir genişleme derzi gerektirmez (bina ayrımları vb. Hariç). Üst kaplamada geçerli yönetmeliklerin gerektirdiği alan sınır derzleri böylece şaptan bağımsız olarak konumlandırılabilir. Bu, döşeme görüntüsünde çirkin genişleme derzlerini ortadan kaldırır ve sonuç sizin için güzel olur.



### Etkileyici

Düşük montaj yüksekliği sayesinde BEKOTEC-THERM sistemi özellikle düşük akış sıcaklıklarında çalıştırılabilir. Bu, onu sürdürülebilir, modern ısı pompalarıyla birleştirmek için ideal kılar. Diğer bir avantaj: Daha az şap gerektiğinden, kum ve çimento gibi daha az kaynak kullanılabilir ve bu da ekolojik ayak izini önemli ölçüde azaltır.



### Sistemde garanti

Schlüter-Systems KG, BEKOTEC-THERM zemin kaplama konstrüksiyonunu kullanırken size proje bazlı uzatılmış garanti sunar. Bu, yeterli yük taşıma kapasitesini ve seramik, doğal taş veya suni taş kaplama malzemesinde çatlak oluşumunun hariç tutulmasını içerir.

Ön koşul, BEKOTEC-THERM sisteminin Schlüter-Systems KG'nin ilgili ürün veri sayfaları ve spesifikasyonlarına uygun olarak yürütülmesidir.

Sorularınız var mı? Servis ekibimiz hizmetinizde!

E-Mail: schluter@schluter.com.tr veya Tel.: 0216 415 37 87



# Ve ne zaman yardıma ihtiyacınız olursa sizi desteklediğimiz için mutluyuz

## Teknik danışmanlık

Teknik departmanımızdaki deneyimli çalışanlarımız, kuruluma, uygulama teknolojisine ilişkin tüm sorularınızı yanıtlamaktan memnuniyet duyacaktır. Departmanımız, aynı zamanda bina projeleriniz için bireysel inşaa tasarımları geliştirmektedir.

Schlüter-BEKOTEC-THERM, birçok seramik yapıştırıcısı (ABP), hafif şaplar ve bağlı dolgularla kullanım için test edilmiş ve onaylanmıştır. Bina projesine bağlı olarak özel anlaşmalar ve ek testler mümkündür.

## Isınma yükü hesaplaması

Seramik iklim zemini BEKOTEC-THERM'in optimum, performansa göre ayarlanmış ısı emisyonunu sağlamak için, ilgili çizimler ve verilerin tesliminden sonra binanın ve bireysel odaların ısıtma yükünü tam olarak belirleyen yazılımları kullanıyoruz.

## İhaleler için materyaller

Radyant panel ısıtma sistemi olarak BEKOTEC-THERM'in teknik tasarımına dayanan, kişiye özel ihale materyalleri geliştirebiliriz.

## Yerinde danışmanlık

Yerinde profesyonel tavsiyeye ihtiyaç duyarsanız lütfen ofislerimizle irtibat kurunuz. Randevu ayarlamaktan memnuniyet duyacağız – sadece BEKOTEC-THERM için değil.

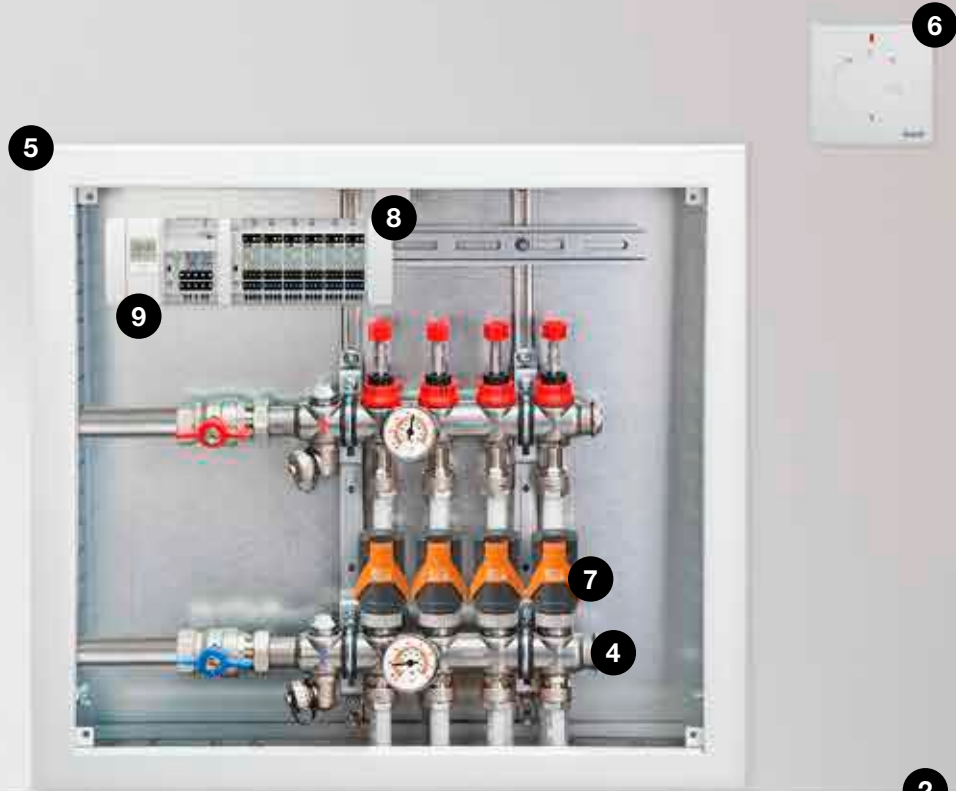
## Schlüter-Systems eğitimleri

BEKOTEC-THERM için özel olarak tasarlanmış esnaf, işleme şirketleri ve satıcılara eğitim kursları ve seminerler sunuyoruz. Bu etkinliklerle ilgileniyorsanız, lütfen bizimle iletişime geçin!



# Schlüter®-BEKOTEC-THERM

Bir bakışta sistem montajı



## Schlüter-Systems'in

Tüm BEKOTEC sistemleri için örnek

- 1. Schlüter®-BEKOTEC-EN**  
Schlüter ısıtma borularının bağlanması için kabarcıklı şap plaka
- 2. Schlüter®-BEKOTEC-BRS**  
Şap kenar bandı
- 3. Schlüter®-BEKOTEC-THERM-HR**  
Isıtma borusu
- 4. Schlüter®-BEKOTEC-THERM-HV**  
Bağlantı aksesuarlarıyla birlikte paslanmaz çelik ısıtma devre distribütör manifoldları
- 5. Schlüter®-BEKOTEC-THERM-VS**  
Dağıtma kabini
- 6. Schlüter®-BEKOTEC-THERM-ER**  
Oda sensörü
- 7. Schlüter®-BEKOTEC-THERM-EAHB**  
Aktüatör
- 8. Schlüter®-BEKOTEC-THERM-EBC**  
Ana modül "Control" bağlantı modülü ile birlikte
- 9. Schlüter®-BEKOTEC-THERM-EET**  
Zamanlayıcı (opsiyonel)
- 10. Schlüter®-DITRA**  
Bileşik yalıtım, ısı dağıtımı, buhar basınç dengeleyici veya ısı dağıtımı

Diğer sistem bileşenlerini sayfa 56'da bulabilirsiniz.



# Ve böylece size iyi hissettiren sıcaklığı kontrol edebilirsiniz.

Üç adımda esnek kumanda tekniği



1.1 Oda sensörü,  
radyo frekanslı

VEYA



1.2 Oda sensörü,  
Kablolu



2.1 Ana modül "Control"



2.2 Zamanlayıcı

# 1

## 1.1

### ER/WL – Oda sensörü, radyo frekanslı

Radyo kontrollü sıcaklık kontrolü için oda sensörü. Cihaz, aktüel oda sıcaklığını ve düzeltilmiş değeri, radyo frekansı ile bağlantı modülü EAR/WL'ye iletir.

## 1.2

### ER – Oda sensörü, Kablolu

Kablolu sıcaklık kontrolü için oda sensörü. Cihaz, aktüel oda sıcaklığını ve düzeltilmiş değeri bağlantı modülü EAR'ye iletir.

# 2

## 2.1

### EBC – Ana modül "Control"

Oda kontrolü çalışması için temel birimdir. Ana modül "Control" kablolu ve kablosuz bağlantı modülleri, oda sensörleri için bağlanabilir. Karşık tesisat ve güçlendirmeler de kolaylıkla fark edilebilir. Temel 5 V düşük voltaj ile ilgili bağlantı modülleri, kablolu oda sensörleri vasıtasıyla sağlanan modül ve 230 V AC ile bağlı aktüatörleri kontrol eder.

## 2.2

### EET – Zamanlayıcı

İsteğe bağlı zamanlayıcı cihaz EET sıcaklık düşüşü zamanlaması için kullanılır. Manuel programlama için çıkarılabilir ve daha sonra "Kontrol" temel modülüne geri takılabilir. Gerileme aşamaları 4 °C'lık bir sıcaklık azalması dikkate alınarak yapılır.

BEKOTEC-THERM seramik iklim tabanının hızlı kontrol edilebilirliği sayesinde, zamanlayıcı ünitesi hızlı kontrol edilebilen sistemler için Enerji Tasarrufu Yönetmeliğinin (EnEV) gereksinimlerini karşılar.



2.3 Bağlantı modülü, radyo frekanslı



3.1 Çalıştırma elemanı EAHB



VEYA



VEYA



2.4 Bağlantı modülü, Kablo



3.2 Çalıştırma elemanı ESA

3

## 2.3

### EAR/WL – Bağlantı modülü, radyo frekanslı

2 ya da 6 ER/WL kablolu oda sensörlerini bağlamak için modül. Bağlantı modülleri basitçe birbirine takılarak birleştirilebilir. Kontrol edilecek oda / ısıtma devresi sayısı ve ilgili aktüatörler kolayca uyarlanabilir ve genişletilebilir. Bağlantı modülünün her kanalına 4 aktüatör atanabilir. EAR kablolu bağlantı modülleri ile kombinasyon da mümkündür.

## 2.4

### EAR – Bağlantı modülü, Kablo

2 ya da 6 kablolu ER oda sensörlerini bağlamak için modül. Bağlantı modülleri basitçe birbirine takılarak birleştirilebilir. Kontrol edilecek oda / ısıtma devresi sayısı ve ilgili aktüatörler kolayca uyarlanabilir ve genişletilebilir. Bağlantı modülünün her kanalına 4 aktüatör atanabilir. Kablolu bağlantı modülleri EAR/WL ile kombinasyonu mümkündür.

## 3.1

### EAHB – Aktüatör

Akıllı, uyarlanabilir hidrolik dengeleme için EAHB aktüatörleri, ısıtma devresinin gidiş ve dönüş sıcaklığına bağlı olarak optimum enerji verimliliği sağlar.

## 3.2

### ESA – Aktüatör

ESA aktüatörleri geleneksel olarak oda sıcaklığı kontrol cihazına bağlı olarak ısıtma devresi manifoldunun ayrı dönüş vanalarındaki akışı düzenler. Hidrolik dengeleme, dağıtımda statik olarak gerçekleşir.



# Schlüter®-BEKOTEC-THERM-FRS

## Eviniz için optimal akış sıcaklığı

Birkaç odayı veya tüm daireyi yenilemek ve oraya yerden ısıtma kurmak ister misiniz? Ve tüm ısıtma sistemini dönüştürmek zorunda kalmadan mı?

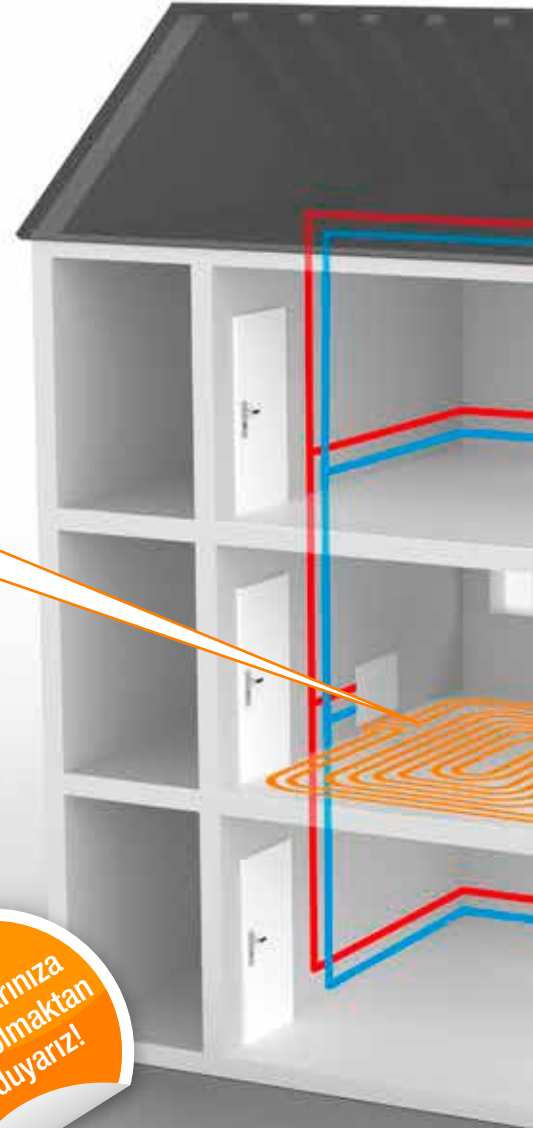
Schlüter-BEKOTEC-THERM-FRS sizin için iyi bir çözümdür. Sistem, BEKOTEC-THERM'in sistem teknolojisine müdahale etmek zorunda kalmadan geleneksel bir ısıtma sistemine bağlanmasını sağlar.

Sabit değer kontrol istasyonumuz, BEKOTEC-THERM için akış sıcaklığını düşürür ve entegre yüksek verimli pompa ile tüm ısıtma devrelerinin mevcut ısıtma sistemine aşırı yüklenmeden en iyi şekilde beslenmesini sağlar. Isıtma devresi distribütörlerimiz ve dağıtım dolaplarımızla birlikte, bu mevcut binalarda tadilat için en uygun çözümdür.

**Ne kadar basit, o kadar iyi!**

Akıllı Schlüter-BEKOTEC-THERM-FRS sistemimiz sayesinde yerden ısıtma neredeyse her yere kurulabilir.

Profil planlamalarımıza yardımcı olmaktan keyif duyarız!



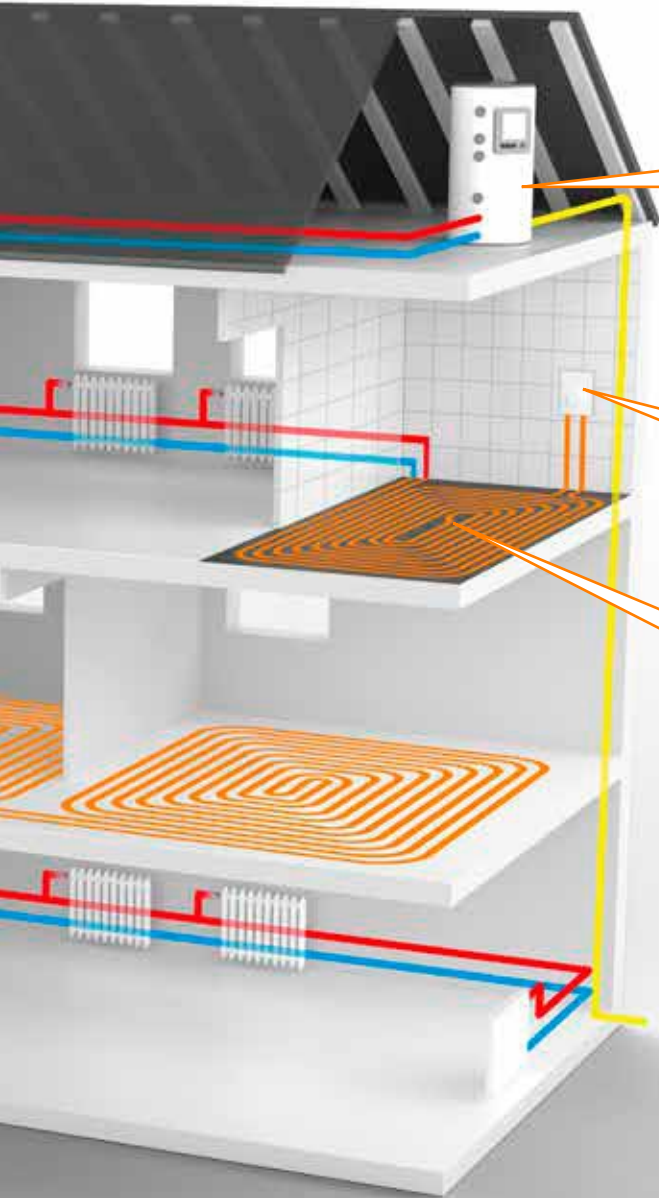
# Schlüter®-BEKOTEC-THERM-RTB

## Bireysel odalarda kullanım için mükemmel uyum

Bireysel odaları yenilemek ve daha önce geleneksel radyatörlerle donatılmış odalarda yerden ısıtma konforunun keyfini çıkarmak ister misiniz? Bu durumda Schlüter-BEKOTEC-THERM-RTB dönüş sıcaklığı sınırlayıcımız sizin için iyi bir çözümdür.. Mevcut ısıtma sisteminizin yüksek akış sıcaklıklarını BEKOTEC-THERM için uygun olacak şekilde sınırlar.

Yüksek ısıtma yüklerine sahip mevcut binalarda, mevcut radyatörle birlikte dönüş sıcaklığı sınırlayıcı ile konforlu yerden ısıtma elde edebilirsiniz.

Orta ila düşük ısıtma yükleri olan mevcut binalarda, bağımsız yerden ısıtma sistemini bağlamak için dönüş sıcaklığı sınırlayıcısını oda sıcaklığı kontrolü ile kullanabilirsiniz – ek bir radyatör artık gerekli değildir.



### İyi kombinasyon!

Yerden ısıtma sistemimiz mevcut ısıtma sisteminizle kolayca birleştirilebilir.

### Her şey kontrol altında!

Schlüter-BEKOTEC-THERM-RTB yeni yerden ısıtmanın geri dönüş sıcaklığını ek enerji olmadan otomatik olarak azaltır.

### Ayrı ayrı kullanılabilir!

Yeni yerden ısıtmanızı güçlendirin – bireysel odalarda bile.



# Schlüter®-BEKOTEC-THERM

Yeni inşaat veya yenileme: Her ihtiyaç için doğru sistem çözümü



## Yalıtım ile sessizlik

### Schlüter®-BEKOTEC-EN-FI

Isı yalıtımı gereksinimi olan alanlarda kullanım için 30 mm ısı ve topuk sesi yalıtımlı (DES 039 / CP2), örn. zemin döşemelerinde.

- ✓ Montaj yüksekliği: 61–78 mm (DITRA ayırım membranı)
- ✓ Entegre ısı ve topuk sesi yalıtımı ile, ilave ısı yalıtımı ile kombinasyon mümkündür
- ✓ Temel ağırlık 58 kg/m<sup>2</sup>'ye kadar
- ✓ Döşeme mastarı 75 mm
- ✓ Isıtma gücü 100 W/m<sup>2</sup>'ye kadar

Daha fazla bilgi sayfa 18

## Yalıtımlı

### Schlüter®-BEKOTEC-EN-P/PF

Isı yalıtımı gereksinimi olan alanlarda kullanım için entegre yalıtımlı (DEO 033), örn. B. zemin döşemelerinde.

- ✓ Montaj yüksekliği: 52–69 mm (DITRA ayırım membranı)
- ✓ Entegre ısı yalıtımı ile, ilave yalıtım ile kombinasyon mümkündür
- ✓ Temel ağırlık 57 kg/m<sup>2</sup>'ye kadar
- ✓ Döşeme mastarı 75 mm
- ✓ Isıtma gücü 100 W/m<sup>2</sup>'ye kadar

Daha fazla bilgi sayfa 20

## Çok Yönlü

### Schlüter®-BEKOTEC-EN-F/F-PS

Yalıtım (topuk sesi) ile ya da yalıtımsız evrensel montaj. Düşük montaj yüksekliği, yenileme çalışmaları için idealdir.

- ✓ Montaj yüksekliği: 31–48 mm (DITRA ayırım membranı)
- ✓ Yalıtımsız fakat yalıtım ile kombinasyonu mümkün
- ✓ Temel ağırlık 57 kg/m<sup>2</sup>'ye kadar
- ✓ Döşeme mastarı 75 mm
- ✓ Isıtma gücü 100 W/m<sup>2</sup>'ye kadar
- ✓ Kendinden yapışkanlı olarak da mevcuttur (Peel & Stick)

Set olarak da mevcuttur

Daha fazla bilgi sayfa 22





## Sessiz

### Schlüter®-BEKOTEC-EN-FTS

Topuk sesini optimize etmek için, sistemimizle DIN EN ISO 10140-1'e göre darbe sesinde 25 dB'e kadar iyileşme sağlayabilirsiniz.

- ✓ **Montaj yüksekliği:**  
31–43 mm  
(DITRA ayırma membranı)
- ✓ **Entegre topuk sesi izolasyonu**
- ✓ **Temel ağırlık**  
52 kg/m<sup>2</sup>'ye kadar
- ✓ **Döşeme mastarı 50 mm**
- ✓ **Isıtma gücü**  
100 W/m<sup>2</sup>'ye kadar

Daha fazla bilgi sayfa 26

## Hafif

### Schlüter®-BEKOTEC-EN-FK/-FK-PS

En hafif ve en düz yapımızla minimum ağırlık elde edebilirsiniz. Daha fazla ağırlık azaltmak mümkündür, lütfen bizimle iletişime geçin.

- ✓ **Montaj yüksekliği:**  
20–27 mm  
(DITRA ayırma membranı)
- ✓ **Zemine yapıştırılmış**
- ✓ **Temel ağırlık**  
40 kg/m<sup>2</sup>'ye kadar
- ✓ **Döşeme mastarı 50 mm**
- ✓ **Isıtma gücü**  
100 W/m<sup>2</sup>'ye kadar
- ✓ **Kendinden yapışkanlı olarak da mevcuttur (Peel & Stick)**

Daha fazla bilgi sayfa 28

Set olarak da mevcuttur

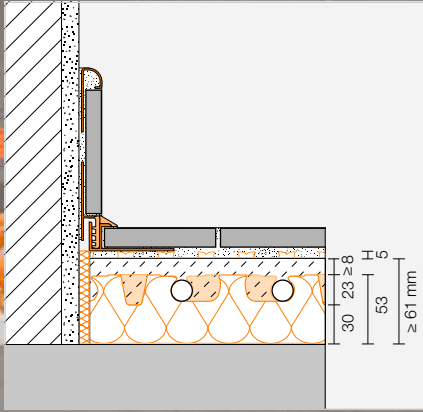
### Bilgi

#### Seramik ve doğal taş

Seramik veya doğal taş uyguluyorsanız, DITRA, DITRA-HEAT veya DITRA-DRAIN ile ayırma gereklidir.

#### Parke, laminant ve halı

Parke, laminant ve halıyı uygularken lütfen teknik veri sayfalarımızdaki işleme talimatlarını dikkate alın.



# Schlüter®-BEKOTEC-EN-FI

## Yalıtım ile sessizlik

### Sistemin teknik detayları

<b>Sistem yüksekliği (DITRA dahil)</b>	66–83 mm
<b>Kabarcıklı plakaların yüksekliği</b>	53 mm
<b>Şap üzeri kaplama</b>	8–25 mm
<b>Boru yarıçapı</b>	14 x 2 mm   16 x 2 mm
<b>Döşeme mesafesi</b>	75   150   225   300 mm
<b>Isıtma borusu ihtiyacı</b>	13,33   6,66   4,44   3,33 m/m <sup>2</sup>
<b>Maksimum Isıtma gücü (VT 40 °C / RT 20 °C)*</b>	14 mm: 130   90   50   40 W/m <sup>2</sup> 16 mm: 140   100   60   40 W/m <sup>2</sup>
<b>Min. Temel ağırlık</b>	58 kg/m <sup>2</sup>
<b>Min. Şap hacmi</b>	28,5 l/m <sup>2</sup>
<b>Azami yük</b>	en fazla 5 kN/m <sup>2</sup>

\* VT = Akış sıcaklığı / RT = Oda sıcaklığı

### Kabarcıklı şap plakasının teknik detayları

<b>Kullanılabilir alan</b>	120 x 90 cm = 1,08 m <sup>2</sup>
<b>Yalıtıma dair bilgiler</b>	Entegre ısı ve darbe (topuk) sesi yalıtımı DES 039 / U değeri 1,30 W/m <sup>2</sup> K / CP2

### Bilgi:

Seramik veya doğal taşın kaplanmasından önce Schlüter-DITRA, şap üzerine ayırma membranı olarak uygulanmalıdır. Şap yeterli bir taşıma kapasitesine ulaştığında ise, uygulama işlemine başlanabilir (Kalsiyum sülfat şap < % 2 kalan nem).

Lütfen ürün veri belgeleri 6.1 ve 9.8'teki talimatları izleyiniz.

Diğer bilgileri teknik el kitabımızda bulabilirsiniz.

## Kabarıklı şap plakası

## Schlüter®-BEKOTEC-EN-FI



Schlüter-BEKOTEC-EN-FI, Schlüter ısıtma borularını (Ø 14/16 mm) yerleştirmek için basınca dayanıklı 30 mm ısı ve darbe sesi yalıtımına sahip polistiren termoform filminden yapılmış bir kabarcıklı şap plakasıdır. Alttan kesilmiş kabarcıklı plakalar boruyu belirli bir mesafede tutar (mastar 75 mm). BEKOTEC plakaları, kabarcık dizilerini bağlamak için üst üste getirilir ve birlikte monte edilir. Minimum 8 mm (maks. 25 mm) asgari kaplamaya uyulması, piyasada satılan çimento veya kalsiyum sülfat bazlı şap (basınç mukavemeti C20-C35 / bükülme çekme mukavemeti F4 maks. F5) ve BEKOTEC-THERM-HR ısıtma borularının kullanımı ile seramik ve doğal taş kaplamaların sistemde kalıcı olarak çatlaksız kalmasını sağlayabilirsiniz. Alternatif kaplamalar ve tasarımlar için lütfen teknik kılavuzumuza bakın.

## Schlüter®-BEKOTEC-EN 23 FI 30



30 mm ısı ve topuk sesi yalıtımlı kabarcıklı şap plakası

Art.-No.	€ / m <sup>2</sup>	P (Ad.)
EN 23 FI 30	<b>32,86</b>	16

1 plaka (1,08 m<sup>2</sup>) = en küçük teslimat birimi

## Kenar bantları:

Kabarıklı şap plakası EN 23 FI 30 için BRS 810 / BRK 810 / BRS 808 KF veya BRS 808 KSF kenar bantları kullanılmalıdır (bkz. sayfa 38).

## Isıtma borusu

## Schlüter®-BEKOTEC-THERM-HR



Schlüter-BEKOTEC-THERM-HR, merkezi oksijen difüzyon bariyerine sahip yüksek kaliteli polimer malzemeden (PE-RT) yapılmış 5 katmanlı kompozit bir ısıtma borusudur. DIN 16833'e göre çok esnek ısıtma borusu, BEKOTEC sistem panellerine kurulum için optimize edilmiştir. Hava yalıtımı DIN 4726'ya göre sertifikalıdır ve kalite açısından sürekli olarak izlenir.

## Schlüter®-BEKOTEC-THERM-HR

EN 23 FI 30 için ısıtma borusu 14 x 2 mm

L (m)	Art.-No.	€ / m	P (Rulo)
70	BTHR 14 RT 70	<b>2,21</b>	7
120	BTHR 14 RT 120	<b>2,21</b>	7
200	BTHR 14 RT 200	<b>2,19</b>	7
600	BTHR 14 RT 600	<b>2,19</b>	4

## Schlüter®-BEKOTEC-THERM-HR

EN 23 FI 30 için ısıtma borusu 16 x 2 mm

L (m)	Art.-No.	€ / m	P (Rulo)
70	BTHR 16 RT 70	<b>2,27</b>	7
120	BTHR 16 RT 120	<b>2,27</b>	7
200	BTHR 16 RT 200	<b>2,23</b>	7
600	BTHR 16 RT 600	<b>2,23</b>	4

## Dengeleme plakası

## Schlüter®-BEKOTEC-ENFGI



Isı ve topuk sesi yalıtımlı dengeleme plakası Schlüter-BEKOTEC-ENFGI, ısıtma borularının dağıtım kabinine monte edilmesini kolaylaştırmak için kullanılır.

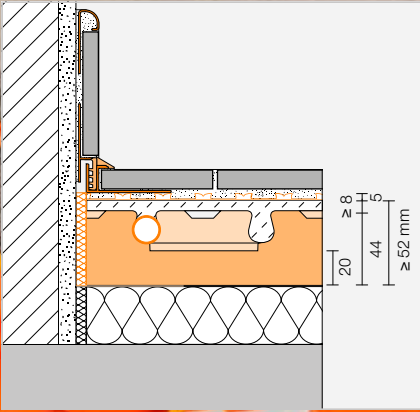
## Schlüter®-BEKOTEC-ENFGI 30



EN 23 FI 30 için 30 mm ısı ve topuk sesi yalıtımlı dengeleme plakası

Art.-No.	€ / Ad.	P (Ad.)
ENFGI 30	<b>38,34</b>	10

Kullanılabilir alan: 120 x 90 cm = 1,08 m<sup>2</sup>



# Schlüter®-BEKOTEC-EN-P/-PF

## Yalıtımlı

### Sistemin teknik detayları

<b>Sistem yüksekliği (DITRA dahil)</b>	57–74 mm
<b>Kabarcıklı plakaların yüksekliği</b>	44 mm
<b>Şap üzeri kaplama</b>	8–25 mm
<b>Boru yarıçapı</b>	16 x 2 mm
<b>Döşeme mesafesi</b>	75   150   225   300 mm
<b>Isıtma borusu ihtiyacı</b>	13,33   6,66   4,44   3,33 m/m <sup>2</sup>
<b>Maksimum Isıtma gücü (VT 40 °C / RT 20 °C)*</b>	140   100   60   40 W/m <sup>2</sup>
<b>Min. Temel ağırlık</b>	57 kg/m <sup>2</sup>
<b>Min. Şap hacmi</b>	28,5 l/m <sup>2</sup>
<b>Azami yük</b>	en fazla 5 kN/m <sup>2</sup>

\* VT = Akış sıcaklığı / RT = Oda sıcaklığı

### Kabarcıklı şap plakasının teknik detayları

<b>Kullanılabilir alan</b>	75,5 x 106 cm = 0,8 m <sup>2</sup>
<b>Yalıtıma dair bilgiler</b>	Entegre DEO 033 / U değeri 1,650 W/m <sup>2</sup> K

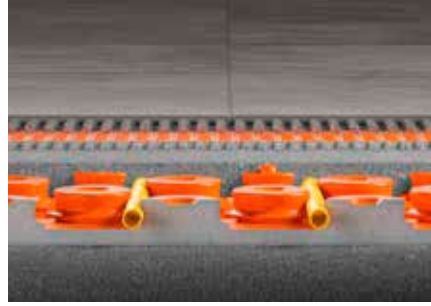
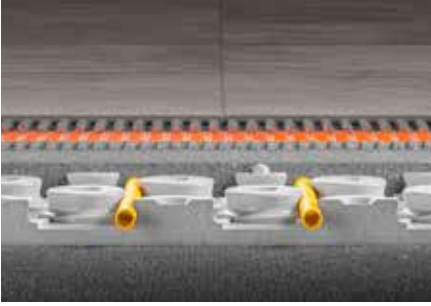
### Bilgi:

Seramik veya doğal taşın kaplanmasından önce Schlüter-DITRA, şap üzerine ayırma membranı olarak uygulanmalıdır. Şap yeterli bir taşıma kapasitesine ulaştığında ise, uygulama işlemine başlanabilir (Kalsiyum sülfat şap < % 2 kalan nem).

Lütfen ürün veri belgeleri 6.1 ve 9.1'teki talimatları izleyiniz. Diğer bilgileri teknik el kitabımızda bulabilirsiniz.

## Kabarcıklı şap plakası

## Schlüter®-BEKOTEC-EN-P/-PF



## Schlüter®-BEKOTEC-EN-P

Folyosuz kabarcıklı şap plakası

Art.-No.	€ / m <sup>2</sup>	P (Ad.)
EN 2520 P	22,55	20

1 plaka (0,8 m<sup>2</sup>) = en küçük teslimat birimi

## Bilgi:

Malzeme: polistiren (EPS 033, DEO = ses izolasyonu gereklilikleri olmadan şap için yalıtım). Nemli bir toprakla uygulanacak geleneksel şapların (çimento şapı) kullanımı için uygundur.

## Schlüter®-BEKOTEC-EN-PF

Folyolu kabarcıklı şap plakası

Art.-No.	€ / m <sup>2</sup>	P (Ad.)
EN 1520 PF	27,06	20

1 plaka (0,8 m<sup>2</sup>) = en küçük teslimat birimi

## Bilgi:

Malzeme: polistiren (EPS 033, DEO = ses izolasyonu gereklilikleri olmadan şap için yalıtım). Polistiren tabaka ile, seramik şaplarıyla (örn. Kalsiyum sülfat şap) kullanım için uygundur.

Schlüter-BEKOTEC-EN-P/-PF, Schlüter ısıtma boruları Ø 16 mm için kabarcıklı bir şap plakasıdır. Plakanın basamaklı katlaması güvenli, basit ve temiz bir bağlantı sağlar. Alttan kesilmiş kabarcıklı plakalar boruyu belirli bir mesafede tutar (master 75 mm). Minimum 8 mm (maks. 25 mm) asgari kaplamaya uyulması, piyasada satılan çimento veya kalsiyum sülfat bazlı şap (basınç mukavemeti C20-C35 / bükülme çekme mukavemeti F4 maks. F5) ve BEKOTEC-THERM-HR ısıtma borularının kullanımı ile seramik ve doğal taş kaplamaların sistemde kalıcı olarak çatlaksız kalmasını sağlayabilirsiniz. Alternatif kaplamalar ve tasarımlar için lütfen teknik kılavuzumuza bakın.

## Kenar bantları:

EN 2520 P: BRS 810 / BRSK 810 / BRS 808 KF / BRS 808 KSF  
EN 1520 PF: BRS 808 KF / BRS 808 KSF  
(bakınız sayfa 38)

## Isıtma borusu

## Schlüter®-BEKOTEC-THERM-HR



Schlüter-BEKOTEC-THERM-HR, merkezi oksijen difüzyon bariyerine sahip yüksek kaliteli polimer malzemeden (PE-RT) yapılmış 5 katmanlı kompozit bir ısıtma borusudur. DIN 16833'e göre çok esnek ısıtma borusu, BEKOTEC sistem panellerine kurulum için optimize edilmiştir. Hava yalıtımı DIN 4726'ya göre sertifikalıdır ve kalite açısından sürekli olarak izlenir.

Sistemlerimiz DIN-EN 1264'e göre test edilmiştir.

## Schlüter®-BEKOTEC-THERM-HR

EN-P ve EN-PF için 16 x 2 mm ısıtma borusu

L (m)	Art.-No.	€ / m	P (Rulo)
70	BTHR 16 RT 70	2,27	7
120	BTHR 16 RT 120	2,27	7
200	BTHR 16 RT 200	2,23	7
600	BTHR 16 RT 600	2,23	4

## Dengeleme plakası

## Schlüter®-BEKOTEC-ENR



Schlüter-BEKOTEC-ENR, ısıtma borularının döşenmediği kenar alanları ve geçiş yolları (örn. kapılar, nişler) için atık miktarını optimize eden bir dengeleyici paneldir. Isıtma borularının montajını kolaylaştırmak için ısıtma devresi dağıtıcılarının önünde de kullanılabilir.

## Schlüter®-BEKOTEC-ENR

EN-P ve EN-PF için dengeleme plakaları

Art.-No.	€ / Ad.	P (Ad.)
ENR 1520 P	2,67	20

Kullanılabilir alan: 30,5 x 45,5 cm = 0,14 m<sup>2</sup>



# Schlüter®-BEKOTEC-EN-F

## Çok Yönlü

### Sistemin teknik detayları

<b>Sistem yüksekliği (DITRA dahil)</b>	36–53 mm
<b>Kabarcıklı plakaların yüksekliği</b>	23 mm
<b>Şap üzeri kaplama</b>	8–25 mm
<b>Boru yarıçapı</b>	14 x 2 mm
<b>Döşeme mesafesi</b>	75   150   225   300 mm
<b>Isıtma borusu ihtiyacı</b>	13,33   6,66   4,44   3,33 m/m <sup>2</sup>
<b>Maksimum Isıtma gücü (VT 40 °C / RT 20 °C)*</b>	130   90   50   40 W/m <sup>2</sup>
<b>Min. Temel ağırlık</b>	57 kg/m <sup>2</sup>
<b>Min. Şap hacmi</b>	28,5 l/m <sup>2</sup>
<b>Azami yük</b>	en fazla 5 kN/m <sup>2</sup>

\* VT = Akış sıcaklığı / RT = Oda sıcaklığı

### Kabarcıklı şap plakasının teknik detayları

<b>Kullanılabilir alan</b>	120 x 90 cm = 1,08 m <sup>2</sup>
<b>Yalıtma dair bilgiler</b>	DEO / DES mümkün

### Bilgi:

Seramik veya doğal taşın kaplanmasından önce Schlüter-DITRA, şap üzerine ayırma membranı olarak uygulanmalıdır. Şap yeterli bir taşıma kapasitesine ulaştığında ise, uygulama işlemine başlanabilir (Kalsiyum sülfat şap < % 2 kalan nem).

Lütfen ürün veri belgeleri 6.1 ve 9.2'teki talimatları izleyiniz.

Diğer bilgileri teknik el kitabımızda bulabilirsiniz.

## Kabarcıklı şap plakası

## Schlüter®-BEKOTEC-EN-F



Schlüter-BEKOTEC-EN-F, Schlüter ısıtma borularını (Ø 14 mm) tutmak için basınca dayanıklı polistiren termoform filminden yapılmış bir kabarcıklı plakadır. BEKOTEC plakaları, kabarcık dizilerini bağlamak için üst üste getirilir ve birlikte monte edilir. Alttan kesilmiş kabarcıklı plakalar boruyu belirli bir mesafede tutar (master 75 mm). Minimum 8 mm (maks. 25 mm) asgari kaplamaya uyulması, piyasada satılan çimento veya kalsiyum sülfat bazlı şap (basınç mukavemeti C20-C35 / bükülme çekme mukavemeti F4 maks. F5) ve BEKOTEC-THERM-HR ısıtma borularının kullanımı ile seramik ve doğal taş kaplamaların sistemde kalıcı olarak çatıksız kalmasını sağlayabilirsiniz. Alternatif kaplamalar ve tasarımlar için lütfen teknik kılavuzumuza bakın.

## Schlüter®-BEKOTEC-EN 23 F

Kabarcıklı şap plakası

Art.-No.	€ / m <sup>2</sup>	P (Ad.)
EN 23 F	21,24	20

1 plaka (1,08 m<sup>2</sup>) = en küçük teslimat birimi**Bilgi:**

BEKOTEC-EN-F sistemi termal veya topuk sesi yalıtımı ile kurulabilir. Olası açıklamaları teknik kılavuzumuzda bulabilirsiniz.

**Kenar bantları:**

BRS 808 KSF kenar şeridi, EN 23 F çivili şap paneli için kullanılacaktır (bakınız sayfa 38).

## Isıtma borusu

## Schlüter®-BEKOTEC-THERM-HR



Schlüter-BEKOTEC-THERM-HR, merkezi oksijen difüzyon bariyerine sahip yüksek kaliteli polimer malzemeden (PE-RT) yapılmış 5 katmanlı kompozit bir ısıtma borusudur. DIN 16833'e göre çok esnek ısıtma borusu, BEKOTEC sistem panellerine kurulum için optimize edilmiştir. Hava yalıtımı DIN 4726'ya göre sertifikalıdır ve kalite açısından sürekli olarak izlenir.

Sistemlerimiz DIN-EN 1264'e göre test edilmiştir.

## Schlüter®-BEKOTEC-THERM-HR

EN 23 F için 14 x 2 mm ısıtma borusu

L (m)	Art.-No.	€ / m	P (Rulo)
70	BTHR 14 RT 70	2,21	7
120	BTHR 14 RT 120	2,21	7
200	BTHR 14 RT 200	2,19	7
600	BTHR 14 RT 600	2,19	4

## Dengeleme plakası

## Schlüter®-BEKOTEC-ENFG



Dengeleme plakası Schlüter-BEKOTEC-ENFG, ısıtma devresi dağıtıcılarının önünde, ısıtma borularının dağıtım kabinine monte edilmesini kolaylaştırmak için kullanılır. Polistiren plaka, ürünle birlikte verilen çift taraflı yapışkan bantla (6 m) kabarcıklı plakaya tutturulur.

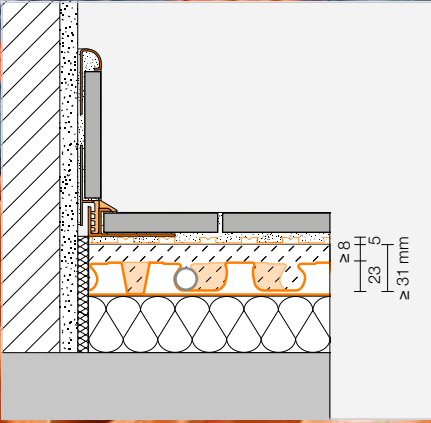
## Schlüter®-BEKOTEC-ENFG

EN 23 F için dengeleme plakası seti

Art.-No.	€ / Set	P (Set)
ENFG	33,09	10

Kullanılabilir alan: 127,5 x 97,5 cm = 1,24 m<sup>2</sup>**Set içeriği:**

1 Dengeleme plakası  
6 m çift taraflı yapışkan bant



# Schlüter®-BEKOTEC-EN-F-PS

Çok yönlü – şimdi de kendinden yapışkanlı

## Sistemin teknik detayları

<b>Sistem yüksekliği (DITRA dahil)</b>	36–53 mm
<b>Kabarcıklı plakaların yüksekliği</b>	23 mm
<b>Şap üzeri kaplama</b>	8–25 mm
<b>Boru yarıçapı</b>	14 x 2 mm   16 x 2 mm
<b>Döşeme mesafesi</b>	75   150   225   300 mm
<b>Isıtma borusu ihtiyacı</b>	13,33   6,66   4,44   3,33 m/m <sup>2</sup>
<b>Maksimum Isıtma gücü (VT 40 °C / RT 20 °C)*</b>	14 mm: 130   90   50   40 W/m <sup>2</sup> 16 mm: 140   100   60   40 W/m <sup>2</sup>
<b>Min. Temel ağırlık</b>	57 kg/m <sup>2</sup>
<b>Min. Şap hacmi</b>	28,5 l/m <sup>2</sup>
<b>Azami yük</b>	en fazla 5 kN/m <sup>2</sup>

\* VT = Akış sıcaklığı / RT = Oda sıcaklığı

## Kabarcıklı şap plakasının teknik detayları

<b>Kullanılabilir alan</b>	120 x 90 cm = 1,08 m <sup>2</sup>
<b>Yalıtım dair bilgileri</b>	DEO / DES mümkün

### Bilgi:

Seramik veya doğal taşın kaplanmasından önce Schlüter-DITRA, şap üzerine ayırma membranı olarak uygulanmalıdır. Şap yeterli bir taşıma kapasitesine ulaştığında ise, uygulama işlemine başlanabilir (Kalsiyum sülfat şap < % 2 kalan nem).

Lütfen ürün veri belgeleri 6.1 ve 9.6'teki talimatları izleyiniz.

Diğer bilgileri teknik el kitabımızda bulabilirsiniz.



## Kabarçıklı şap plakası

## Schlüter®-BEKOTEC-EN-F-PS



Schlüter-BEKOTEC-EN-F-PS, Schlüter ısıtma borularını (Ø 14/16 mm) içine alan basınca dayanıklı polistiren termofom filminden yapılmış, arka tarafı kendinden yapışkanlı bir kabarcıklı şap plakasıdır. Koruyucu film çıkarıldıktan sonra kabarcıklı plaka uygun yüzeylere uygulanabilir. Alttan kesilmiş kabarcıklı plakalar boruyu belirli bir mesafede tutar (master 75 mm). BEKOTEC plakaları, kabarcık dizilerini bağlamak için üst üste getirilir ve birlikte monte edilir. Minimum 8 mm (maks. 25 mm) asgari kaplamaya uyulması, piyasada satılan çimento veya kalsiyum sülfat bazlı şap (basınç mukavemeti C20-C35 / bükülme çekme mukavemeti F4 maks. F5) ve BEKOTEC-THERM-HR ısıtma borularının kullanımı ile seramik ve doğal taş kaplamaların sistemde kalıcı olarak çatlaksız kalmasını sağlayabilirsiniz. Diğer bilgileri teknik el kitabımızda bulabilirsiniz.

## Schlüter®-BEKOTEC-EN 23 F PS

Kendinden yapışkanlı kabarcıklı şap plakası

Art.-No.	€ / m <sup>2</sup>	P (Ad.)
EN 23 F PS	29,07	20

1 plaka (1,08 m<sup>2</sup>) = en küçük teslimat birimi

## Bilgi:

BEKOTEC-EN-F-PS sistemi ısı veya topuk sesi yalıtımı üzerine döşenebilir. Zeminden bağımsız olarak Schlüter ısıtma borularının (Ø 14/16 mm) döşenmesi mümkündür bkz. ürün bilgi föyü 9.6.

## Kenar bantları:

EN 23 F PS kabarcıklı şap plakaları için BRS 808 KSF kenar şeridi kullanılmalıdır. (Bakınız sayfa 38).

## Isıtma borusu

## Schlüter®-BEKOTEC-THERM-HR



Schlüter-BEKOTEC-THERM-HR, merkezi oksijen difüzyon bariyerine sahip yüksek kaliteli polimer malzemeden (PE-RT) yapılmış 5 katmanlı kompozit bir ısıtma borusudur. DIN 16833'e göre çok esnek ısıtma borusu, BEKOTEC sistem panellerine kurulum için optimize edilmiştir. Hava yalıtımı DIN 4726'ya göre sertifikalıdır ve kalite açısından sürekli olarak izlenir.

## Schlüter®-BEKOTEC-THERM-HR

EN 23 F PS için ısıtma borusu 14 x 2 mm

L (m)	Art.-No.	€ / m	P (Rulo)
70	BTHR 14 RT 70	2,21	7
120	BTHR 14 RT 120	2,21	7
200	BTHR 14 RT 200	2,19	7
600	BTHR 14 RT 600	2,19	4

## Schlüter®-BEKOTEC-THERM-HR

EN 23 F PS için ısıtma borusu 16 x 2 mm

L (m)	Art.-No.	€ / m	P (Rulo)
70	BTHR 16 RT 70	2,27	7
120	BTHR 16 RT 120	2,27	7
200	BTHR 16 RT 200	2,23	7
600	BTHR 16 RT 600	2,23	4

## Dengeleme plakası

## Schlüter®-BEKOTEC-ENFG-PS



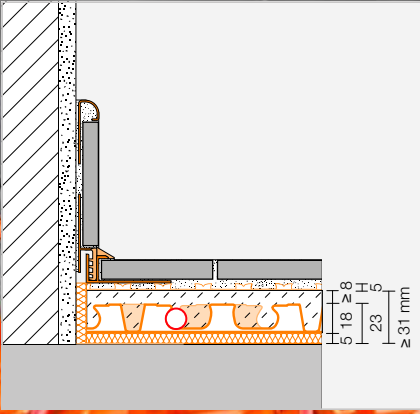
Dengeleme plakası Schlüter-BEKOTEC-ENFG-PS, ısıtma borularının dağıtım kabinine monte edilmesini kolaylaştırmak için kullanılır. Plakanın arka tarafı kendinden yapışkanlıdır ve koruyucu folyo ile donatılmıştır.

## Schlüter®-BEKOTEC-ENFG-PS

Kendinden yapışkanlı dengeleme plakası EN 23 F PS

Art.-No.	€ / Ad.	P (Ad.)
EN 23 FG PS	35,65	10

Kullanılabilir alan: 127,5 x 97,5 cm = 1,24 m<sup>2</sup>



# Schlüter®-BEKOTEC-EN-FTS

## Sessiz

### Sistemin teknik detayları

<b>Sistem yüksekliği (DITRA dahil)</b>	36-48 mm
<b>Kabarcıklı plakaların yüksekliği</b>	18 + 5 mm
<b>Şap üzeri kaplama</b>	8-20 mm
<b>Boru yarıçapı</b>	12 x 1,5 mm
<b>Döşeme mesafesi</b>	50   100   150   200   250   300 mm
<b>Isıtma borusu ihtiyacı</b>	20   10   6,66   5   4   3,33 m/m <sup>2</sup>
<b>Maksimum Isıtma gücü (VT 40 °C / RT 20 °C)*</b>	145   120   80   50   40   30 W/m <sup>2</sup>
<b>Min. Temel ağırlık</b>	52 kg/m <sup>2</sup>
<b>Min. Şap hacmi</b>	26 l/m <sup>2</sup>
<b>Azami yük</b>	en fazla 5 kN/m <sup>2</sup>

\* VT = Akış sıcaklığı / RT = Oda sıcaklığı

### Kabarcıklı şap plakasının teknik detayları

<b>Kullanılabilir alan</b>	140 x 80 cm = 1,12 m <sup>2</sup>
<b>Yalıtıma dair bilgiler</b>	DIN EN ISO 10140-1 normuna göre topuk sesi iyileştirme: 25 dB

### Bilgi:

Seramik veya doğal taşların uygulanmasından önce, Schlüter-DITRA ayırma membranı şapın üzerine uygulanmalıdır. Şap yeterli bir taşıma kapasitesine ulaştığında ise, döşeme işlemine başlanabilir (Kalsiyum sülfat şap ≤ % 2 kalan nem).

Lütfen ürün veri belgeleri 6.1 ve 9.4'teki talimatları izleyiniz. Diğer bilgileri teknik el kitabımızda bulabilirsiniz.

## Kabarcıklı şap plakası

## Schlüter®-BEKOTEC-EN-FTS



Schlüter-BEKOTEC-EN-FTS, arka kısımda 5 mm'lik topuk sesi yalıtımı bulunan, basınç dirençli polistirenden üretilmiş kabarcıklı şap plakasıdır. Alttan kesilmiş kabarcıklı plakalar boruyu belirli bir mesafede tutar (master 50 mm). BEKOTEC plakaları, kabarcık dizilerini bağlamak için üst üste getirilir ve birlikte monte edilir. Minimum 8 mm (maks. 20 mm) asgari kaplamaya uyulması, piyasada satılan çimento veya kalsiyum sülfat bazlı şap (basınç mukavemeti C20-C35 / bükülme çekme mukavemeti F4 maks. F5) ve BEKOTEC-THERM-HR ısıtma borularının kullanımı ile seramik ve doğal taş kaplamaların sistemde kalıcı olarak çatlaksız kalmasını sağlayabilirsiniz. Alternatif kaplamalar ve tasarımlar için lütfen teknik kılavuzumuza bakın.

## Schlüter®-BEKOTEC-EN 18 FTS

Ses yalıtımlı kabarcıklı şap plakaları

Art.-No.	€ / m <sup>2</sup>	P (Ad.)
EN 18 FTS 5	34,34	20

1 plaka (1,12 m<sup>2</sup>) = en küçük teslimat birimi

## Topuk sesi iyileştirme:

DIN EN ISO 10140-1'e göre, EN 18 FTS çivili panel için topuk sesinde 25 dB'ye kadar bir iyileşme belirlendi.

## Kenar bantları:

BRS 808 KSF kenar şeridi, EN 18 FTS çivili şap paneli için kullanılacaktır (bakınız sayfa 38).

## Isıtma borusu

## Schlüter®-BEKOTEC-THERM-HR



Schlüter-BEKOTEC-THERM-HR, merkezi oksijen difüzyon bariyerine sahip yüksek kaliteli polimer malzemeden (PE-RT) yapılmış 5 katmanlı kompozit bir ısıtma borusudur. DIN 16833'e göre çok esnek ısıtma borusu, BEKOTEC sistem panellerine kurulum için optimize edilmiştir. Hava yalıtımı DIN 4726'ya göre sertifikalıdır ve kalite açısından sürekli olarak izlenir.

Sistemlerimiz DIN-EN 1264'e göre test edilmiştir.

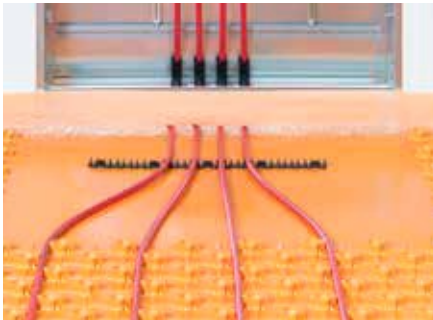
## Schlüter®-BEKOTEC-THERM-HR

EN 18 FTS için 12 x 1,5 mm ısıtma borusu

L (m)	Art.-No.	€ / m	P (Rulo)
70	BTHR 12 RT 70	2,13	8
120	BTHR 12 RT 120	2,13	8
200	BTHR 12 RT 200	2,10	8
600	BTHR 12 RT 600	2,10	5

## Dengeleme plakası

## Schlüter®-BEKOTEC-ENFGTS



Dengeleme plakası Schlüter-BEKOTEC-ENFGTS, ısıtma devresi dağıtıcılarının önünde, ısıtma borularının dağıtım kabinine monte edilmesini kolaylaştırmak için kullanılır. Polistiren plaka, ürünle birlikte verilen çift taraflı yapışkan bantla (6 m) kabarcıklı plakaya tutturulur. Isıtma borularının sistemde güvenli bir şekilde kalmasını sağlamak için dengeleme plakasının altına EN 18 FTS ile aynı topuk sesi yalıtımı uygulanır.

## Schlüter®-BEKOTEC-ENFGTS

EN 18 FTS için dengeleme plakası seti

Art.-No.	€ / Set	P (Set)
EN 18 FGTS 5	47,50	10

Kullanılabilir alan: 140 x 80 cm = 1,12 m<sup>2</sup>

## Set içeriği:

1 Dengeleme plakası  
6 m çift taraflı yapışkan bant



# Schlüter®-BEKOTEC-EN-FK

## Hafif

### Sistemin teknik detayları

<b>Sistem yüksekliği (DITRA dahil)</b>	25–32 mm
<b>Kabarcıklı plakaların yüksekliği</b>	12 mm
<b>Şap üzeri kaplama</b>	8–15 mm
<b>Boru yarıçapı</b>	10 x 1,3 mm
<b>Döşeme mesafesi</b>	50   100   150   200   250   300 mm
<b>Isıtma borusu ihtiyacı</b>	20   10   6,66   5   4   3,33 m/m <sup>2</sup>
<b>Maksimum Isıtma gücü (VT 40 °C / RT 20 °C)*</b>	145   120   80   50   35   30 W/m <sup>2</sup>
<b>Min. Temel ağırlık</b>	40 kg/m <sup>2</sup>
<b>Min. Şap hacmi</b>	20 l/m <sup>2</sup>
<b>Azami yük</b>	en fazla 5 kN/m <sup>2</sup>

\* VT = Akış sıcaklığı / RT = Oda sıcaklığı

### Kabarcıklı şap plakasının teknik detayları

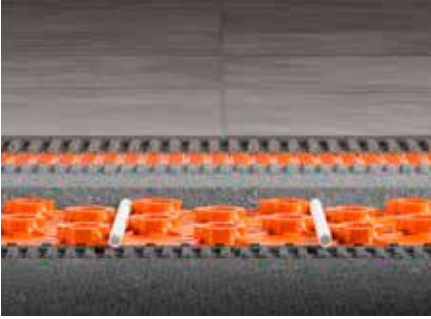
<b>Kullanılabilir alan</b>	110 x 70 cm = 0,77 m <sup>2</sup>
<b>Yalıtım dair bilgiler</b>	Yalıtım katmanına uygulanmamalıdır

### Bilgi:

Seramik veya doğal taşların uygulanmasından önce, Schlüter-DITRA ayırma membranı şapın üzerine uygulanmalıdır. Şap yeterli bir taşıma kapasitesine ulaştığında ise, döşeme işlemine başlanabilir (Kalsiyum sülfat şap ≤ % 2 kalan nem). Lütfen ürün veri belgeleri 6.1 ve 9.5'teki talimatları izleyiniz. Diğer bilgileri teknik el kitabımızda bulabilirsiniz.

## Kabarcıklı şap plakası

## Schlüter®-BEKOTEC-EN-FK



Schlüter-BEKOTEC-EN-FK arka tarafında taşıyıcı bir elyaf bulunan, basınca dirençli, polistirenden oluşan kabarcıklı bir şap plakasıdır. Kompozit sistem olarak, uygun ve yük direnci bulunan tüm yüzeylere uygulanabilir. Alttan kesilmiş kabarcıklı plakalar boruyu belirli bir mesafede tutar (master 50 mm). BEKOTEC plakaları, kabarcık dizilerini bağlamak için üst üste getirilir ve birlikte monte edilir. Minimum 8 mm (maks. 15 mm) asgari kaplamaya uyulması, piyasada satılan çimento veya kalsiyum sülfat bazlı şap (basınç mukavemeti C20-C35 / bükülme çekme mukavemeti F4 maks. F5) ve BEKOTEC-THERM-HR ısıtma borularının kullanımı ile seramik ve doğal taş kaplamaların sistemde kalıcı olarak çatıksız kalmasını sağlayabilirsiniz. Alternatif kaplamalar ve tasarımlar için lütfen teknik kılavuzumuza bakın.

## Schlüter®-BEKOTEC-EN 12 FK

Kabarcıklı şap plakaları altı taşıyıcı elyafı

Art.-No.	€ / m <sup>2</sup>	P (Ad.)
EN 12 FK	22,79	20

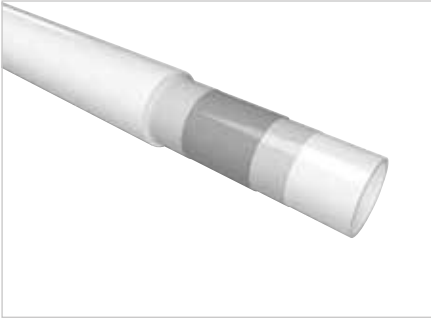
1 plaka (0,77 m<sup>2</sup>) = en küçük teslimat birimi

## Kenar bantları:

BRS 808 KSF kenar şeridi, EN 12 FK çivili şap paneli için kullanılacaktır (bakınız. sayfa 38).

## Isıtma borusu

## Schlüter®-BEKOTEC-THERM-HR



Schlüter-BEKOTEC-THERM-HR, merkezi oksijen difüzyon bariyerine sahip yüksek kaliteli polimer malzemeden (PE-RT) yapılmış 5 katmanlı kompozit bir ısıtma borusudur. DIN 16833'e göre çok esnek ısıtma borusu, BEKOTEC sistem panellerine kurulum için optimize edilmiştir. Hava yalıtımı DIN 4726'ya göre sertifikalıdır ve kalite açısından sürekli olarak izlenir.

Sistemlerimiz DIN-EN 1264'e göre test edilmiştir.

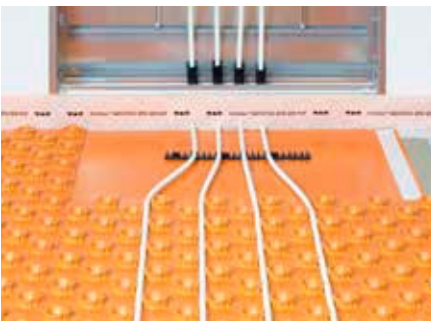
## Schlüter®-BEKOTEC-THERM-HR

EN 12 FK için 10 x 1,3 mm ısıtma borusu

L (m)	Art.-No.	€ / m	P (Rulo)
70	BTHR 10 RT 70	2,03	8
120	BTHR 10 RT 120	2,03	8
200	BTHR 10 RT 200	2,01	8
600	BTHR 10 RT 600	2,01	5

## Dengeleme plakası

## Schlüter®-BEKOTEC-ENFGK



Dengeleme plakası Schlüter-BEKOTEC-ENFGK, ısıtma devresi dağıtıcılarının önünde, ısıtma borularının dağıtım kabinine monte edilmesini kolaylaştırmak için kullanılır. Polistiren plaka, ürünle birlikte verilen çift taraflı yapışkan bantla (6 m) kabarcıklı plakaya tutturulur.

## Schlüter®-BEKOTEC-ENFGK

EN 12 FK için dengeleme plakası seti

Art.-No.	€ / Set	P (Set)
EN 12 FGK	32,26	10

Kullanılabilir alan: 110 x 70 cm = 0,77 m<sup>2</sup>

## Set içeriği:

1 Dengeleme plakası  
6 m çift taraflı yapışkan bant



# Schlüter®-BEKOTEC-EN-FK-PS

Hafif – şimdi de kendinden yapışkanlı

## Sistemin teknik detayları

<b>Sistem yüksekliği (DITRA dahil)</b>	25–32 mm
<b>Kabarcıklı plakaların yüksekliği</b>	12 mm
<b>Şap üzeri kaplama</b>	8–15 mm
<b>Boru yarıçapı</b>	10 x 1,3 mm
<b>Döşeme mesafesi</b>	50   100   150   200   250   300 mm
<b>Isıtma borusu ihtiyacı</b>	20   10   6,66   5   4   3,33 m/m <sup>2</sup>
<b>Maksimum Isıtma gücü (VT 40 °C / RT 20 °C)*</b>	145   120   80   50   40   30 W/m <sup>2</sup>
<b>Min. Temel ağırlık</b>	40 kg/m <sup>2</sup>
<b>Min. Şap hacmi</b>	20 l/m <sup>2</sup>
<b>Azami yük</b>	en fazla 5 kN/m <sup>2</sup>

\* VT = Akış sıcaklığı / RT = Oda sıcaklığı

## Kabarcıklı şap plakasının teknik detayları

<b>Kullanılabilir alan</b>	110 x 70 cm = 0,77 m <sup>2</sup>
<b>Yalıtım dair bilgiler</b>	Yalıtım katmanına uygulanmamalıdır

### Bilgi:

Seramik veya doğal taşların uygulanmasından önce, Schlüter-DITRA ayırma membranı şapın üzerine uygulanmalıdır. Şap yeterli bir taşıma kapasitesine ulaştığında ise, döşeme işlemine başlanabilir (Kalsiyum sülfat şap ≤ % 2 kalan nem).

Lütfen ürün veri belgeleri 6.1 ve 9.7'eki talimatları izleyiniz.

Diğer bilgileri teknik el kitabımızda bulabilirsiniz.

## Kabarcıklı şap plakası

## Schlüter®-BEKOTEC-EN-FK-PS



Schlüter-BEKOTEC-EN-FK-PS, basınca dayanıklı polistiren termoform filminden yapılmış, arka tarafı kendinden yapışkanlı bir kabarcıklı şap plakasıdır. Koruyucu film çıkarıldıktan sonra kabarcıklı plaka uygun, yük taşıyıcı yüzeylere uygulanabilir. Alttan kesilmiş kabarcıklı plakalar boruyu belirli bir mesafede tutar (master 50 mm). BEKOTEC plakaları, kabarcık dizilerini bağlamak için üst üste getirilir ve birlikte monte edilir. Minimum 8 mm (maks. 15 mm) asgari kaplamaya uyulması, piyasada satılan çimento veya kalsiyum sülfat bazlı şap (basınç mukavemeti C20-C35 / bükülme çekme mukavemeti F4 maks. F5) ve BEKOTEC-THERM-HR ısıtma borularının kullanımı ile seramik ve doğal taş kaplamaların sistemde kalıcı olarak çatlaksız kalmasını sağlayabilirsiniz. Alternatif kaplamalar ve tasarımlar için lütfen teknik kılavuzumuza bakın.

## Schlüter®-BEKOTEC-EN 12 F PS

Kendinden yapışkanlı kabarcıklı şap plakası

Art.-No.	€/ m <sup>2</sup>	P (Ad.)
EN 12 F PS	27,97	20

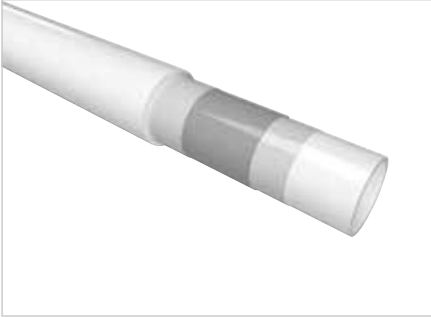
1 plaka (0,77 m<sup>2</sup>) = en küçük teslimat birimi

## Kenar bantları:

EN 12 F PS kabarcıklı şap plakaları için BRS 808 KSF kenar şeridi kullanılmalıdır. (Bakınız sayfa 38).

## Isıtma borusu

## Schlüter®-BEKOTEC-THERM-HR



Schlüter-BEKOTEC-THERM-HR, merkezi oksijen difüzyon bariyerine sahip yüksek kaliteli polimer malzemeden (PE-RT) yapılmış 5 katmanlı kompozit bir ısıtma borusudur. DIN 16833'e göre çok esnek ısıtma borusu, BEKOTEC sistem panellerine kurulum için optimize edilmiştir. Hava yalıtımı DIN 4726'ya göre sertifikalıdır ve kalite açısından sürekli olarak izlenir.

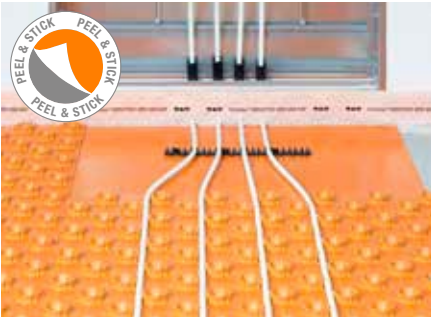
## Schlüter®-BEKOTEC-THERM-HR

EN 12 F PS için ısıtma borusu 10 x 1,3 mm

L (m)	Art.-No.	€/ m	P (Rulo)
70	BTHR 10 RT 70	2,03	8
120	BTHR 10 RT 120	2,03	8
200	BTHR 10 RT 200	2,01	8
600	BTHR 10 RT 600	2,01	5

## Dengeleme plakası

## Schlüter®-BEKOTEC-ENFGK-PS



Dengeleme plakası Schlüter-BEKOTEC-ENFGK-PS, ısıtma devresi dağıtıcılarının önünde, ısıtma borularının dağıtım kabinine monte edilmesini kolaylaştırmak için kullanılır. Plakanın arka tarafı kendinden yapışkanlıdır ve koruyucu folyo ile donatılmıştır.

## Schlüter®-BEKOTEC-ENFGK-PS

Kendinden yapışkanlı dengeleme plakası EN 12 F PS

Art.-No.	€/ Ad.	P (Ad.)
EN 12 FG PS	24,13	10

Kullanılabilir alan: 110 x 70 cm = 0,77 m<sup>2</sup>



# Bağlantı paketi

Ø 16 mm ısıtma borusu için tüm bağlantı parçaları



Bağlantı paketimizde Schlüter-BEKOTEC-THERM ısıtma devrelerini ısıtma sistemine bağlamak için gerekli tüm ürünleri bulacaksınız. Termometreli paslanmaz çelik dağıtıcıya ek olarak, sıkıştırma bağlantı parçaları, köşebentler ve aktüatörler dahildir. Böylece ihtiyacınız olan her şeyi sahaya uygun, israfı azaltılmış bir ambalajda alırsınız.

## Bağlantı paketi şu sistemler için uygundur:

BEKOTEC-EN-FI  
BEKOTEC-EN-P/-PF  
BEKOTEC-EN-F-PS

## Paket içeriği



- ✓ Termometreli paslanmaz çelik distribütör (daha fazla bilgi için bkz. sayfa 42)
- ✓ Sıkıştırma halkası bağlantısı
- ✓ Köşebentler
- ✓ Kabarcıklı plakalar için kısıkaçlar
- ✓ Aktüatörler (daha fazla bilgi için bkz. sayfa 51)

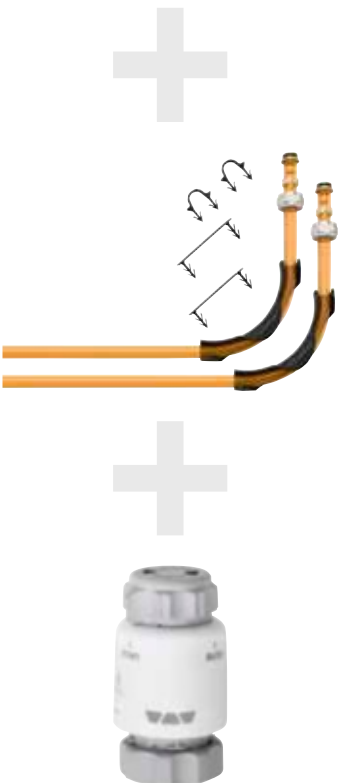
## Schlüter®-BEKOTEC bağlantı paketi

EN-FI / EN-P / EN-PF / EN-F-PS sistemleri için bağlantı komponentleri

Açıklama	Art.-No.	€ / Set	P (Set)
2 ısıtma devresi için boru Ø 16 mm	BT 2 AS 16	365,31	5
3 ısıtma devresi için boru Ø 16 mm	BT 3 AS 16	487,55	5
4 ısıtma devresi için boru Ø 16 mm	BT 4 AS 16	620,74	5
5 ısıtma devresi için boru Ø 16 mm	BT 5 AS 16	755,34	5
6 ısıtma devresi için boru Ø 16 mm	BT 6 AS 16	885,82	5
7 ısıtma devresi için boru Ø 16 mm	BT 7 AS 16	1019,01	5
8 ısıtma devresi için boru Ø 16 mm	BT 8 AS 16	1153,61	5
9 ısıtma devresi için boru Ø 16 mm	BT 9 AS 16	1284,08	5
10 ısıtma devresi için boru Ø 16 mm	BT 10 AS 16	1417,96	5
11 ısıtma devresi için boru Ø 16 mm	BT 11 AS 16	1551,88	5
12 ısıtma devresi için boru Ø 16 mm	BT 12 AS 16	1682,35	5

## Bilgi:

Isıtma şebekesine bağlantı için bir küresel vana gerekebilir; bu ayrıca sipariş edilmelidir (bkz. sayfa 52).





# Bağlantı paketi

Ø 14 mm ısıtma borusu için tüm bağlantı parçaları



Bağlantı paketimizde Schlüter-BEKOTEC-THERM ısıtma devrelerini ısıtma sistemine bağlamak için gerekli tüm ürünleri bulacaksınız. Termometreli paslanmaz çelik dağıtıcıya ek olarak, sıkıştırma bağlantı parçaları, köşebentler ve aktüatörler dahildir. Böylece ihtiyacınız olan her şeyi sahaya uygun, israfı azaltılmış bir ambalajda alırsınız.

## Bağlantı paketi şu sistemler için uygundur:

BEKOTEC-EN-FI  
BEKOTEC-EN-F/-F-PS

## Paket içeriği



- ✓ Termometreli paslanmaz çelik distribütör (daha fazla bilgi için bkz. sayfa 42)
- ✓ Sıkıştırma halkası bağlantısı
- ✓ Köşebentler
- ✓ Aktüatörler (daha fazla bilgi için bkz. sayfa 51)

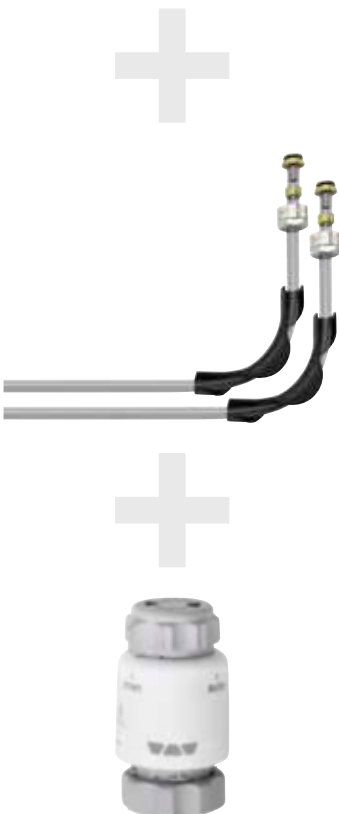
## Schlüter®-BEKOTEC bağlantı paketi

EN-FI / EN-F / EN-F-PS sistemleri için bağlantı komponentleri

Açıklama	Art.-No.	€ / Set	P (Set)
2 ısıtma devresi için boru Ø 14 mm	BT 2 AS 14	354,33	5
3 ısıtma devresi için boru Ø 14 mm	BT 3 AS 14	487,55	5
4 ısıtma devresi için boru Ø 14 mm	BT 4 AS 14	618,00	5
5 ısıtma devresi için boru Ø 14 mm	BT 5 AS 14	748,48	5
6 ısıtma devresi için boru Ø 14 mm	BT 6 AS 14	878,95	5
7 ısıtma devresi için boru Ø 14 mm	BT 7 AS 14	1013,54	5
8 ısıtma devresi için boru Ø 14 mm	BT 8 AS 14	1146,75	5
9 ısıtma devresi için boru Ø 14 mm	BT 9 AS 14	1277,21	5
10 ısıtma devresi için boru Ø 14 mm	BT 10 AS 14	1407,67	5
11 ısıtma devresi için boru Ø 14 mm	BT 11 AS 14	1538,15	5
12 ısıtma devresi için boru Ø 14 mm	BT 12 AS 14	1668,62	5

## Bilgi:

Isıtma şebekesine bağlantı için bir küresel vana gerekebilir; bu ayrıca sipariş edilmelidir (bkz. sayfa 52).





# Bağlantı paketi

Ø 12 mm ısıtma borusu için tüm bağlantı parçaları



Bağlantı paketimizde Schlüter-BEKOTEC-THERM ısıtma devrelerini ısıtma sistemine bağlamak için gerekli tüm ürünleri bulacaksınız. Termometreli paslanmaz çelik dağıtıcıya ek olarak, sıkıştırma bağlantı parçaları, köşebentler ve aktüatörler dahildir. Böylece ihtiyacınız olan her şeyi sahaya uygun, israfı azaltılmış bir ambalajda alırsınız.

**Bağlantı paketi şu sistemler için uygundur:**  
BEKOTEC-EN-FTS

## Paket içeriği



- ✓ Termometreli paslanmaz çelik distribütör (daha fazla bilgi için bkz. sayfa 42)
- ✓ Sıkıştırma halkası bağlantısı
- ✓ Köşebentler
- ✓ Aktüatörler (daha fazla bilgi için bkz. sayfa 51)

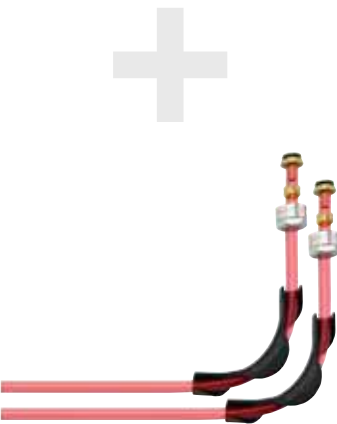
## Schlüter®-BEKOTEC bağlantı paketi

EN-FTS sistemi için bağlantı komponentleri

Açıklama	Art.-No.	€ / Set	P (Set)
2 ısıtma devresi için boru Ø 12 mm	BT 2 AS 12	357,07	5
3 ısıtma devresi için boru Ø 12 mm	BT 3 AS 12	487,55	5
4 ısıtma devresi için boru Ø 12 mm	BT 4 AS 12	618,00	5
5 ısıtma devresi için boru Ø 12 mm	BT 5 AS 12	748,48	5
6 ısıtma devresi için boru Ø 12 mm	BT 6 AS 12	883,06	5
7 ısıtma devresi için boru Ø 12 mm	BT 7 AS 12	1016,27	5
8 ısıtma devresi için boru Ø 12 mm	BT 8 AS 12	1146,75	5
9 ısıtma devresi için boru Ø 12 mm	BT 9 AS 12	1277,21	5
10 ısıtma devresi için boru Ø 12 mm	BT 10 AS 12	1407,67	5
11 ısıtma devresi için boru Ø 12 mm	BT 11 AS 12	1545,01	5
12 ısıtma devresi için boru Ø 12 mm	BT 12 AS 12	1675,49	5

### Bilgi:

Isıtma şebekesine bağlantı için bir küresel vana gerekebilir; bu ayrıca sipariş edilmelidir (bkz. sayfa 52).



# Bağlantı paketi

Ø 10 mm ısıtma borusu için tüm bağlantı parçaları



Bağlantı paketimizde Schlüter-BEKOTEC-THERM ısıtma devrelerini ısıtma sistemine bağlamak için gerekli tüm ürünleri bulacaksınız. Termometreli paslanmaz çelik dağıtıcıya ek olarak, sıkıştırma bağlantı parçaları, köşebentler ve aktüatörler dahildir. Böylece ihtiyacınız olan her şeyi sahaya uygun, israfı azaltılmış bir ambalajda alırsınız.

**Bağlantı paketi şu sistemler için uygundur:**  
BEKOTEC-EN-FK/-FK-PS

## Paket içeriği



- ✓ Termometreli paslanmaz çelik distribütör (daha fazla bilgi için bkz. sayfa 42)
- ✓ Sıkıştırma halkası bağlantısı
- ✓ Köşebentler
- ✓ Aktüatörler (daha fazla bilgi için bkz. sayfa 51)

### Schlüter®-BEKOTEC bağlantı paketi

EN-FK / EN-FK-PS sistemleri için bağlantı komponentleri

Açıklama	Art.-No.	€ / Set	P (Set)
2 ısıtma devresi için boru Ø 10 mm	BT 2 AS 10	<b>357,07</b>	5
3 ısıtma devresi için boru Ø 10 mm	BT 3 AS 10	<b>487,55</b>	5
4 ısıtma devresi için boru Ø 10 mm	BT 4 AS 10	<b>618,00</b>	5
5 ısıtma devresi için boru Ø 10 mm	BT 5 AS 10	<b>748,48</b>	5
6 ısıtma devresi için boru Ø 10 mm	BT 6 AS 10	<b>885,82</b>	5
7 ısıtma devresi için boru Ø 10 mm	BT 7 AS 10	<b>1016,27</b>	5
8 ısıtma devresi için boru Ø 10 mm	BT 8 AS 10	<b>1146,75</b>	5
9 ısıtma devresi için boru Ø 10 mm	BT 9 AS 10	<b>1277,21</b>	5
10 ısıtma devresi için boru Ø 10 mm	BT 10 AS 10	<b>1407,67</b>	5
11 ısıtma devresi için boru Ø 10 mm	BT 11 AS 10	<b>1545,01</b>	5
12 ısıtma devresi için boru Ø 10 mm	BT 12 AS 10	<b>1675,49</b>	5

#### Bilgi:

Isıtma şebekesine bağlantı için bir küresel vana gerekebilir; bu ayrıca sipariş edilmelidir (bkz. sayfa 52).





# Yenileme seti

## Schlüter®-BEKOTEC-EN-F için tüm komponentler

BEKOTEC yenileme setimiz, yaklaşık 13 m<sup>2</sup> olan sistem plakamız EN 23 F, uygun sistem ısıtma borusu Ø 14 mm (70m), 2 adet sıkıştırma halkası armatürü ve beyaz plastik kapaklı bir dönüş sıcaklığı sınırlayıcı içerir.

### Set içeriği

- ✓ BEKOTEC-sistem plakaları EN 23 F (12 parça) toplam 12,96 m<sup>2</sup>
- ✓ Schlüter-Sistem ısıtma boruları Ø 14 mm, 70 m
- ✓ Geri dönüş sıcaklığı sınırlayıcı
- ✓ Sıkıştırma halkası bağlantısı

### Schlüter®-BEKOTEC yenileme seti

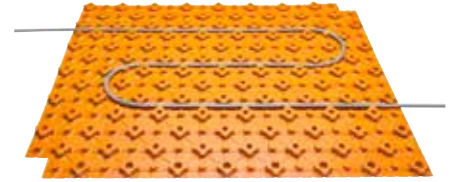
EN-F için sistem komponentleri

Art.-No.	€ / Set	P (Set)
BT EN 23 F S1	624,87	5

#### Bilgi:

Isıtma ağına bağlantı için bir bağlantı nipeli gerekebilir, bu ayrıca sipariş edilmelidir (bkz. sayfa 41).

Kenar yalıtım şeritleri yenileme setine dahil değildir. Lütfen kullanılan şaplara göre ayrı olarak sipariş edin (bkz. sayfa 38).



# Yenileme seti

## Schlüter®-BEKOTEC-EN-FK için tüm komponentler

BEKOTEC yenileme setimiz, yaklaşık 8 m<sup>2</sup> olan sistem plakamız EN 12 FK, uygun sistem ısıtma borusu Ø 10 mm (70 m), 2 sıkıştırma halkası armatürü ve beyaz plastik kapaklı bir dönüş sıcaklığı sınırlayıcı içerir.

### Set içeriği

- ✓ BEKOTEC-sistem plakaları EN 12 FK (10 parça) toplam 7,7 m<sup>2</sup>
- ✓ Schlüter-Sistem ısıtma boruları Ø 10 mm, 70 m
- ✓ Geri dönüş sıcaklığı sınırlayıcı
- ✓ Sıkıştırma halkası bağlantısı

### Schlüter®-BEKOTEC yenileme seti

EN-FK için sistem komponentleri

Art.-No.	€ / Set	P (Set)
BT EN 12 FK S1	551,41	5

#### Bilgi:

Isıtma ağına bağlantı için bir bağlantı nipeli gerekebilir, bu ayrıca sipariş edilmelidir (bkz. sayfa 41).

Kenar yalıtım şeritleri yenileme setine dahil değildir. Lütfen kullanılan şaplara göre ayrı olarak sipariş edin (bkz. sayfa 38).





# Aksesuar

Yerden ısıtmanız için ihtiyacınız olan her şey

## Kenar bantları

### Schlüter®-BEKOTEC-BRS



Schlüter-BEKOTEC-BRS, entegre folyo ayaklı, kapalı hücreli polietilen köpükten oluşan bir kenar bandıdır. Kenar şeridi yan duvarlara veya sabit montaj parçalarına yerleştirilir. Folyo tabanı BEKOTEC panelinin veya PE folyo kapağının altına serilir ve geleneksel çimentolu şaplar için uygundur. Schlüter-BEKOTEC-BRSK kenar bandı, duvara montaj için ek bir yapışkan bantla donatılmıştır.

#### Schlüter®-BEKOTEC-BRS

Kenar bandı (BRS 810)  
Kendinden yapışkanlı kenar bandı (BRSK 810)

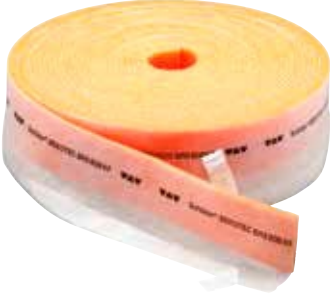
Art.-No.	€ / m	P (Rulo)
BRS 810	1,21	10
BRSK 810	1,57	10

Boyutlar: 8 mm x 100 mm x 50 m

#### Uygun kabarcıklı şap plakaları:

EN 23 FI 30  
EN 2520 P

### Schlüter®-BEKOTEC-BRS/KF



Schlüter-BEKOTEC-BRS/KF, yapışkan ayaklı ve duvara sabitleme için arkası yapışkan kapalı hücreli polietilen köpükten oluşan bir kenar bandıdır. BEKOTEC kabarcıklı plaka, PE yapıştırıcının üzerine kaplandığında sonuçlanan bağlantı, kurulum sırasında altından akan akışkan şapları engeller.

#### Schlüter®-BEKOTEC-BRS/KF

Yapışkan ayaklı kenar bandı

Art.-No.	€ / m	P (Rulo)
BRS 808 KF	2,52	10

Boyutlar: 8 mm x 80 mm x 25 m

#### Uygun kabarcıklı şap plakaları:

EN 23 FI 30  
EN 2520 P  
EN 1520 PF

### Schlüter®-BEKOTEC-BRS/KSF



Schlüter-BEKOTEC-BRS/KSF, sabitlenmesi için, her iki tarafında yapıştırıcı özelliği bulunan entegre folyo ayaklı kapalı hücreli polietilen köpükten oluşan bir kenar bandıdır. Zemin üzerine yapıştırma için, destek ayağı gerilerek, kenar bandı duvara bastırılmaktadır. Schlüter-BEKOTEC kabarcıklı plakanın yapışkan bantın en üstüne yerleştirilmesinden sonra öyle bir birleşim oluşmaktadır ki, bu seramiklerin işlenmesi esnasında alta akmayı engellemektedir.

#### Schlüter®-BEKOTEC-BRS/KSF

Akışkan şaplar için entegre folyo ayaklı kenar bandı

Art.-No.	€ / m	P (Rulo)
BRS 808 KSF	3,43	5

Boyutlar: 8 mm x 80 mm x 25 m

#### Uygun kabarcıklı şap plakaları:

EN 23 FI 30  
EN 2520 P  
EN 1520 PF  
EN 23 F  
EN 23 F PS  
EN 18 FTS 5  
EN 12 FK  
EN 12 F PS

## Topuk sesi izolasyonu

### Schlüter®-BEKOTEC-BTS



Schlüter-BEKOTEC-BTS, Schlüter kabarcıklı şap plakaların altını kaplamak için, kapalı hücreli polietilen köpükten oluşan, 5 mm kalınlıktaki ses izolasyonu tabakasıdır. Schlüter-BEKOTEC-EN-P, -EN-PF ve -EN 23 F altına BEKOTEC-BTS kullanımı, ses yalıtımında önemli bir iyileşme ile sonuçlanır. Gerekli konstrüksiyon yüksekliği, polistren veya mineral fiberden oluşan kalın ses yalıtımı için yeterli değilse, malzeme kullanılabilir. Maksimum zemin yükü 2 kN/m<sup>2</sup> ile sınırlı olmalıdır.

### Schlüter®-BEKOTEC-BTS

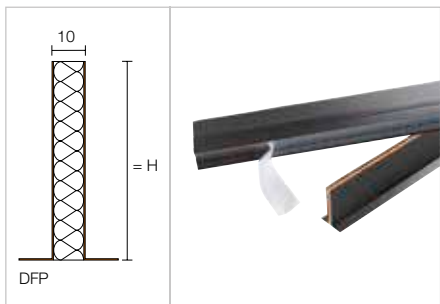
PE-topuk sesi yalıtımı

Art.-No.	€ / m <sup>2</sup>	P (Rulo)
BTS 510	<b>5,93</b>	5

Boyutlar: 5 mm x 1 m x 50 m

## Esnek genişleme profili

### Schlüter®-DILEX-DFP



Schlüter-DILEX-DFP kapı eşiklerinde ve şap yüzeyinin bölünmesi için kullanılan, yapışkan ayaklı genişleme profilidir. Genişleme derzleri ve alt bölümleri için lütfen teknik kılavuzumuza veya ürün bilgi föyü 9.1'e bakınız.

### Schlüter®-DILEX-DFP

Esnek genişleme profili

H (mm)	L = 1,00 m Art.-No.	€ / m	P (Ad.)
60	DFP 6/100	<b>14,59</b>	20
80	DFP 8/100	<b>17,17</b>	20
100	DFP 10/100	<b>19,99</b>	20
	L = 2,50 m		KV (Ad.)
100	DFP 10/250	<b>19,28</b>	40

## Dağıtıcı yardımı

### Schlüter®-BEKOTEC-THERM-HERO



Schlüter-BEKOTEC-THERM-HERO, tüm BEKOTEC-THERM ısıtma boruları için bir dağıtım cihazıdır. Tüm uzunluklar ve çaplar için evrensel olarak kullanılabilir. Buna ek olarak, her hareket ettirme cihazı, rahat ve güvenli taşıma için kullanıcı dostu bir taşıma çantasıyla birlikte verilir.

### Schlüter®-BEKOTEC-THERM-HERO

Isıtma borusu dağıtıcısı

Art.-No.	€ / Ad.	P (Ad.)
BTZ HR A	<b>755,34</b>	5



## Sabitleme

### Schlüter®-BEKOTEC-ZDK



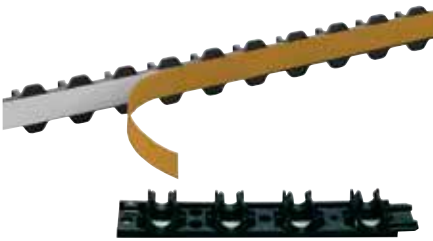
Schlüter-BEKOTEC-ZDK, kabarcıklı plaka zemine yapıştırmak için çift taraflı yapışkan bir banttir.

#### Schlüter®-BEKOTEC-ZDK

Çift taraflı yapışkan bant

Art.-No.	€ / Ad.	P (Ad.)
BT ZDK 66	86,58	10

### Schlüter®-BEKOTEC-ZRKL



Schlüter-BEKOTEC-ZRKL boruları dengeleme levhalarına emniyetli şekilde tutturmak için, boru kelepçeleridir. Kendinden yapışkanlı terminal şeritleri, ısıtma devresi dağıtıcısının önündeki dengeleme plakalarına basitçe yapıştırılır.

#### Schlüter®-BEKOTEC-ZRKL

Isıtma boruları için boru sıkıştırma pervazı Ø 14–16 mm

L (cm)	Art.-No.	€ / Ad.	P (Ad.)
20	BT ZRKL	6,54	10

Boru yuvası: 4 parça

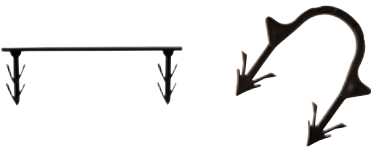
#### Schlüter®-BEKOTEC-ZRKL

Isıtma boruları için boru sıkıştırma pervazı Ø 10–12 mm

L (cm)	Art.-No.	€ / Ad.	P (Ad.)
80	BT ZRKL 1012	6,37	10

Boru yuvası: 32 parça

### Schlüter®-BEKOTEC-THERM-RH



Schlüter-BEKOTEC-THERM-RH, 16 mm ısıtma borularını BEKOTEC kabarcıklı plakalara sabitlemek için çengelli plastik klipdir. 75 ölçüsü, tek bir boru için 17 ölçüsü olan ısıtma boruları için uygundur.

#### Bilgi:

Boru radyatör tutucuları, sadece kabarcıklı paneller EN-P ve EN-PF için uygundur.

#### Schlüter®-BEKOTEC-THERM-RH

16 mm ısıtma boruları için ısıtma borusu kıskacı

Art.-No.	€ / Paket	P (Paket)
BTZ RH 75/100	37,15	10
BTZ RH 17/100	19,46	10

Paket = 100 ad.

### Schlüter®-BEKOTEC-THERM-ZW



Schlüter-BEKOTEC-THERM-ZW, distribütör kabiniinde 10, 12, 14 veya 16 mm yarıçapları ile ısıtma borularının 90° dirsekleri için sentetik malzemeden yapılmış bir açı klipsidir. Açı klipsi ile ısıtma borularının yandan bağlanması kolaydır. Şap kalınlığı nispeten düşük olduğu için kullanılması tavsiye edilir ve dağıtım kabiniine montajı kolaylaştırır.

#### Schlüter®-BEKOTEC-THERM-ZW

Açı klipsi

Ø mm	Art.-No.	€ / Ad.	P (Ad.)
10-12	BT ZW 1014	3,02	50
14-16	BT ZW 1418	3,12	50

#### Bilgi:

Isıtma devresi başına 2 birim gereklidir (sıcak ve soğuk ayak).



## Kıskaç halkası bağlantısı

## Schlüter®-BEKOTEC-THERM-KV



Schlüter-BEKOTEC-THERM-KV, tedarik ve iade için nikel kaplı pirinç sıkıştırma bağlantı elemanıdır. Sistemde Schlüter ısıtma borularını (çap 10, 12, 14, 16 mm) Schlüter ısıtma devresi distribütörüne bağlar.

## Schlüter®-BEKOTEC-THERM-KV

Kıskaç bağlantısı

Ø mm	Art.-No.	€ / Set	P (Set)
10	BTZ2 KV 10	12,46	10
12	BTZ2 KV 12	12,46	10
14	BTZ2 KV 14	11,58	10
16	BTZ2 KV 16	11,58	10

Set = 2 ad.

## Schlüter®-BEKOTEC-THERM-KU



Schlüter-BEKOTEC-THERM-KU, 10, 12, 14 veya 16 mm çaplı Schlüter ısıtma borularını bağlamak için nikel kaplı pirinçten yapılmış çift kompresyonlu bir bağlantıdır.

## Schlüter®-BEKOTEC-THERM-KU

Bağlantı takımı

Ø mm	Art.-No.	€ / Ad.	P (Ad.)
10	BTZ KU 10 S	21,68	10
12	BTZ KU 12	20,28	10
14	BTZ KU 14	18,03	10
16	BTZ KU 16	18,03	10

## Bağlantı

## Schlüter®-BEKOTEC-THERM-AN



Schlüter-BEKOTEC-THERM-AN, nikelajlı pirinçten yapılmış bağlantı elemanıdır. Bir yandan 1/2" (DN 15) kendinden yalıtımlı dış dişli ve diğer yandan Schlüter ısıtma borularını 14 veya 16 mm bağlamak için 3/4" (DN 20) sıkıştırma bağlantı parçası ile - tüm Eurokonos bağlantı parçaları için uygundur.

## Schlüter®-BEKOTEC-THERM-AN

Bağlantı elemanı

Ø mm	Art.-No.	€ / Set	P (Set)
14	BTZ2 AN 14	18,74	10
16	BTZ2 AN 16	18,74	10

Set = 2 ad.

**Bilgi:**

BTZ2KV 10/12 klemens bağlantısı ile 10 veya 12 mm'lik bir borunun bağlantısı mümkündür (ayrıca sipariş edilmelidir).

## Schlüter®-BEKOTEC-THERM-AW



Schlüter-BEKOTEC-THERM-AW döndürülebilir, nikelajlı pirinçten yapılmış köşeli bağlantı elemanıdır. Diğer taraf, 14 mm veya 16 mm Schlüter ısıtma borusunu bağlamak için 3/4" (DN 20) klemens vida özelliğine sahipken bir taraf kendinden yapışkanlı bir dış vidaya 1/2" (DN 15) sahiptir.

## Schlüter®-BEKOTEC-THERM-AW

Köşeli bağlantı elemanı

Ø mm	Art.-No.	€ / Set	P (Set)
14	BTZ2 AW 14	36,15	10
16	BTZ2 AW 16	36,15	10

Set = 2 ad.

**Bilgi:**

BTZ2KV 10/12 klemens bağlantısı ile 10 veya 12 mm'lik bir borunun bağlantısı mümkündür (ayrıca sipariş edilmelidir).



## Isıtma devresi distribütörü paslanmaz çelik

### Schlüter®-BEKOTEC-THERM-HVT/DE



Schlüter-BEKOTEC-THERM-HVT/DE, paslanmaz çelikten yapılmış olan bir DN 25 ısı devre dağıtıcısıdır ve sıcak ile soğuk ayak sütunları mevcut olup, dış çapı 35 mm'dir. Montaj, Schlüter dağıtım dolabı ve bir duvar montaj seti için uygun olan bir ses yalıtım eki dahil olmak üzere 2 distribütör braketi ile gerçekleştirilir, her ikisi de teslimat kapsamına dahildir.

#### Teslimat demonte olarak şunları içerir:

- Besleme akış debimetresi, transparan göstergeli, akış miktarlarını kontrol etmek için 0,5 ile 3,0 lt/dak. olarak ayarlanabilir
- İki taraflı monte edilebilen entegre termometre
- Termostat vanaları, her ısı devresi manuel olarak ayarlanabilir, elektrikli olarak kumanda edilen Schlüter aktüatörler için uygundur
- Manuel havalandırma valfı E, soğuk ve sıcak ayaklar için nikelajlı pirinçten
- Doldurma ve tahliye valfı, 1/2" (DN 15), döndürülebilir, nikelajlı pirinçten
- Final tıpası 3/4" (DN 20), nikelajlı pirinçten
- Distribütör bağlantısı, 1" (DN 25) li düz contalı nipel bağlantısı
- 50 mm aralıklarla yerleştirilmiş olan ısı devre klemensleri, konili ve 3/4" (DN 20) AG'li bağlantı borusu / memesile, Schlüter kelepçe bağlantıları ile uyumludur

### Schlüter®-BEKOTEC-THERM-HVT/DE

#### Isıtma devresi distribütörü

Isıtma devrelerinin sayısı	Uzunluk A [mm]	Art.-No.	€ / Set	P (Set)
2	215	BTHVT 2 DE	237,14	5
3	245	BTHVT 3 DE	306,01	5
4	295	BTHVT 4 DE	375,00	5
5	347	BTHVT 5 DE	443,89	5
6	397	BTHVT 6 DE	512,82	5
7	447	BTHVT 7 DE	581,72	5
8	497	BTHVT 8 DE	650,63	5
9	547	BTHVT 9 DE	719,57	5
10	597	BTHVT 10 DE	788,49	5
11	647	BTHVT 11 DE	857,42	5
12	697	BTHVT 12 DE	926,30	5

### Schlüter®-BEKOTEC-THERM-HVE



Schlüter-BEKOTEC-THERM-HVE, Schlüter paslanmaz çelik ısıtma devre distribütörünün, sonraki genişmesi için bir ısıtma devresi distribütörü manifold genişmesidir.

#### Teslimat demonte olarak şunları içerir:

- Besleme akış debimetresi, transparan göstergeli, akış miktarlarını kontrol etmek için 0,5 ile 3,0 lt/dak. olarak ayarlanabilir
- Her ısıtma devresine manuel olarak ayarlanabilir, elektronik olarak kontrol edilen Schlüter aktüatörlere uyan termostat vanası
- Schlüter klemp bağlantılarına uyan, konili, 3/4" (DN 20) AG bağlantı ağızlı ısıtma devre terminali

### Schlüter®-BEKOTEC-THERM-HVE

#### Isı devresi dağıtıcısı için ilave

Art.-No.	€ / Set	P (Set)
BT HVE 1 DE	140,32	5

#### Bilgi:

BEKOTEC-THERM ısıtma borularına bağlantı, iki klemens bağlantısı BTZ 2 KV ve iki açılı klipsi BT ZW... gerektirmektedir.

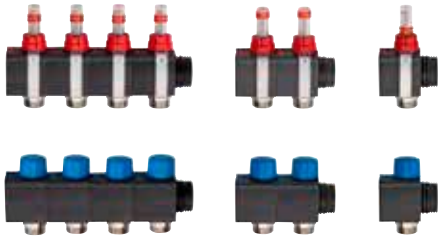
## Isıtma devresi distribütörü plastik

**Schlüter®-BEKOTEC-THERM-HVP**

Schlüter-BEKOTEC-THERM-HVP, cam elyaf takviyeli plastikten yapılmış bir ısıtma devresi dağıtıcısıdır. Bu, 12'ye kadar ısıtma devresi modülünden ve bitiş modülüne değişken şekilde monte edilebilir. Modüler ısıtma devresi çıkışlarının (50 mm aralıklı) her biri 180° döndürülebilir, her iki tarafa bağlanabilir ve entegre sabitleme elemanları ile sabitlenir.

DN 25 veya DN 20 küresel vana setleri ve dağıtım kabinine veya alçıya montaj için montaj braketi setleri ayrı olarak mevcuttur. Ayrıntılı boyutlar ve yapılandırma örnekleri için lütfen teknik kılavuzumuza bakın.

## Isıtma devresi modülü

**Schlüter®-BEKOTEC-THERM-HVP**

Schlüter-BEKOTEC-THERM-HVP, gidiş ve dönüş modüllerinden oluşan bir ısıtma devresi modül setidir.

Akış modülü, 0,5–5,0 l/dak arasında ayarlanabilen şeffaf ölçekli bir akış ölçerden oluşur, dönüş modülü, elektrik kontrollü Schlüter aktüatörleri için uygun, koruyucu kapaklı yerleşik bir termostatik vanadan oluşur.

**Schlüter®-BEKOTEC-THERM-HVP**

Plastik dağıtıcı için besleme ve geri dönüş modülleri

Bağlantı	Art.-No.	€ / Set	P (Set)
1	BT HVT 1 DK	<b>59,05</b>	5
2	BT HVT 2 DK	<b>118,11</b>	5
4	BT HVT 4 DK	<b>236,20</b>	5

**Bilgi:**

Besleme ve geri dönüşten oluşan set.

## Bitiş modülü set

**Schlüter®-BEKOTEC-THERM-HVP Setleri**

Schlüter-BEKOTEC-THERM-HVP seti, her biri 1" düz contalı rakor somunu, 1/2" doldurma ve boşaltma vanası (dönebilir) ve termometreli 2 uç modülden oluşur.

**Schlüter®-BEKOTEC-THERM-HVP Setleri**

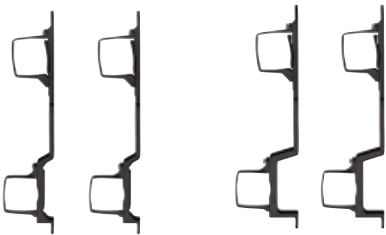
Plastik dağıtıcı için bağlantı seti

Art.-No.	€ / Set	P (Set)
BT HVT ASK	<b>130,25</b>	5

**Bilgi:**

Besleme ve geri dönüşten oluşan set.

## Montaj braketi

**Schlüter®-BEKOTEC-THERM-HK**

Düz set

Yüksek set

Schlüter-BEKOTEC-THERM-HK, dağıtım panosuna veya sıva üzerine montaj için montaj braketi setidir.

**Schlüter®-BEKOTEC-THERM-HK**

Montaj braketi

H (mm)	Art.-No.	€ / Set	P (Set)
80	BT HVT KF	<b>20,87</b>	5
98	BT HVT KH	<b>21,85</b>	5

Set = 2 ad.

**Bilgi:**

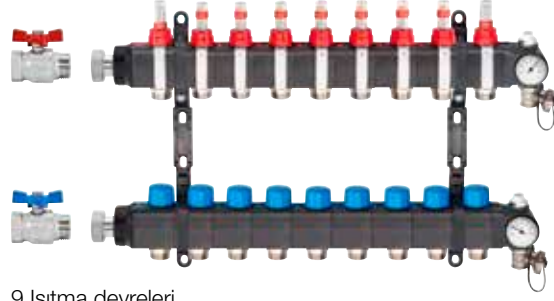
BEKOTEC-THERM-EAHB aktüatörü kullanılırken yüksek montaj braketi seti BT HVT KH kullanılmalıdır.



## Kurulum örnekleri



4 ısıtma devreleri



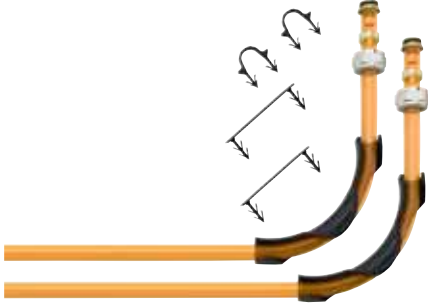
9 ısıtma devreleri

Küresel vana	HVP (bitiş modülü set)	HVP (akış ve dönüş modülleri)		HK (montaj braketi)		Aktüatör
Set	Set	9 ısıtma devresi (4 + 2 + 2 + 1)		Düz set	Yüksek set	Her ısıtma devresi başına
		4 ısıtma devresi	5 ısıtma devresi			

## Bağlantı seti ısıtma devresi dağıtıcısı

## Schlüter®-BEKOTEC-THERM-HV/AS

Schlüter-BEKOTEC-THERM-HV/AS, ısıtma devrelerini Schlüter ısıtma devresi dağıtıcılarına (paslanmaz çelik veya plastik) bağlamak için, isteğe bağlı olarak 10, 12, 14 veya 16 mm çapındaki ısıtma boruları için aksesuar setleridir.



Ø 16 mm ısıtma borusu için bağlantı seti bileşenleri



Ø 14 mm ısıtma borusu için bağlantı seti bileşenleri



Ø 12 veya 10 mm ısıtma borusu için bağlantı seti bileşenleri

## Schlüter®-BEKOTEC-THERM-HV/AS

Isıtma devrelerinin sayısı	Distribütör bağlantı seti Ø 16 mm FI / P / PF / F-PS sistemleri		Distribütör bağlantı seti Ø 14 mm FI / F / F-PS sistemleri		Distribütör bağlantı seti Ø 12 mm Sistem FTS		Distribütör bağlantı seti Ø 10 mm FK / FK-PS sistemleri		P (Set)
	Art.-No.	€ / Set	Art.-No.	€ / Set	Art.-No.	€ / Set	Art.-No.	€ / Set	
2	BTHV 2 AS	39,73	BTHV 2 AS 14	37,42	BTHV 2 AS 12	38,41	BTHV 2 AS 10	38,41	5
3	BTHV 3 AS	59,63	BTHV 3 AS 14	56,06	BTHV 3 AS 12	56,52	BTHV 3 AS 10	56,52	5
4	BTHV 4 AS	79,47	BTHV 4 AS 14	74,74	BTHV 4 AS 12	75,83	BTHV 4 AS 10	75,83	5
5	BTHV 5 AS	99,33	BTHV 5 AS 14	93,37	BTHV 5 AS 12	94,23	BTHV 5 AS 10	94,23	5
6	BTHV 6 AS	119,22	BTHV 6 AS 14	112,04	BTHV 6 AS 12	114,07	BTHV 6 AS 10	114,07	5
7	BTHV 7 AS	139,06	BTHV 7 AS 14	130,69	BTHV 7 AS 12	133,07	BTHV 7 AS 10	133,07	5
8	BTHV 8 AS	158,93	BTHV 8 AS 14	149,34	BTHV 8 AS 12	152,33	BTHV 8 AS 10	152,33	5
9	BTHV 9 AS	178,77	BTHV 9 AS 14	168,06	BTHV 9 AS 12	170,76	BTHV 9 AS 10	170,76	5
10	BTHV 10 AS	198,61	BTHV 10 AS 14	186,71	BTHV 10 AS 12	190,54	BTHV 10 AS 10	190,54	5
11	BTHV 11 AS	218,49	BTHV 11 AS 14	205,35	BTHV 11 AS 12	209,47	BTHV 11 AS 10	209,47	5
12	BTHV 12 AS	238,31	BTHV 12 AS 14	224,03	BTHV 12 AS 12	227,98	BTHV 12 AS 10	227,98	5

Bağlantı seti bileşenleri	Ø 16 x 2 mm	Örnek: 5 bileşenli ısıtma devre distribütörü için BTHV 5 AS	Ø 14 x 2 mm	Örnek: 7 bileşenli ısıtma devre distribütörü için BTHV 7 AS 14
Klemens bağlantıları	Isıtma devresi başına 2 birim	10 birim	Isıtma devresi başına 2 birim	14 birim
Açı klipsleri	Isıtma devresi başına 2 birim	10 birim	Isıtma devresi başına 2 birim	14 birim
Isıtma borusu kısıkaçı RH 17	Isıtma devresi başına 2 birim	10 birim	-	-
Isıtma borusu kısıkaçı RH 75	Isıtma devresi başına 2 birim	10 birim	-	-

Bağlantı seti bileşenleri	Ø 12 x 1,5 mm	Örnek: 5 bileşenli ısıtma devre distribütörü için BTHV 5 AS 12	Ø 10 x 1,3 mm	Örnek: 7 bileşenli ısıtma devre distribütörü için BTHV 7 AS 10
Klemens bağlantıları	Isıtma devresi başına 2 birim	10 birim	Isıtma devresi başına 2 birim	14 birim
Açı klipsleri	Isıtma devresi başına 2 birim	10 birim	Isıtma devresi başına 2 birim	14 birim



## Dağıtma kabini montaj

### Schlüter®-BEKOTEC-THERM-VSE



Schlüter-BEKOTEC-THERM-VSE duvara gizli montajı yapılabilen bir dağıtıcı dolaptır ve bir Schlüter – ısı devresi dağıtıcısının ve ona ait olan kontrol elemanlarının içine yerleştirilebilmesini sağlar. Yerleşik kabin, bağlantı kabloları için yan duvarlarda önceden delinmiş deliklere sahip tamamen galvanizli çelik sacdan oluşur. Ön kısım (kapı ve çerçeve) toz boya ile kaplanmıştır.

#### Paketin içinde aşağıdakiler mevcuttur:

- İki adet yan, 0 ile 90 mm arasında yükseklik ayarı yapılabilen montaj ayakları
- Şap kaplama plakası, derinliği ayarlanabilir, çıkarılabilir ve toz boya kaplı
- Isıtma boruları için ray
- Schlüter ısı devresi dağıtıcısı için iki adet ayarlanabilir sabitleme (tutturma) rayı ve aynı şekilde Schlüter bağlantı modüllerinin kolay montajı için ilave bir montaj rayı

#### Bilgi:

Çerçeve ve kapı ayrı paketlenmiştir. Pudra kaplamalıdır ve daha sonra 4 kulakçığa kanat vidası ile monte edilmektedir. 110 mm ile 150 mm arasındaki aralık derinliklerine ayarlanabilir. Kapı dönebilen bir mandal ile kilitlemektedir.

Standart anahtarlara sahip olan killit, özel bir aksesuar olarak mevcuttur (Art.-No: BT ZS). Renk: VW = Trafik beyazı (RAL 9016)

### Schlüter®-BEKOTEC-THERM-VSE

Plastik-/ paslanmaz çelik dağıtıcıların gömme montajı için dağıtıcı kabini

Art.-No.	Dış ölçüler (B x H x T = mm)	PW* dikey ile maksimum ısı devreleri	PW* dikey ile maksimum ısı devreleri	PW* yatay ile maksimum ısı devreleri	FRS** ile maksimum ısı devreleri	€ / Ad.	P (Ad.)
BT VSE 4 VW	490 x 705 x 110	4	3	–	2	219,26	5
BT VSE 5 VW	575 x 705 x 110	6	5	3	3*	241,67	5
BT VSE 8 VW	725 x 705 x 110	9	8	6	5	279,70	5
BT VSE 11 VW	875 x 705 x 110	12	11	9	8	314,48	5
BT VSE 12 VW	1025 x 705 x 110	12	12	12	12	353,37	5
BT ZS		2 adet standart anahtarlı dağıtıcı dolap kilidi				25,35	5

\* PW = Kalorimetre için yer tutucu \*\*FRS = Sabit değer kontrol istasyonu

#### Bilgi:

Plastik ısıtma devresi dağıtıcısını ve sabit değer kontrol istasyonunu kullanırken, bu yapılandırmadaki dağıtım kabinine yalnızca 2 adet ısıtma devresi çıkışı yerleştirilir (\*).

## Dağıtma kabini gövdesi

## Schlüter®-BEKOTEC-THERM-VSV



Schlüter-BEKOTEC-THERM-VSV duvara gizli montajı yapılabilen bir dağıtıcı dolaptır ve bir Schlüter – ısı devresi dağıtıcısının ve ona ait olan kontrol elemanlarının içine yerleştirilebilmesini sağlar. Söz konusu dolap içten ve dıştan galvanize çelikten oluşmaktadır.

**Paketin içinde aşağıdakiler mevcuttur:**

- İki adet yan, 0 ile 90 mm arasında yükseklik ayarı yapılabilen montaj ayakları
- Şap panel, yüksekliği ayarlanabilir ve demonte edilebilen
- Isıtma boruları için ray
- Schlüter ısı devresi dağıtıcısı için iki adet ayarlanabilir sabitleme (tutturma) rayı ve aynı şekilde Schlüter bağlantı modüllerinin kolay montajı için ilave bir montaj rayı

**Bilgi:**

Dolap derinliği 125 mm'dir. Kapı dönebilen bir mandal ile kilitlenmektedir. Standart anahtarlara sahip olan kilit, özel bir aksesuar olarak mevcuttur (Art.-No: BT ZS). Renk: WW = Trafik beyazı (RAL 9016)

## Schlüter®-BEKOTEC-THERM-VSV

Plastik-/ paslanmaz çelik dağıtıcıların duvara montajı için dağıtıcı kabini

Art.-No.	Dış ölçüler (B x H x T = mm)	PW* dikey ile maksimum ısı devreleri	PW* dikey ile maksimum ısı devreleri	PW* yatay ile maksimum ısı devreleri	FRS** ile maksimum ısı devreleri	€ / Ad.	P (Ad.)
BT VSV 4 WW	496 x 620 x 125	4	3	–	2	<b>296,21</b>	5
BT VSV 5 WW	582 x 620 x 125	5	4	2	3	<b>315,33</b>	5
BT VSV 8 WW	732 x 620 x 125	8	7	5	5	<b>341,64</b>	5
BT VSV 11 WW	882 x 620 x 125	11	10	8	8	<b>365,59</b>	5
BT VSV 12 WW	1032 x 620 x 125	12	12	11	12	<b>416,75</b>	5
BT ZS		2 adet standart anahtarlı dağıtıcı dolap kilidi				<b>25,35</b>	5

\* PW = Kalorimetre için yer tutucu \*\*FRS = Sabit değer kontrol istasyonu



## Termostat

### Schlüter®-BEKOTEC-THERM-ER/WL



Schlüter-BEKOTEC-THERM-ER/WL kablolu bir termostat "Isıtma / Soğutma" dır. Nominal değer 8 ile 30 °C arasında ayarlanabilir (gerekirse kısıtlanabilir) ve kablosuz olarak EAR 2/6 WL bağlantı modülüne iletilir. Sıcaklık zamanlayıcı birimi EET tarafından azaltılır. Enerji temini, entegre bir güneş pili aracılığıyla veya alternatif olarak kapalı düğme hücresiyle gerçekleşir.



### Schlüter®-BEKOTEC-THERM-ER/WL

Oda sensörü, radyo kontrollü

Art.-No.	€ / Ad.	P (Ad.)
BT ER WL/BW	237,04	10

Boyutlar: 78 x 82,5 x 12,5 mm

Renk: BW = parlak beyaz

### Schlüter®-BEKOTEC-THERM-ER



Schlüter-BEKOTEC-THERM-ER kablolu bir termostat "ısıtma / soğutma" dır. Nominal değer 8 ile 30 °C arasında ayarlanabilir (gerekirse kısıtlanabilir) ve kabloyla (DC 5 V, SELV) EAR 2/6 bağlantı modülüne iletilir. Güç, "Control" temel modülü üzerinden sağlanır. İşletim durumu "Isıtma/Soğutma" renk değişimi "kırmızı/mavi" ışık diyotları (LED) ile gösterilir.



### Schlüter®-BEKOTEC-THERM-ER

Oda sensörü, kablolu

Giriş Voltajı	Art.-No.	€ / Ad.	P (Ad.)
5 V, DC	BT ER/BW	62,15	10

Boyutlar: 78 x 78 x 12,5 mm

Renk: BW = parlak beyaz

#### Bilgi:

BEKOTEC-THERM-ER oda sensörleri ve BEKOTEC-THERM-EAR'ın bağlantı modüllerinde, yalnızca 0,8 mm<sup>2</sup> maksimum kablo kesitli kablolar bağlanabilir.

#### Kablo seçimi:

BTZK 4A 100M, J-Y (St) Y 2 x 2 x 0,6 mm (kırmızı, siyah, beyaz, sarı)

## Bağlantı kablosu

### Schlüter®-BEKOTEC-THERM-ZK



Schlüter-BEKOTEC-THERM-ZK Oda sensörleri BEKOTEC-THERM-ER'nin bağlantı modülü BT EAR 2 ve BT EAR 6 ile koordinasyonu için bir bağlantı kablosudur.

### Schlüter®-BEKOTEC-THERM-ZK

Bağlantı kablosu

L (m)	Art.-No.	€ / Ad.	P (Ad.)
100	BTZK 4A 100M	71,53	10

#### Bilgi:

BEKOTEC-THERM-ER oda sensörleri ve BEKOTEC-THERM-EAR'ın bağlantı modüllerinde, yalnızca 0,8 mm<sup>2</sup> maksimum kablo kesitli kablolar bağlanabilir.



## Temel modül oda kontrolü

### Schlüter®-BEKOTEC-THERM-EBC



Schlüter-BEKOTEC-THERM-EBC, kablo veya radyo ile çalıştırılan oda sıcaklık kontrol cihazlarının çalışması için "Control" temel modülüdür.

Kablolu veya telsizle çalışan sıcaklık kontrol cihazlarının karışık kurulumları mümkündür.

Kablo bağlantılı oda sensörlerine bağlı her bağlantı modülü için küçük akım gereksinimi DC 5 V (SELV) oda sensörleri için ve aktüatörler için AC 230 V'tur. Çalışma durumu ve güç kaynağı giriş/çıkışları açık bir şekilde LED'ler ile ifade edilir.

#### Schlüter®-BEKOTEC-THERM-EBC

Ana modül "Control"

Giriş Voltajı	Art.-No.	€ / Ad.	P (Ad.)
230 V, AC	BT EBC	195,82	5

Boyutlar: 122 x 92 x 45 mm

#### "Control" temel modülünün diğer fonksiyonları:

- İsteğe bağlı zamanlayıcı birimi için yuva
- Pompa devresi (röle) "Isıtma"
- Pompa devresi (röle) "Soğutma"
- Isıtma / soğutma çıkışını diğer temel modüllere değiştirmek için kademeli çıkış
- "Isıtma / soğutma" anahtarlama girişi

## Zamanlayıcı

### Schlüter®-BEKOTEC-THERM-EET



Schlüter-BEKOTEC-THERM-EET sıcaklık azaltılması zamanlaması için bir zamanlayıcı birimdir. Bu, sıcaklık azalması için zamanlanmış programlama sağlar ve sonrasında tekrar ana modül "Control" ile bağlanır. Gerileme aşamaları 4 °C'lik bir sıcaklık azalması dikkate alınarak yapılır.

Seramik termal zemini BEKOTEC-THERM'in kontrol edilebilirliği, zamanlayıcı ünitesi hızlı düzenlenmiş bir sistemdir.

#### Schlüter®-BEKOTEC-THERM-EET

Zamanlayıcı birim

Art.-No.	€ / Ad.	P (Ad.)
BT EET	238,47	5

Boyutlar: 37 x 92 x 28 mm

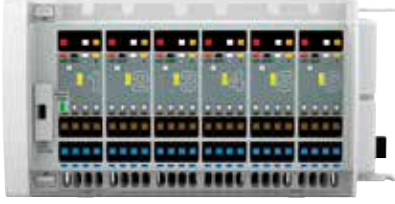
#### Fonksiyonlar:

- Sıcaklık azaltmanın zaman kaydı/ programlanması: Tarih, Zaman, Haftanın günleri
- Sıcaklık azaltmanın zaman kaydı/ programlanması
- Pompa çalışma süresinin ayarlanması
- Valf ve pompa koruma fonksiyonunun ayarlanması



## Kablolu oda kontrol bağlantı modülü

### Schlüter®-BEKOTEC-THERM-EAR



BT EAR 6



BT EAR 2

Schlüter-BEKOTEC-THERM-EAR kablolu oda sensörleri 2 ya da 6 BT ER için bağlantı modülüdür.

Bağlantı modülleri BT EAR 2 için 2 ya da BT EAR 6 için 6 oda sensörleri kolay bir şekilde birbirine bağlanarak kombine edilebilir ve oda / ısıtma devirlerinin sayısı kadar aktüatörler eklenebilir. Bağlantı modülünün her kanalına 4 aktüatör atanabilir. Radyo kontrollü bağlantı modülleri BEKOTEC-THERM-EAR/WL (Kablo-suz ağı) ile kombinasyonları mümkündür.

Akım ihtiyacı DC 5 V (SELV) oda sensörleri için ve aktüatörler için 230 V'luk güç kaynağı, baz modül "Control" BEKOTEC-THERM-EBC üzerinden sağlanır.

Çalışma durumu ve güç kaynağı giriş/çıkışları açık bir şekilde LED'ler ile ifade edilir.

### Schlüter®-BEKOTEC-THERM-EAR

Kablo bağlantılı oda sensörleri için bağlantı modülü

Giriş Voltajı	Art.-No.	€ / Ad.	P (Ad.)
230 V, AC	BT EAR 2	143,80	5
230 V, AC	BT EAR 6	218,24	5

Boyutlar: 73 x 92 x 45 mm (BT EAR 2)  
Boyutlar: 162 x 92 x 45 mm (BT EAR 6)

#### Bilgi:

BEKOTEC-THERM-ER oda sensörleri ve BEKOTEC-THERM-EAR'ın bağlantı modüllerinde, yalnızca 0,8 mm<sup>2</sup> maksimum kablo kesitli kablolar bağlanabilir.

#### Kablo seçimi:

BTZK 4A 100M, J-Y (St) Y 2 x 2 x 0,6 mm (kırmızı, siyah, beyaz, sarı)

## Bağlantı modülü oda kontrol radyo kontrollü



### Schlüter®-BEKOTEC-THERM-EAR/WL



BT EAR 6 WL



BT EAR 2 WL

Schlüter-BEKOTEC-THERM-EAR/WL radyo kontrollü-oda sensörleri 2 ya da 6 BT ER WL için bağlantı modülüdür.

Bağlantı modülleri BT EAR 2 WL için 2 ya da BT EAR 6 WL için 6 oda sensörleri kolay bir şekilde birbirine bağlanarak kombine edilebilir ve oda / ısıtma devirlerinin sayısı kadar aktüatörler eklenebilir. Bağlantı modülünün her kanalına 4 aktüatör atanabilir. Manuel bağlantı modülleri BEKOTEC-THERM-EAR ile kombinasyonu mümkündür.

Aktüatörler için 230 V'luk akım ihtiyacı, baz modül "Control" BEKOTEC-THERM-EBC üzerinden sağlanır.

Çalışma durumu ve güç kaynağı giriş/çıkışları açık bir şekilde LED'ler ile ifade edilir.

### Schlüter®-BEKOTEC-THERM-EAR/WL

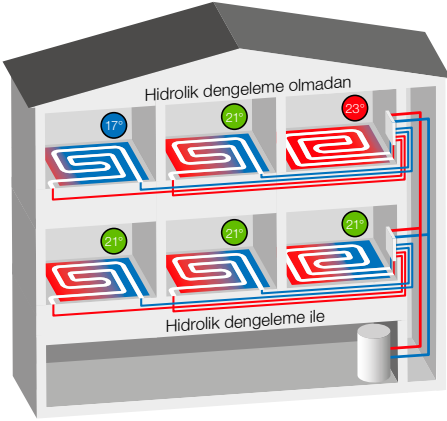
Radyo kontrollü oda sensörleri için bağlantı modülü

Giriş Voltajı	Art.-No.	€ / Ad.	P (Ad.)
230 V, AC	BT EAR 2 WL	411,90	5
230 V, AC	BT EAR 6 WL	578,10	5

Boyutlar: 73 x 92 x 45 mm (BT EAR 2 WL)  
Boyutlar: 162 x 92 x 45 mm (BT EAR 6 WL)

# Schlüter®-BEKOTEC-THERM

Uyarlanabilir hidronik dengeleme sayesinde daha da verimli



Hidrolik dengeleme, ısıtma ve soğutma sistemlerinin enerji verimliliği için çok önemlidir. Bu, bireysel ısıtma devrelerinin yetersiz ve fazla beslemesini önleyerek konfor ve enerji verimliliğini artırır. Statik olana ek olarak, akıllı bir ayarlamalı ayar, ısı dağılımının daha da optimal olmasını sağlayabilir. Bu, aşağıdaki avantajları sunar:

- ✓ Değişen çalışma koşullarına sürekli uyum
- ✓ Dönüş sıcaklıklarının optimizasyonu
- ✓ Bireysel ısıtma devreleri için ayar değerlerinin hesaplanması yok
- ✓ Kendi kendine öğrenme etkisi
- ✓ Kurulumu kolay

## Hidrolik dengeleme için aktüatör

### Schlüter®-BEKOTEC-THERM-EAHB



Schlüter-BEKOTEC-THERM-EAHB, M30 x 1,5 bağlantı dişli Schlüter ısıtma devresi manifoldları için bağlantılı, adaptif hidrolik balanslama için bir aktüatördür. Entegre bir yapay zeka, ölçülen sıcaklıklar arasındaki yayılmayı optimize eder ve hareketleri kaldırarak bunları sürekli olarak değişken durumlara uyarlar. İki sıcaklık sensörü, ilgili ısıtma veya soğutma devresinin gidiş ve dönüş borusuna takılır. Sürücünün tepkisi, kendi kendine öğrenme işlevi tarafından sürekli olarak optimize edilir. Güç, Schlüter bağlantı şeridinin 230 V bağlantısı üzerinden sağlanır. Bağlantı kablosu, 1 m uzunluğundadır.

#### Schlüter®-BEKOTEC-THERM-EAHB

Aktüatör

Giriş Voltajı	Art.-No.	€ / Ad.	P (Ad.)
230 V	BT EAHB 230	110,75	5

Boyutlar: 53,1 x 47 x 74,2 mm

## Aktüatör

### Schlüter®-BEKOTEC-THERM-ESA



Schlüter-BEKOTEC-THERM-ESA, geri dönüş valflerinin akışını kontrol etmek için 230 Volt'luk bir aktüatördür. Montaj işlemi, Schlüter ısıtma devresi dağıtıcısının geri dönüş valflerine vidalar (M30 x 1,5) ile yapılır; modeli IP54'e uyumludur (su sıçramasına karşı koruma).

Teslimatta, valf açıktır (ilk açma fonksiyonu) ve işletim sırasında manüel olarak ayarlanabilir (yeniden açma fonksiyonu), valf akımsız kapalıdır. Bağlantı kablosu, 1 m uzunluğundadır.

#### Schlüter®-BEKOTEC-THERM-ESA

Aktüatör

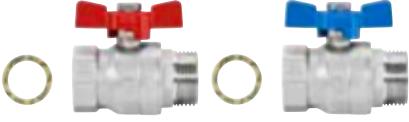
Giriş Voltajı	Art.-No.	€ / Ad.	P (Ad.)
230 V	BT ESA 230 V2	54,25	5

Boyut: Ø 40 mm, 75 mm (yükseklik)



## Kapatma modülü

### Schlüter®-BEKOTEC-THERM-KH



Schlüter-BEKOTEC-THERM-KH, akış ve geri dönüş için küresel vana seti, nikel kaplı pirinç, Schlüter ısıtma devresi manifoldlarına düz izolasyon bağlantısı için tek taraflı dış dişli 1" (DN 25) ve 3/4" (DN 20) ile bağlantı veya 1" (DN 25) iç dişli küresel vanadır.

### Schlüter®-BEKOTEC-THERM-KH

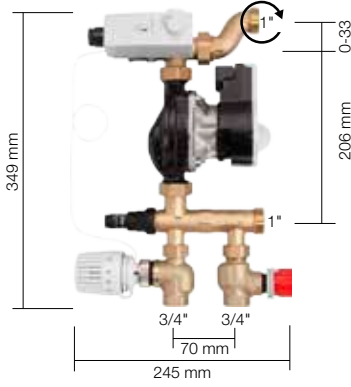
Küresel vana

DN (mm)	Art.-No.	€ / Set	P (Set)
20	BT22 KH 20	36,46	10
25	BT22 KH 25	53,03	10

Set = 2 ad.

## Sabit değer kontrol istasyonu

### Schlüter®-BEKOTEC-THERM-FRS



Schlüter-BEKOTEC-THERM-FRS akış sıcaklığını ayarlamak için bir sıcaklık kontrol ünitesidir. Isıtma devresi dağıtıcısının (paslanmaz çelik veya plastik) kurulumu, 1 ila 12 ısıtma devresine kadar mümkündür. Kurulum, VSE/VSV dağıtım kabininde yapılır. Sabit değer kontrolü, BEKOTEC-THERM seramik termal konfor zeminine gerekli düşük akış sıcaklıklarını sağlar.

#### Aşağıdakiler sete entegre edilmiş ve ön montajı yapılmıştır:

- Kablolanmış olarak gönderilen emniyet sıcaklığı sınırlayıcısı bulunan yüksek verimli pompa (STW)
- Termostatik vana (DN 20) bağlantısı 3/4" IG, ayarlanabilir termostatik kafa ve daldırma sensörlü (20–55 °C)
- Primer devrenin dengelenmesi için ayarlanabilir kontrol vanası (DN 20), bağlantı tarafı 3/4" IG
- Sekonder devre ayarlaması için ayarlanabilir baypas
- Serbest montaj için ayrı bağlantı

### Schlüter®-BEKOTEC-THERM-FRS

Sabit değer kontrol istasyonu

Art.-No.	€ / Set	P (Set)
BT FRS	1138,49	5

#### Bilgi:

Kurulum yapılmadan önce uzman bir kişi kontrol teknolojisini ve hidrolik koşulları incelemelidir. Temin, bir besleme pompası (ana pompa) ile yapılmalıdır. Kurulum ve montaj talimatına uyulmalıdır.

Ana modülümüz "Control" üzerinden kontrol yapılmasını tavsiye ederiz.

Pompa yönetimi için kontrol, ısıtma devresinde tüm aktüatörler kapalı olduğunda, akış sıcaklığı sabit değer kontrolü pompasını kapatır. Bu varyasyondan dolayı, akış sıcaklığı sabit değer kontrolü, enerji tasarrufu yapılması için kullanılır.

## Isıtma alanları vanası

### Schlüter®-BEKOTEC-THERM-ZV



Schlüter-BEKOTEC-THERM-ZV, ısıtma devresi dağıtıcısına bağlı tüm ısıtma devrelerini düzenleyen bir ısıtma bölgesi vanasıdır. Isıtma alanı vanası, Schlüter aktüatör ile kontrol edilebilir. BEKOTEC kontrolü veya bir DITRA-HEAT-E termostati ile kontrol edilebilir. Bağlantı/malzeme: Nikelajlı pirinç bağlantı/vanası 1" (DN 25).

### Schlüter®-BEKOTEC-THERM-ZV

Isıtma alanları vanası vida bağlantısı ile

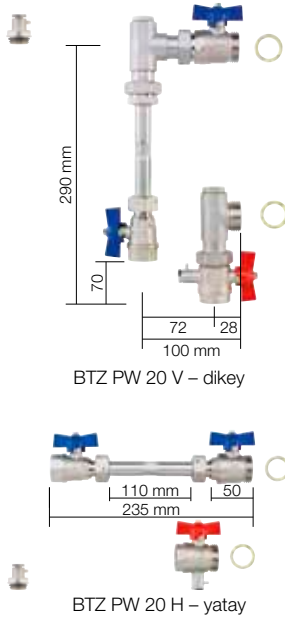
Art.-No.	€ / Ad.	P (Ad.)
BTZ ZV	70,48	5

#### Bilgi:

Montaj sırasında valf üzerinde okla gösterilen akış yönünü izlemek önemlidir.

## Yer tutucu seti

## Schlüter®-BEKOTEC-THERM-PW



Schlüter-BEKOTEC-THERM-PW, bir ısı ölçeri uyarlamak için bir yer tutucu setidir.

**Set içeriği:**

- Isı ölçer için 1 adaptör, 110 mm uzunluğunda, dış dişli 3/4" (DN 20)
- 3/4" (DN 20) 2 adet küresel vana
- Direkt monte edilebilen sensör için, sensör bağlantılı 3/4" (DN 20) 1 adet küresel vana (5 mm, M10 x 1)
- Direkt monte edilebilen sensör için, ayrılmış sensör ve bağlantı parçası 1/2" (5 mm, M10 x 1)
- 1" (DN 25) 2 adet düz conta
- 2 aç 90° (sadece BTZ PW 20 V)

## Schlüter®-BEKOTEC-THERM-PW

Isı sayacı için yer tutucu

Art.-No.	€ / Set	P (Set)
BTZ PW 20 V	<b>183,74</b>	5
BTZ PW 20 H	<b>131,55</b>	5

**Bilgi:**

Kalorimetrenin ölçme mekanizması için olan set genel olarak soğuk ayağa bağlanmaktadır. Bağlantı durumuna bağlı olarak ise soğuk ayak için olan dağıtım terminalini yukarıya veya aşağıya bağlamak gerekebilir. Seçilen kalorimetre için üreticinin talimatlarını izleyin. Dağıtıcı kabininin seçimi için alan gereksinimleri de ayrıca önemlidir (sayfa 46 + 47'deki tablolara bakın).

## İkiz bağlantı

## Schlüter®-BEKOTEC-THERM-DA



Schlüter-BEKOTEC-THERM-DA, nikel kaplamalı pirinçten yapılmış, bir yandan 3/4" (DN 20) konik rakor somunlu, diğer yandan iki adet 3/4" (DN 20) konik bağlantı parçalı, 10, 12, 14 veya 16 mm çapında Schlüter ısıtma borularını bağlamak için konnektördür.

Çift bağlantı parçasıyla dağıtım çıkışına ikinci bir ısıtma devresi bağlanabilmektedir. Isıtma devirleri bu durumda yaklaşık olarak aynı uzunluk ve performans verilerine sahip olmalıdır.

## Schlüter®-BEKOTEC-THERM-DA

İkiz bağlantı parçası

Art.-No.	€ / Paket	P (Paket)
BTZ 2 DA	<b>77,07</b>	10

Paket = 2 ad.

**Bilgi:**

BEKOTEC-THERM ısıtma borularına bağlantı, iki klemens bağlantısı BTZ 2 KV ve iki aç klipsi gerektirmektedir.

## S-Bağlantı

## Schlüter®-BEKOTEC-THERM-S35



Schlüter-BEKOTEC-THERM-S35, nikel kaplamalı pirinçten yapılmış, bir yandan 3/4" (DN 20) konik rakor somunlu, diğer yandan 3/4" (DN 20) konik bağlantı parçalı, 10, 12, 14 veya 16 mm çapında Schlüter ısıtma borularını bağlamak için konnektördür. Bu S bağlantı parçası ile 35 mm'ye kadar ısıtma borularının, ısı dağıtım devresi ile bağlantısını sağlar.

## Schlüter®-BEKOTEC-THERM-S35

S-Bağlantı parçası

Art.-No.	€ / Ad.	P (Ad.)
BTZ S35	<b>45,64</b>	10

**Bilgi:**

BEKOTEC-THERM ısıtma kabloları BTHR'nin bağlantısı için klemens seti BTZ 2 KV gerektirmektedir.



## Geri dönüş sıcaklığı sınırlayıcı

### Schlüter®-BEKOTEC-THERM-RTB



Schlüter-BEKOTEC-THERM-RTB, duvar montajı için bir dönüş sıcaklığı sınırlayıcıdır. Armatür, bir BEKOTEC ısıtma devresinin sonunda kurulur. Ön ısıtma devresindeki su sıcaklığını sınırlamak için kullanılır ve bu nedenle mevcut radyatörlerin bulunduğu bir odada zemin sıcaklığını düzenlemeyi sağlar.

#### Schlüter®-BEKOTEC-THERM-RTB

Geri dönüş derecesini sınırlandırma valfi

Art.-No.	€ / Set	P (Set)
BT RTB V2W	260,92	5

#### Paketin içinde aşağıdakiler mevcuttur:

- Gömme duvar dolabı, ayarlanabilir kurulum genişliğinde  
G x Y x D = 145 x 145 x 57 – yaklaşık. 75 mm
- Plastik kapak (parlak beyaz), 155 x 155 mm
- İki adet sabiteme kanadı
- Havalandırma ve yıkama vanası dahil olmak üzere pirinçten yapılmış RTB vana, AG 3/4" (DN 20) vana bağlantılarına sahip
- Geri dönüş derecesini 20–40 °C arasında kademersiz ayarlayan termostat düğmesi
- Kurulum ve montaj talimatı

### Schlüter®-BEKOTEC-THERM-RTBR



Schlüter-BEKOTEC-THERM-RTBR, BEKOTEC-THERM yerden ısıtma ile bağlantılı olarak duvara montaj için termostatik vana ve dönüş sıcaklığı sınırlayıcı kombinasyonudur. Armatür, bir BEKOTEC ısıtma devresinin sonunda kurulur. Isıtma devresindeki su sıcaklığını sınırlar ve aynı zamanda oda sıcaklığını düzenler.

#### Schlüter®-BEKOTEC-THERM-RTBR

Oda sıcaklığı kontrol valfi

Art.-No.	€ / Set	P (Set)
BT RTBR V2/W	336,48	5

#### Paketin içinde aşağıdakiler mevcuttur:

- Ayarlanabilir montaj derinliğine sahip duvar montaj kutusu  
G x Y x D = 145 x 190 x 57 – yaklaşık 75 mm ve iki sabitleme kanadı
- Plastik kapak (parlak beyaz), 155 x 210 mm
- RTBR vanası, havalandırma ve yıkama vanası dahil pirinçten yapılmıştır, ayar aralığı 20 ila 40 °C, vana bağlantıları AG 3/4" (DN 20) ile
- Kurulum ve montaj talimatı

## Bilgi

### RTB ve RTBR için geçerli:

BEKOTEC ısıtma kabloları BTHR'nin bağlantısı için klemens seti BTZ 2 KV... gerekmektedir. Mevcut ısı sistemine bağlantı için bağlantı ucu BTZ 2 AN... veya bağlantı ucu BTZ 2 AW... kullanılabilir (sayfa 41'e bakınız).

Kurulum yapılmadan önce uzman bir kişi kontrol teknolojisini ve hidrolik koşulları incelemelidir. Kurulum ve montaj talimatına uyulmalıdır.

Maksimum ısı devresi uzunlukları:  
Isıtma borusu Ø 16 mm = 80 m  
Isıtma borusu Ø 14 mm = 70 m  
Isıtma borusu Ø 12 mm = 60 m  
Isıtma borusu Ø 10 mm = 50 m

# Schlüter®-BEKOTEC-THERM-RTBES

## Elektronik termostatlı dönüş sıcaklığı sınırlayıcısı set ile

Dönüş sıcaklık sınırlayıcısı ve elektronik termostatlı Schlüter-BEKOTEC-THERM-RTBES seti, etkin oda sıcaklığı kontrolü için ihtiyacınız olan her şeyi içerir.

Termoelektrik aktüatör, çıkarılabilir, kapalı bir kapakla duvar bağlantı kutusuna monte edilmiştir. 2" dokunmatik ekranlı termostat, oda veya zemin sıcaklığını düzenler ve zaman kontrollü çalışmayı sağlar.

### Set içeriği

- ✓ **Termostatik vanalı ve dönüş sıcaklık sınırlayıcılı bağlantı kutusu**
- ✓ **Kapak, beyaz plastik, kapalı**
- ✓ **Aktüatör 230 V (BT ESA 230 V2)**
- ✓ **Elektronik termostat, 2" dokunmatik ekran (DH E RT 2 / BW), teknik ayrıntılar bkz. PS 25**



### Schlüter®-BEKOTEC-THERM-RTBES

Elektronik termostatlı dönüş sıcaklığı sınırlayıcısı

Art.-No.	€ / Set	P (Set)
BT RTBE S1	538,34	5



## Diğer sistem bileşenleri

PS "Profiller ve Sistemler" resimli fiyat listemizden



Schlüter®-DITRA



Schlüter®-DITRA-DRAIN



Schlüter®-DITRA-HEAT/-E



Schlüter®-DILEX



## Yalıtım | Ayırma

## Schlüter®-DITRA



i

YENİ: Kendinden yapışkanlı taşıyıcı elyafa sahip Schlüter-DITRA-PS'i resimli fiyat listesi PS 25 sayfa 167'de bulabilirsiniz.

Schlüter-DITRA arka tarafı aderansı sağlayan elyaf örgülü, Easyfill-Design'a sahip karesel oluklu polipropilen membrandır. Seramik döşemelerdeki bağlantısında, su yalıtımı, buhar basınç dengeleyici ve ayırıcı olarak hizmet eder.



## Schlüter®-DITRA

Polipropilen rulo

L x B = m <sup>2</sup>	Art.-No.	€ / m <sup>2</sup>	PL (Rulo)
5,1 x 0,995 = 5	D 5M	<b>25,41</b>	22
30,2 x 0,995 = 30	D 30M	<b>21,07</b>	6



## Schlüter®-DITRA-DRAIN 4



Schlüter-DITRA-DRAIN 4 deforme olmayan, bir tarafı özel şekil verilmiş kabarcıklı yapısı olan ve diğer üst kısmı polipropilen elyaf örgü kaplı, polietilen folyodur. Bu seramik kaplamaların alt yapısında, evrensel şekilde ayırıcı ve sürekli, etkili kapiler pasif su drenajı katmanıdır.

## Schlüter®-DITRA-DRAIN 4

Polietilen rulo

L (m)	Genişlik = 1,00 m Art.-No.	€ / m <sup>2</sup>	PL (Rulo)
10	DITRA-DRAIN 10M	<b>26,53</b>	12
25	DITRA-DRAIN 25M	<b>23,93</b>	6



# Schlüter®-DITRA-HEAT-E

## Sıcak ayakları garantiler



Elektrikli zemin ve duvar ısıtma sisteminin pahalı bir eğlence olduğuna inanan, Schlüter-DITRA-HEAT-E 'i göz ardı eder. Çünkü hızlı ısıtma özelliği ve hassas zamanlama kumandası, maliyetsiz ve eğlenceli bir biçimde ayakların sıcak olmasını sağlar. Isıtıcı kabloların, yalıtım membranına pratik bir biçimde döşenmesi, uygulama işleminde yüksek oranda zamandan tasarruf sağlar.

- ✓ Hoş oda iklimi, alerjisi olanlar için de uygundur
- ✓ Kesin ve hassas zaman ayarlı kumanda
- ✓ Ucuz, uzun ömürlü ve bakım gerektirmez
- ✓ Şimdi kesmek ve uygulamak daha da kolay
- ✓ Kaplamayı zeminden ayırır
- ✓ Aynı zamanda yalıtım olarak da kullanılabilir

Yalıtım | Ayırma | Isıtma

## Schlüter®-DITRA-HEAT



Schlüter-DITRA-HEAT arka tarafında aderansı sağlayan özel elyaf bulunan, kabarcık yüzeyli bir polipropilen membrandır. Ayırma, buhar basıncı dengeleme ve birleşik yalıtım özelliği olan ve seramik kaplamaları için evrensel bir tabakadır. Zemin ve duvar ısıtması için sisteme uygun ısıtma kablolarını kabul etmektedir.

i

Tüm DITRA-HEAT ürün yelpazesini resimli fiyat listesi PS25 sayfa 168'de bulabilirsiniz.

Set olarak da mevcuttur

## Schlüter®-DITRA-HEAT

Polipropilen rulo

L x B = m <sup>2</sup>	Art.-No.	€ / m <sup>2</sup>	PL (Rulo)
12,76 x 0,98 = 12,5	DH5 12M	23,56	6

## Schlüter®-DITRA-HEAT-MA

Polipropilen membran

L x B = m <sup>2</sup>	Art.-No.	€ / m <sup>2</sup>	PL (Ad.)
0,8 x 0,98 = 0,78	DH5 MA	26,52	100

## Isıtma kablosu

Kablolam  
devamı  
PS 25'de

## Schlüter®-DITRA-HEAT-E-HK

12,5 W/m



Schlüter-DITRA-HEAT-E-HK kablosu DITRA-HEAT ayırma membranı içine döşeme için tek yandan bağlantısı olan elektrikli ısıtma kablosudur. Bu kablunun 12,5 W/m gücü vardır.

**Bilgi:**

Isıtma kabloları kısaltılmamalıdır. Isıtma kablusunun seçiminde, çizelgede oda büyüklüğüne değil, m<sup>2</sup> olarak ısıtma yüzeyinin alanının verildiğine dikkat edin. Isıtma yüzeyini belirlemek için, örneğin saçakların ve rafların oda boyutundan düşülmesi gerekir.

## Schlüter®-DITRA-HEAT-E-HK

İnce harç – Isıtma kablosu

L (m)	Yerden ısıtma, 136 W/m <sup>2</sup> *	Duvardan ısıtma, 200 W/m <sup>2</sup> **	Watt	Art.-No.	€ / Ad.	P (Ad.)
	m <sup>2</sup>	m <sup>2</sup>				
4	0,4	0,25	50	DH E HK 4	<b>134,79</b>	10
6,76	0,6	0,43	85	DH E HK 6	<b>143,19</b>	10
12,07	1,1	0,7	150	DH E HK 12	<b>221,12</b>	10
17,66	1,6	1	225	DH E HK 17	<b>261,47</b>	10
23,77	2,2	1,5	300	DH E HK 23	<b>291,34</b>	10
29,87	2,7	1,8	375	DH E HK 29	<b>343,63</b>	10
35,97	3,3	2,2	450	DH E HK 35	<b>395,92</b>	10
41,56	3,8	2,6	525	DH E HK 41	<b>440,73</b>	10
47,67	4,4	2,9	600	DH E HK 47	<b>504,99</b>	10
53,77	5	3,3	675	DH E HK 53	<b>560,28</b>	10
59,87	5,5	3,7	750	DH E HK 59	<b>597,61</b>	10
71,57	6,6	4,4	900	DH E HK 71	<b>687,25</b>	10
83,77	7,7	5,1	1050	DH E HK 83	<b>806,80</b>	10
95,47	8,8	5,9	1200	DH E HK 95	<b>918,83</b>	10
107,67	10	6,6	1350	DH E HK 107	<b>1008,48</b>	10
136,16	12,7	8,4	1700	DH E HK 136	<b>1208,82</b>	10
164,07	15	10	2050	DH E HK 164	<b>1445,97</b>	10
192,27	17,7	11,8	2400	DH E HK 192	<b>1691,77</b>	10
216,27	20	13,2	2700	DH E HK 216	<b>1901,46</b>	10
244,37	22,7	15,1	3050	DH E HK 244	<b>2132,81</b>	10

\* zemin ve duvar alanlarına uygundur \*\* yalnızca duvar alanında uygundur



Schlüter®-DITRA-HEAT-E-HK



Schlüter®-DITRA-HEAT-E-CHC



## Termostat

Termostatların devamı PS 25'de

### Schlüter®-DITRA-HEAT-E-R6



#### Bulunan renkler:

**BW** **DA** BW = parlak beyaz  
DA = koyu antrasit

Schlüter-DITRA-HEAT-E-R6, WiFi bağlantılı ve isteğe bağlı ses kontrollü, hepsi bir arada bir sıcaklık kontrol cihazıdır. Schlüter-DITRA-HEAT-E ile elektrikle ısıtılan zemin ve duvar kaplamalarını düzenler. Alternatif olarak 2" (5,1 cm) dokunmatik ekran, iOS ve Android için Schlüter-HEAT-CONTROL uygulaması veya Amazon Alexa veya Google Assistant ile sesli kontrol ile çalıştırılabilir. Termostat, bir programa göre yüzey veya oda sıcaklığını kontrol eder. Yedek sensör kutunun içerisine dahildir.

### Schlüter®-DITRA-HEAT-E-R6

İki sensörlü, dokunmatik termostat (230 V), WiFi ve sesli kontrol fonksiyonu

Art.-No.	€ / Set	P (Set)
DH E RT 6 / BW	362,42	10
DH E RT 6 / DA	368,59	10

#### Bilgi:

Direkt olarak Schlüter-DITRA-HEAT ayırım membranının içerisine konumlandırılan sensör ile birlikte yedek sensör de yerleştirilmelidir.

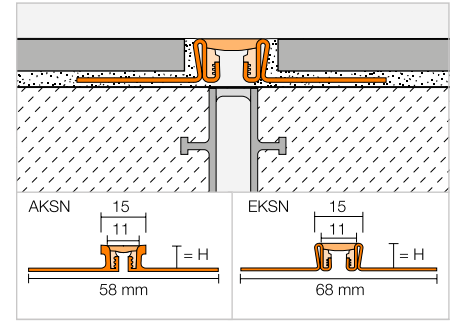
## Hareket derz profili

Profillerin devamı PS 25'de

### Schlüter®-DILEX-KS



Schlüter-DILEX-KS değiştirilebilen yumuşak PVC genişleme bölümü, alüminyum veya paslanmaz çelikten oluşan kanatlarla birleştirilmiş, kenar korumalı hareket derz profilidir.



### Schlüter®-DILEX-AKSN

Alüminyum

H (mm)	L = 2,50 m Art.-No.	€ / m	KV (Ad.)
8	AKSN 80 ...*	23,30	40
10	AKSN 100 ...*	24,06	40
11	AKSN 110 ...*	24,44	40
12,5	AKSN 125 ...*	24,87	40
14	AKSN 140 ...*	25,98	40
16	AKSN 160 ...*	27,85	40

### Schlüter®-DILEX-EKSN

Paslanmaz çelik V2A

H (mm)	L = 2,50 m Art.-No.	€ / m	KV (Ad.)
8	EKSN 80 ...*	47,12	40
10	EKSN 100 ...*	47,67	40
11	EKSN 110 ...*	48,10	40
12,5	EKSN 125 ...*	49,19	40
14	EKSN 140 ...*	50,04	40
16	EKSN 160 ...*	51,43	40
18,5	EKSN 185 ...*	52,71	40
21	EKSN 210 ...*	54,08	40
25	EKSN 250 ...*	56,65	40
30	EKSN 300 ...*	59,15	40

### Schlüter®-DILEX-EKSN V4A

Paslanmaz çelik V4A

H (mm)	L = 2,50 m Art.-No.	€ / m	KV (Ad.)
8	EKSN 80 ...* / V4A	51,82	40
10	EKSN 100 ...* / V4A	52,45	40
11	EKSN 110 ...* / V4A	53,12	40
12,5	EKSN 125 ...* / V4A	54,08	40
14	EKSN 140 ...* / V4A	55,01	40
16	EKSN 160 ...* / V4A	56,53	40

Art.-No. Rengi tamamlayın (örn. EKSN 80 G / V4A)

**C** **DA** **FG** **G** **GS** **HB** **PG** **SG**

\* Renkler: C - DA - FG - G - GS - HB - PG - SG

# Schlüter®-DILEX-F

## BEKOTEC için optimum tamamlayıcı



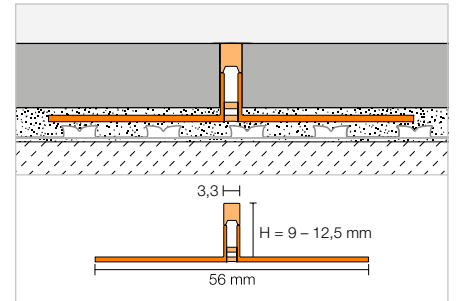
- ✓ Çimento derz bağlantısı olmayan ilk hareket derzi profili
- ✓ Kesintisiz ince derz görünümü
- ✓ Patentli iki parçalı profil çözümü
- ✓ Sonsuz görünümlü kesintisiz iç parça (Rulo ürün)
- ✓ Kir tutmayan teknolojiye sahip platin kürlü silikon iç parça
- ✓ Esneme koruması sayesinde iç parçada uzunluk değişimi yok
- ✓ Koruyucu kapaklı derz profili

### Hareket derz profili

## Schlüter®-DILEX-FCS



Schlüter-DILEX-FCS, tekrar öğütülmüş sert PVC malzemeden yan parçalara sahip bir hareket oluk profilidir ve kenar koruması olmayan ve çimento bağlantısı olmayan, yakl. 3,5 mm inceliğinde bir hareket derzi oluşturur. Entegre koruma kapağı seramik uygulamasından sonra Schlüter-DILEX-FIS iç parçanın oturtulması için çıkartılır.  
(Ürün bilgi föyü 4.23)

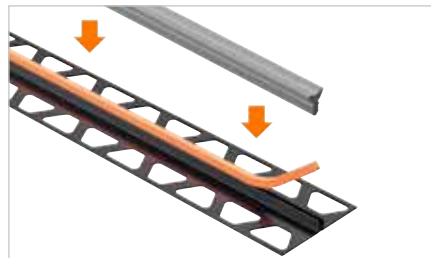


### Schlüter®-DILEX-FCS



Oluklu profil PVC/CPE

H (mm)	L = 2,50 m Art.-No.	€ / m	KV (Ad.)
9	FCS 90	5,21	120
10	FCS 100	5,21	120
11	FCS 110	5,21	120
12,5	FCS 125	5,21	120



**i**  
Uygun SCHLÜTER-DILEX-FIS  
tabanlarını resimli fiyat listesi  
PS25 sayfa 129'da bulabilirsiniz.



# Hesaplama yardımcıları

Bir bakışta doğru miktarlar

## Müstakil ev, 150 m<sup>2</sup>

BEKOTEC-THERM Sistemi		EN 23 FI 30*			EN-P			EN-PF			
Uygulama mesafesi	mm	75	150	225	75	150	225	75	150	225	
Isıtma borusu ihtiyacı	m/m <sup>2</sup>	13,33	6,66	4,44	13,33	6,66	4,44	13,33	6,66	4,44	
Sistem paneli, ısıtma borusu, kenar yalıtım şeritleri maliyetleri (seramik üst kaplamalar için DITRA)	€/m <sup>2</sup>	<b>64,75</b>	<b>49,74</b>	<b>44,74</b>	<b>56,69</b>	<b>41,68</b>	<b>36,68</b>	<b>61,21</b>	<b>46,20</b>	<b>41,20</b>	
Distribütörler, aksesuarlar, düzenleme için ek maliyetler (Sabit gider)	€/m <sup>2</sup>		<b>32,60</b>			<b>32,60</b>			<b>32,60</b>		
Kalite testi	€/m <sup>2</sup>	<b>97,35</b>	<b>82,34</b>	<b>77,34</b>	<b>89,29</b>	<b>74,28</b>	<b>69,28</b>	<b>93,81</b>	<b>78,79</b>	<b>73,80</b>	

\* Hesaplama Ø 16 mm ısıtma borularının kullanımına dayanmaktadır

## Sergi alanı / geniş alan, 500 m<sup>2</sup>

BEKOTEC-THERM Sistemi		EN 23 FI 30*			EN-P			EN-PF			
Uygulama mesafesi	mm	150	225	300	150	225	300	150	225	300	
Isıtma borusu ihtiyacı	m/m <sup>2</sup>	6,66	4,44	3,33	6,66	4,44	3,33	6,66	4,44	3,33	
Sistem paneli, ısıtma borusu, kenar yalıtım şeritleri maliyetleri (seramik üst kaplamalar için DITRA)	€/m <sup>2</sup>	<b>63,89</b>	<b>48,88</b>	<b>43,88</b>	<b>38,58</b>	<b>33,58</b>	<b>31,08</b>	<b>43,09</b>	<b>38,10</b>	<b>35,60</b>	
Distribütörler, aksesuarlar, düzenleme için ek maliyetler (Sabit gider)	€/m <sup>2</sup>		<b>16,15</b>			<b>16,15</b>			<b>16,15</b>		
Kalite testi	€/m <sup>2</sup>	<b>80,05</b>	<b>65,03</b>	<b>60,04</b>	<b>54,73</b>	<b>49,73</b>	<b>47,24</b>	<b>59,25</b>	<b>54,25</b>	<b>51,75</b>	

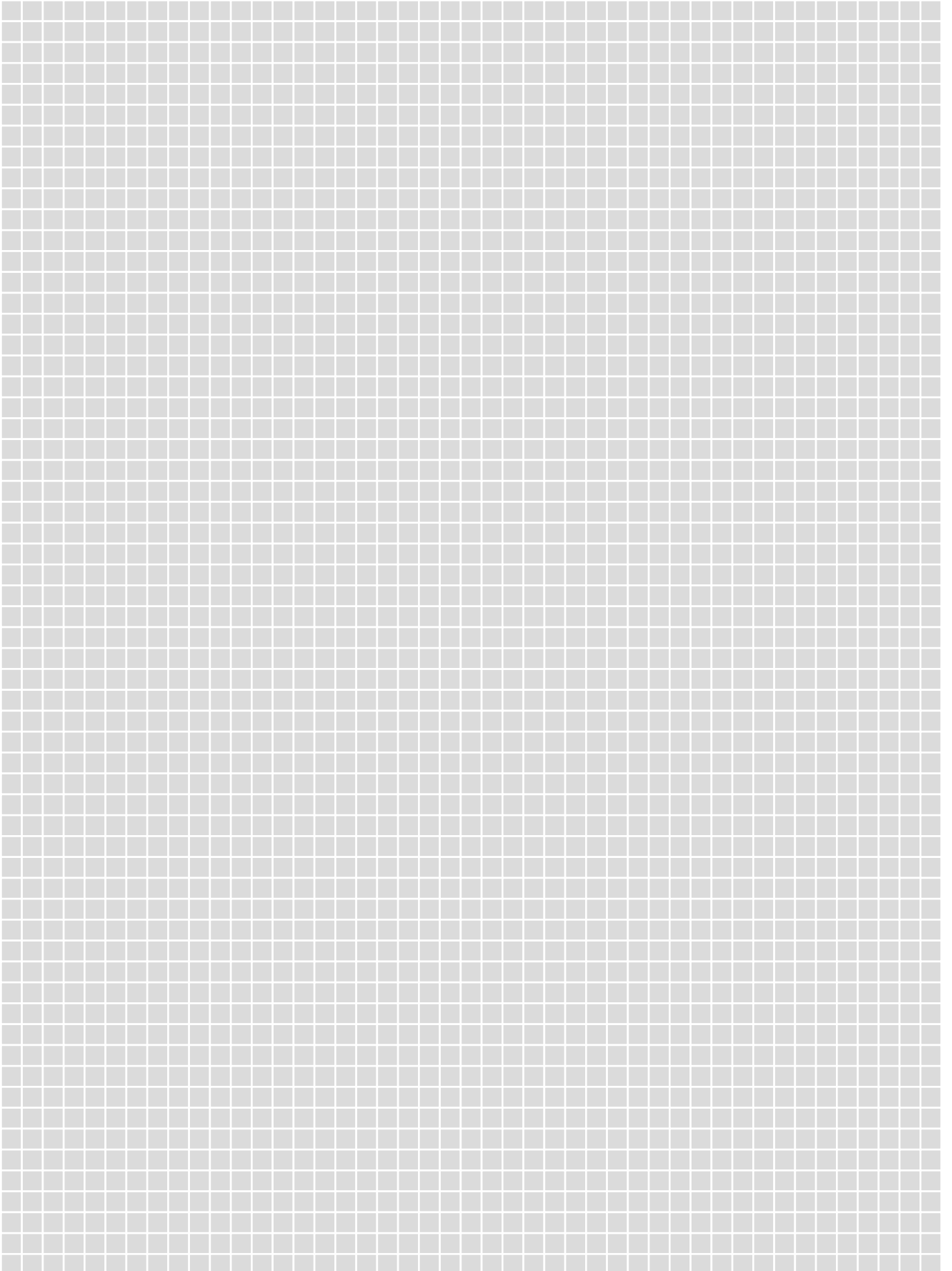
\* Hesaplama Ø 16 mm ısıtma borularının kullanımına dayanmaktadır

Schlüter-BEKOTEC-THERM zemin ısıtma sistemleri için maliyetler, objeye özgü birçok faktöre bağlıdır. Bu şekilde, örneğin mekanların ebatları, ısıtma devreleri ve ısıtma boru mesafeleri ve ayrıca ölçüm ve kontrol tekniğinin türü, hesaplama faktörleri olarak dikkate alınmalıdır. Bizim tecrübe değerlerimiz esasına dayalı olarak, malzeme masraflarını brüt fiyat temelinde gerekli olan BEKOTEC-THERM unsurları, ölçüm ve kontrol tekniği de dahil olarak, tipik bir müstakil konutun 1 m<sup>2</sup>'sine dönüştürerek hesapladık. Alternatif olarak 500 m<sup>2</sup> büyük alanlar – örneğin sergi salonları – için 1 m<sup>2</sup> ortalama fiyatını belirledik. Fiyatlar, işçilik fiyatları dahil edilmeden ele alınmaktadır ve tabloda gösterilmiştir. Bu değerler, sadece objeye özgü olarak farklılık gösterebilen hesaplama dayalı kılavuz değerleri vermektedir. Başkaca konstrüksiyon unsurları, örnek olarak yalıtım, zemin, Schlüter-DITRA, Schlüter-DITRA-HEAT veya Schlüter-DITRA-DRAIN 4 ve kaplama dikkate alınmalıdır.



	EN 23 F			EN 23 F PS*			EN 18 FTS			EN 12 FK			EN 12 F PS		
	75	150	225	75	150	225	50	100	150	50	100	150	50	100	150
	13,33	6,66	4,44	13,33	6,66	4,44	20	10	6,66	20	10	6,66	20	10	6,66
	<b>54,70</b>	<b>40,03</b>	<b>35,14</b>	<b>63,21</b>	<b>48,20</b>	<b>43,20</b>	<b>80,29</b>	<b>59,37</b>	<b>52,39</b>	<b>66,87</b>	<b>46,90</b>	<b>40,24</b>	<b>72,04</b>	<b>52,07</b>	<b>45,41</b>
	<b>32,60</b>			<b>32,60</b>			<b>32,60</b>			<b>32,60</b>			<b>32,60</b>		
	<b>87,30</b>	<b>72,62</b>	<b>67,74</b>	<b>95,81</b>	<b>80,79</b>	<b>75,80</b>	<b>112,89</b>	<b>91,97</b>	<b>84,99</b>	<b>99,47</b>	<b>79,50</b>	<b>72,83</b>	<b>104,64</b>	<b>84,67</b>	<b>78,00</b>

	EN 23 F			EN 23 F PS*		
	150	225	300	150	225	300
	6,66	4,44	3,33	6,66	4,44	3,33
	<b>36,92</b>	<b>32,04</b>	<b>29,60</b>	<b>60,11</b>	<b>45,09</b>	<b>40,10</b>
	<b>16,15</b>			<b>16,15</b>		
	<b>53,08</b>	<b>48,19</b>	<b>45,75</b>	<b>76,26</b>	<b>61,25</b>	<b>56,25</b>





# Schlüter-BEKOTEC-THERM deneyimi İnternet sayfamızda

schluter.com.tr adresinden Schlüter-Systems'dan yenilikçi yerden ısıtma hakkında bilmeniz gereken her şeyi öğrenebilirsiniz. Bilgilendirici videolardan sık sorulan soruların yanıtlarına kadar, ihtiyacınız olan tüm bilgileri burada bulabilirsiniz.

Başka sorularınız varsa, web sitesindeki iletişim işlevini kullanarak doğrudan bizimle iletişime geçebilirsiniz.

Sizi bekliyoruz!

- ✓ **BEKOTEC-THERM ile ilgili tüm bilgiler**
- ✓ **Tavsiye ve hizmet**
- ✓ **Videolar**
- ✓ **İndirilenler**
- ✓ **Bireysel teklifler isteyin**
- ✓ **Ve çok daha fazlası ...**



# Açıklamalar

## Yenilikler



Yeni ürün

## Sistem özellikleri



Isıtma



Soğutma

## Özellikler



Uzaktan kumanda



Kablo ile kumanda



WiFi-Kumanda



Sesli kumanda fonksiyonu



EasyCut-Kesme mastarı



Easyfill-Design



Peel & Stick  
kendinden yapışkanlı

### Paketleme birimleri

PL = Europalet ambalaj

KV = Yastıklı ambalaj

P = Paket ambalajı

Ad. = Adet

### Boyutlar

H = Yükseklik

L = Uzunluk

B = Genişlik

T = Derinlik

Teknik gelişmeler dolayısıyla açıklanan fotoğraf, çizim ve tanımlarda değişiklikler olabilir.

# Genel Ticari İş Koşul ve Kuralları



Yalnızca bizim Genel Ticari İş Koşul ve Kurallarımız geçerlidir, güncel sürümünü [schlueter-systems.com/agb](https://schlueter-systems.com/agb) adresinden indirebilirsiniz ya da talebiniz üzerine size memnuniyetle gönderebiliriz.

Schlüter-Systems KG'nin genel ticari koşul ve kuralları geçerlidir.  
Bu resimli fiyat listesi yayınlanması ile tüm önceki fiyat listeleri geçerliliğini yitirir.  
Hatalar, baskı hataları ve değişiklikler, ürün gelişimi ya da teslim şartlarına göre saklı tutulur.  
Renkler ve temsili resimler basım tekniklerine göre farklılık gösterebilir.



**Schlüter-Systems KG** 📍 Schmölestraße 7 | D-58640 Iserlohn

☎ +49 2371 971-0 📠 +49 2371 971-1111 ✉ info@schlueter.de 🌐 schlueter-systems.com

**Schlüter-Systems Dış Tic.Ltd.Şti.** 📍 Necip Fazıl Mah. Hamza Yerlikaya Blv. No: 38 | 34773 Ümraniye - İstanbul

☎ +90 216 415 37 87 📠 +90 216 364 77 66 | GSM: +90 533 777 92 90-99 ✉ schluter@schluter.com.tr 🌐 bekotec-therm.com